

Whitesnake Fool For Loving:

Table des matières

Introduction:.....2
Tablature basse page 1:.....3
Tablature basse page 2:.....4
Partition basse page 1:.....5
Partition basse page 2:.....6
Partition batterie page 1:.....7
Partition batterie page 2:.....8
Écriture batterie:.....9

Introduction:

La ligne de basse est assez difficile, les principales difficultés sont les contretemps, une double note, les glissés, les hammers, les notes courtes (notes avec un point indiqué au dessus ou en dessous), les pull-offs et les syncopes. Par contre sur le passage entre la 5ème et la 6ème mesure il faut enchaîner 3 notes sur la case 3 mais sur 3 cordes différentes et à part effectuer un barré je ne vois pas comment on pourrait négocier ce passage autrement.

Pour la partition de basse il y a deux bémols à la clef: le Sib et le Mib.

La partie de batterie est assez difficile. Les difficultés sont les contretemps à la grosse caisse, les flas, les syncopes sur la cymbale crash, les breaks en doubles-croches, en triolets de croches et en triples-croches. Par contre il y a très peu de passages sur les toms.

Voici le lien pour écouter le morceau:

[Whitesnake Fool For Loving](#)

Bon courage à tous !

Tablature basse page 1:
Whitesnake Fool For Your Loving

Intro

1

1 3 3 3 3 3 1 3 | 1 0 1 3 3 0 1 2 | 3 3 3 3 3 1 3 0 | 1 0 3 1 1 3 5 3 3

6

3 3 3 3 3 1 3 0 | 1 0 1 3 3 3 5 1 3 | 3 3 3 3 1 3 0 3 | 3 5 3 0 3 3

Couplet 1

10

3 3 3 3 3 3 3 0 | 1 0 1 3 3 0 1 2 | 3 3 3 3 3 1 3 0 | 1 0 3 1 3 0 3 1 3

14

3 3 3 3 3 1 3 0 | 1 0 1 3 3 5 1 3 | 3 3 3 3 3 1 3 0 | 1 0 3 1 1 3 4 5 3 4 5

Couplets 2 / 3

18

3 3 3 3 3 1 3 0 | 1 0 1 3 3 0 1 2 | 3 3 3 3 3 1 3 0 | 1 0 3 1 1 3 3 5

22

3 3 3 3 3 1 3 0 | 1 0 1 3 3 3 5 1 | 3 3 3 3 3 1 3 0 | 1 0 3 1 1 1 1 3

Pré-Refrains 1 / 2

26

3 1 3 1 3 0 3 5 | 5 5 5 5 5 3 5 3 4 | 5 5 3 3 3 3 3 3 4 | 5 5 3 3 3 3 3 1 2

30

3 3 3 3 3 1 1 0 | 0 0 0 0 0 0 0 1 2 | 3 3 3 3 3 3 3 3 | 3 1 3 7 5 3

Refrains 1 / 2

34

6 5 3 6 3 5 6 3 | 3 3 5 3 5 5 5 3 5 | 6 5 3 6 3 5 6 3 | 3 6 5 5 5 5 3 5

38

6 5 3 6 8 7 6 5 | 5 3 6 5 3 5 6 5 | 3 3 3 3 5 5 5 3 5 | 5 5 5 5 8 5 7 5 7 5 3

Gimmicks 1 / 2

42

glissé

5 8 | 3 3 3 3 3 3 5 3 | 3 3 1 0 0 0 1 3 | 3 3 3 3 3 3 5 3 | 3 3 1 0 0 1 3

Tablature basse page 2:

1.

47

2.

80

glissés

Solo

84

glissé

88

glissé

92

96

Refrain 3

100

104

108

ad lib. Final

112

Partition basse page 1:

Whitesnake Fool For Your Loving

Intro

1

6

Couplet 1

10

14

Couplets 2 / 3

18

22

Pré-Refrains 1 / 2

26

30

Refrains 1 / 2

34

38

Gimmicks 1 / 2

42

glissé

Partition basse page 2:

1.
47

2.
80

Solo
84

88

92

96

Refrain 3
100

104

108

ad lib. Final
112

Partition batterie page 1:

Whitesnake Fool For Your Loving

♩ = 120

Intro

1

6

Couplet 1

10

14

Couplets 2 / 3

18

22

Pré-Refrains 1 / 2

26

30

Refrains 1 / 2 / 3

34

38

Partition batterie page 2:

Gimmicks 1 / 2

43

1.
47

2.
80

Solo

84

88

92

96

108

Final

112

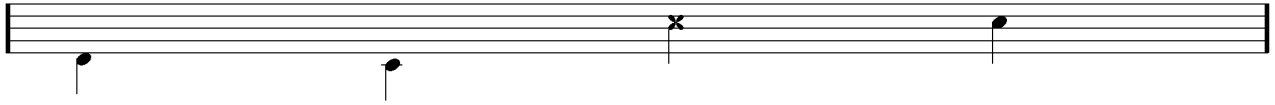
Écriture batterie:

bd 1

bd 2

rim-shot

sd

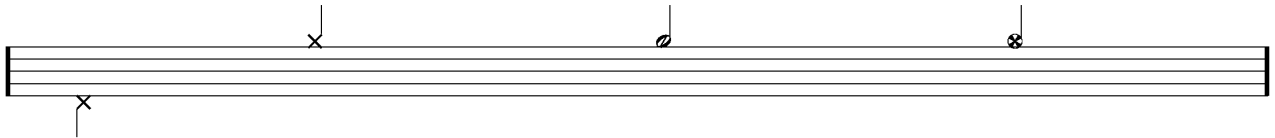


HH Pied

HH fermée

HH entrouverte

HH ouverte

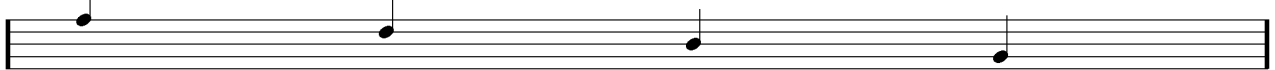


tom 1

tom 2

tom 3

tom 4

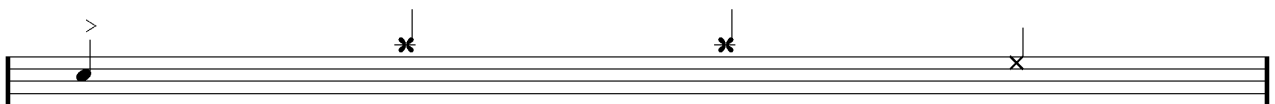


accent

note mutée

crash

cloche

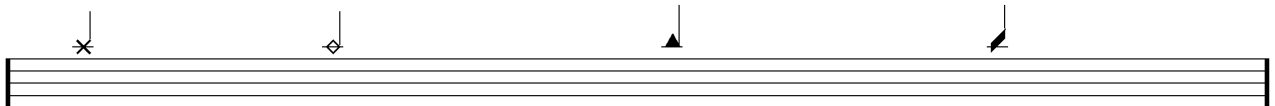


ride

dôme de cymbale

chinoise

splash



flas

note muette

