

The Police Every Breath You Take:

Table des matières

Introduction:.....	2
Tablature basse page 1:.....	3
Tablature basse page 2:.....	4
Tablature basse page 3:.....	5
Partition basse page 1:.....	6
Partition basse page 2:.....	7
Partition basse page 3:.....	8
Partition batterie page 1:.....	9
Partition batterie page 2:.....	10
Écriture batterie:.....	11

Introduction:

La ligne de basse est plus difficile que ce que l'on pourrait penser en particulier le pont 1 avec les enchaînements notes graves / notes aiguës qui ne sont pas réguliers. Il y a également des glissés et des hammers.

La partie de batterie est assez facile, c'est également le pont 1 qui semble le plus compliqué avec le passage sur le tom basse et les enchaînements cymbale ride / cymbale charleston. Il y a également des accents sur la cymbale charleston et des flas sur la caisse claire. **Attention ! J'utilise une écriture différente pour la hauteur des toms par rapport aux autres partitions qui sont disponibles sur mon site, consultez l'écriture de la batterie qui est située à la fin de ce dossier.**

Voici le lien pour écouter le morceau:

[the police every breath you take](#)

Bon courage à tous !

Tablature basse page 1:
The Police Every Breath You Take

Intro

1 2

1 2 2 2 2 2 2 2 | 2 2 2 2 2 2 2 2

6

5 5 5 5 5 5 5 5 | 2 2 2 2 2 2 2 2 | 5 5 5 5 5 5 5 5 | 7 5 5 5 5 5 5 5

Refrain 1

10

5 5 5 5 5 5 5 5 | 5 5 5 5 5 5 5 4 | 2 2 2 2 2 2 2 2 |

14

5 5 5 5 5 5 5 5 | 7 7 7 7 7 7 7 7 | 7 9 9 9 9 7 7 9 | 9 9 9 9 9 9 7 7

Refrain 2

18

5 5 5 5 5 5 5 5 | 5 5 5 5 5 5 5 5 | 2 2 2 2 2 2 2 2 |

22

5 5 5 5 5 5 5 7 | 7 7 7 7 7 7 7 7 | 5 5 5 5 5 5 5 5 | 5 5 5 5 5 5 5 4

Couplet 1

26

5 5 5 5 5 5 5 5 | 5 3 3 3 3 3 3 5 | 5 5 5 5 5 5 5 5 | 5 5 5 5 5 5 5 6

30

7 7 7 7 7 7 7 7 | | 7 7 7 7 7 7 7 7 |

Refrain 3

34

5 5 5 5 5 5 5 5 | | 2 2 2 2 2 2 2 2 |

38

5 5 5 5 5 5 5 2 | 2 2 2 2 2 2 2 2 | 4 4 4 4 4 4 4 4 |

Tablature basse page 2:

Pont 1



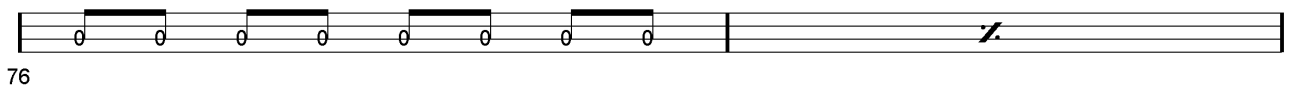
Pont 2



Refrain 4



Refrain 5



Tablature basse page 3:

78 

80 

84 

87 

Refrain 6

90 

94 

98 

102 

ad lib

106 

Partition basse page 1:

The Police Every Breath You Take

Intro

1 2

Refrain 1

10

Refrain 2

18

Couplet 1

26

30

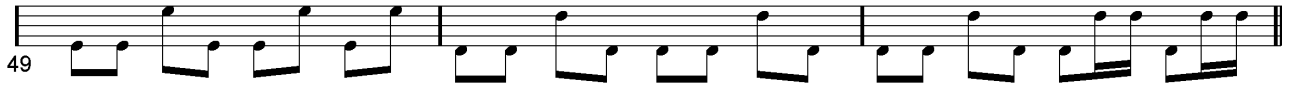
Refrain 3

34

38

Partition basse page 2:

Pont 1



Pont 2



Refrain 4



Refrain 5



Partition basse page 3:

78 

80 

84 

87 

Refrain 6

90 

94 

98 

102 

ad lib

106 

Partition batterie page 1:

The Police Every Breath You Take

♩ = 116

1 **Intro** 2

3x **Refrains 1 / 2** 10

22

Couplet 1 26

Refrain 3 34

38

Pont 1 42

46

49

Partition batterie page 2:

Pont 2

52

56

Refrains 4 / 5

5x

68

88

Refrain 6

90

94

98

ad lib.

102

Écriture batterie:

bd 1 bd 2 rim-shot sd

HH Pied HH fermée HH entrouverte HH ouverte

tom 1 tom 2 tom 3 tom 4

accent note mutée crash cloche

ride dôme de cymbale chinoise splash

fla note muette Claps Roulé = 2 coups d'1 seule main