

**The Doors Riders On The Storm:**

**Table des matières**

Introduction:.....2  
Tablature basse page 1:.....3  
Tablature basse page 2:.....4  
Partition basse page 1:.....5  
Partition basse page 2:.....6  
Partition batterie page 1:.....7  
Partition batterie page 2:.....8  
Partition batterie page 3:.....9  
Écriture batterie:.....10

### **Introduction:**

**Pour les deux instruments: attention à bien exécuter le crescendo avant la partie chantée.**

Une ligne de basse très répétitive (par expérience ce n'est pas toujours facile de rester sur le même riff pendant presque tout un morceau) il y a des glissés et des hammers mais rien de bien compliqué.

Pour la partition il y a 2 dièses à la clef: le Do# et le Fa#.

La partie de batterie est plus variée avec beaucoup de mise en place différentes pour la grosse caisse et des variations de cymbales, il y a également des breaks en doubles-croches qui ne sont pas faciles à mettre en place.

Voici le lien pour écouter le morceau:

[the doors riders on the storm](#)

Bon courage à tous !

**Tablature basse page 1:**  
The Doors Riders On The Storm

Intro

1

6

10

Chant 1 / 3

14

18

22

Gimmick

38

42

47

## Tablature basse page 2:

### Chant 2

52

52 0 2 3 2 0 5 4 5 | / | / | /

56

56 7 7 7 7 5 5 5 5 5 9 9 9 7 5 | 0 2 3 2 0 5 4 5 | /

60

60 5 5 5 5 7 8 8 8 7 7 3 | 0 2 3 2 0 5 4 5 | /

### Solo 1

64

12x

64 0 2 3 2 0 5 4 5 | / | / | /

112

112 0 | | | | 8x 0 2 3 2 0 5 4 5

134

Ø

134 0 2 3 2 0 5 4 5 | /

### Solo 2

136

136 0 2 3 2 0 0 4 0 | / | 0 2 3 2 0 5 4 5 | /

### ad lib

140

140 0 2 3 2 0 5 4 5 | /

**Partition basse page 1:**

The Doors Riders On The Storm

Intro

1

6

10

Chant 1 / 3

14

18

22

Gimmick

38

42

47

## Partition basse page 2:

### Chant 2

52

56

60

64 **Solo 1**

112

134

136 **Solo 2**

140 **ad lib**

**Partition batterie page 1:**

The Doors Riders On The Storm

♩ = 120

Intro

1

6

10

Chant 1 / 3

14

18

22

Gimmick

38

42

47

## Partition batterie page 2:

### Chant 2

52

56

60

### Solo 1

64

68

72

76

80

84



Partition batterie page 3:

88

88

92

92

96

96

100

100

104

104

108

108

112

112

134

134

Solo 2

136

136

ad lib

140

140

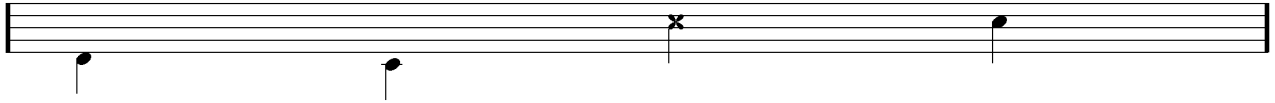
## Écriture batterie:

bd 1

bd 2

rim-shot

sd

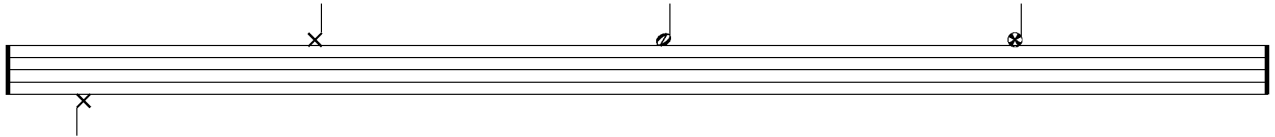


HH Pied

HH fermée

HH entrouverte

HH ouverte

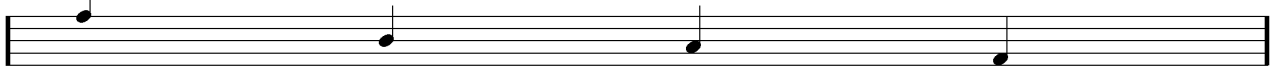


tom 1

tom 2

tom 3

tom 4

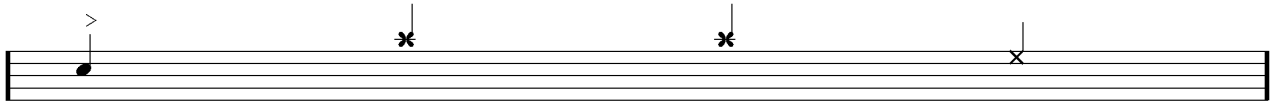


accent

note mutée

crash

cloche

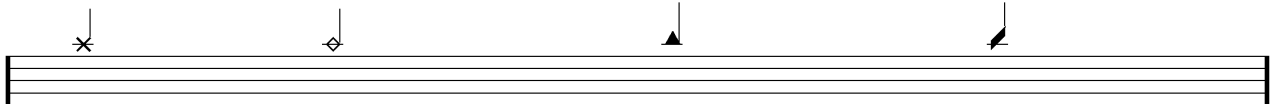


ride

dôme de cymbale

chinoise

splash



flas

note muette

