

The Clash Should I Stay Or Should I Go:

Table des matières

| | |
|---------------------------------|---|
| Introduction:..... | 2 |
| Tablature basse page 1:..... | 3 |
| Tablature basse page 2:..... | 4 |
| Partition basse page 1:..... | 5 |
| Partition basse page 2:..... | 6 |
| Partition batterie page 1:..... | 7 |
| Partition batterie page 2:..... | 8 |
| Écriture batterie:..... | 9 |

Introduction:

Le plus difficile pour ce morceau c'est le changement de tempo entre les couplets et les refrains.

Pour la partie de basse les grosses difficultés ce sont les contretemps sur l'intro et les couplets et les syncopes sur les refrains (sur un tempo assez haut).

Pour la partition il y a 2 dièses à la clef: le Do# et le Fa#.

Pour la partie de batterie les grosses difficultés ce sont le placement de la grosse caisse, les flas sur la caisse claire et le fait de muter le dernier coup de cymbale sur la fin des couplets et sur le final.

Voici le lien pour écouter le morceau:

[The Clash Should I Stay Or Should I Go](#)

Bon courage à tous !

Tablature basse page 1:

The Clash Should I Stay Or Should I Go

Intro = 4 mesures sans basse

1

5 7 5 7 5 3 3 2 4 5

Couplets 1 / 2

9

7 5 7 5 3 3 2 4 5

13

7 3 7 3 1 1 1 1 3 7 5 7 5 3 3 2 4 5

17

7 5 5 5 5 5 5 5 5 7 5 7 5 3 3 2 4 5

21

7 5 7 5 3 3 2 4 5

25

7 3 7 3 1 1 1 1 3 7 5 7 5 3 3 2 4 5

29

5 5 5 5 5 5 5 5 5 7 5 7 5 3 3 2 4 5

Refrain 1

34

5 5 4 5 6 7 5 5 7 5 7 5

38

5 5 4 5 6 7 5 5 7 5 7 4

42

5 5 5 5 5 3 3 3 3 3 5 5 5 5 5 5 5 3

46

5 5 4 5 6 7 5 5 7 5 7 5

Partition basse page 1:

The Clash Should I Stay Or Should I Go

Intro = 4 mesures sans basse

1 5

§ Couplets 1 / 2

9

13

17

21

25

29

Refrain 1

34

38

42

46

Partition basse page 2:

50 $\text{♩} = \text{♩}$ §

65 ⊕

70

74 $\text{♩} = \text{♩}$

79 § § Refrains 2 / 3

83

87

91 ⊕ ⊕

95 § §

115 ⊕ ⊕ $\text{♩} = \text{♩}$ Final

Partition batterie page 1:

♩ = 114

The Clash > Should I Stay Or Should I Go

intro = 4 mesures sans batterie

1 5

Couplets 1 / 2

9

13

17

21

25

29

Refrain 1

34

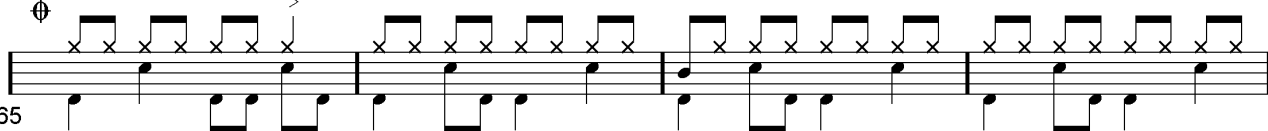
38

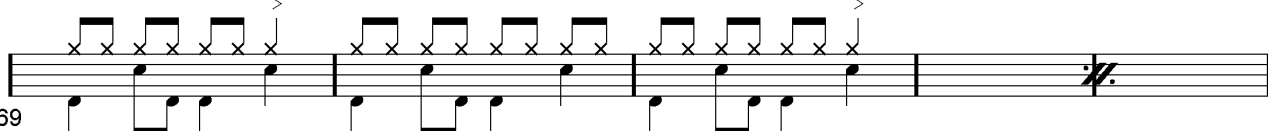
42

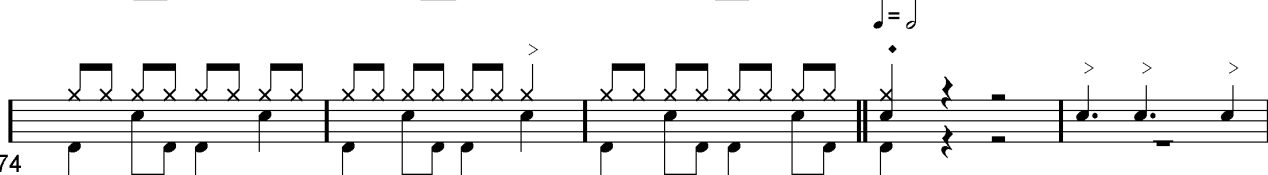
46

Partition batterie page 2:

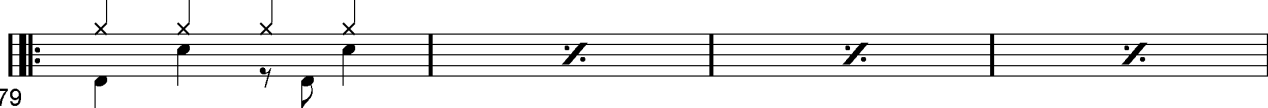
50 

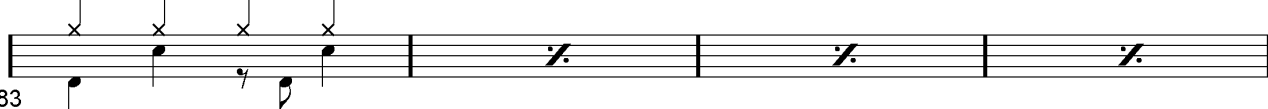
65 

69 

74 


Refrains 2 / 3

79 

83 

87 

94 

95 

115 

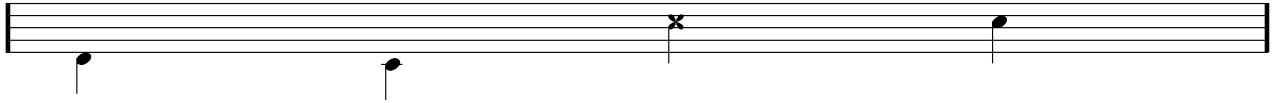
Écriture batterie:

bd 1

bd 2

rim-shot

sd

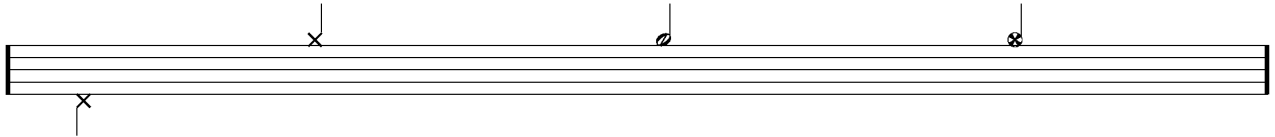


HH Pied

HH fermée

HH entrouverte

HH ouverte

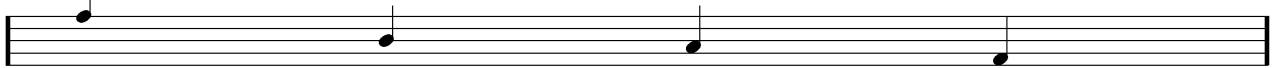


tom 1

tom 2

tom 3

tom 4

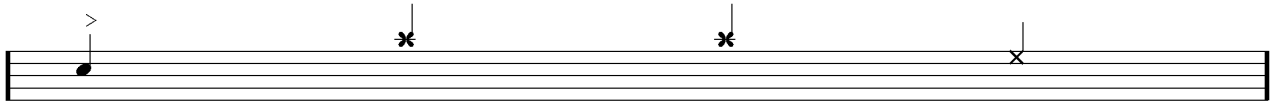


accent

note mutée

crash

cloche

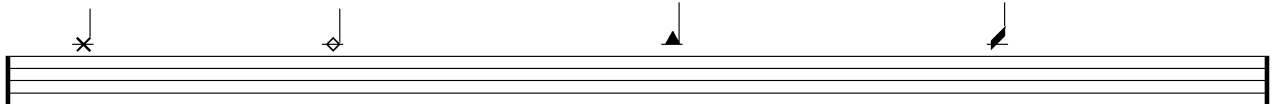


ride

dôme de cymbale

chinoise

splash



flas

note muette

