

**The Blues Brothers She Caught The Katy:**

**Table des matières**

Introduction:.....	2
Tablature basse page 1:.....	3
Tablature basse page 2:.....	4
Partition basse page 1:.....	5
Partition basse page 2:.....	6
Partition batterie page 1:.....	7
Partition batterie page 2:.....	8
Écriture batterie:.....	9

### **Introduction:**

Une partie de basse très intéressante (c'est souvent le cas avec le bassiste des Blues Brothers) qui nécessite pas mal de travail. Les plus grosses difficultés de cette ligne de basse ce sont les accents, les contretemps, les glissés, l'alternance note courte / note longue sur le premier temps de pas mal de mesures, les notes muettes et les syncopes.

Pour la partition il y a 2 bémols à la clef: le Sib et le Mib.

Pour la batterie, les difficultés sont les suivantes: il y a beaucoup de contretemps à la grosse caisse, un fla dans le break d'introduction, des syncopes sur la cymbale crash qu'il faut bien mettre en place à la fin du dernier couplet et il y a également des breaks en doubles-croches qui peuvent poser des problèmes aux plus débutants même si le tempo du morceau n'est pas très rapide.

Voici le lien pour écouter le morceau:

[The Blues Brothers She Caught The Katy](#)

Bon courage à tous !

**Tablature basse page 1:**  
The Blues Brothers She Caught The Katy

Intro

1

5

Refrains 1 / 2

10

Couplets 1 / 2

18

1.

22

2.

38

Pont

42

46

## Tablature basse page 2:

### Solo Harmonica

50

Musical notation for Solo Harmonica, measures 50-53. The staff shows a sequence of notes with fret numbers (1, 3, 5, 3, 1, 1, 3, 1, 3, 3, 3, 5, 7, 5, 3, 3, 5, 3, 0) and rhythmic markings. The piece ends with a double bar line and a repeat sign.

54

Musical notation for Solo Harmonica, measures 54-57. The staff shows a sequence of notes with fret numbers (1, 1, 3, 5, 3, 1, 1, 3, 1, 3, 3, 3, 5, 7, 5, 3, 3, 5, 3, 0) and rhythmic markings. The piece ends with a double bar line and a repeat sign.

62

Musical notation for Solo Harmonica, measures 62-65. The staff shows a sequence of notes with fret numbers (1, 1, 1, 3, 1, 1, 1, 3, 1, 3, 1, 3, 3, 5, 6, 7, 8, 5, 6, 7, 8, 5, 8, 5, 6, 7, 7, 5, 6, 7, 8, 5, 6) and rhythmic markings. The piece ends with a double bar line and a repeat sign.

66

Musical notation for Solo Harmonica, measures 66-69. The staff shows a sequence of notes with fret numbers (1, 3, 0, 1, 2, 3, 3, 3, 3, 3, 3, 1, 1, 1, 1, 1, 0, 3, 0, 1, 1, 3, 5, 3, 1, 1, 3, 1, 3) and rhythmic markings. The piece ends with a double bar line and a repeat sign.

### Refrain 3

70

Musical notation for Refrain 3, measures 70-73. The staff shows a sequence of notes with fret numbers (1, 1, 3, 5, 3, 1, 1, 3, 1, 3, 3, 3, 5, 7, 5, 3, 3, 5, 3, 5, 1, 1, 1, 3, 1, 1, 3, 1, 3) and rhythmic markings. The piece ends with a double bar line and a repeat sign.

### Couplet 3

78

Musical notation for Couplet 3, measures 78-81. The staff shows a sequence of notes with fret numbers (1, 1, 1, 3, 1, 1, 1, 3, 1, 3, 1, 3, 3, 5, 6, 7, 8, 5, 6, 7, 8, 5, 8, 5, 6, 7, 7, 5, 8, 5, 6) and rhythmic markings. The piece ends with a double bar line and a repeat sign.

82

Musical notation for Couplet 3, measures 82-85. The staff shows a sequence of notes with fret numbers (1, 1, 1, 3, 0, 1, 2, 3, 3, 3, 3, 3, 3, 1, 1, 1, 1, 0, 3, 1, 4, 3, 2, 1) and rhythmic markings. The piece ends with a double bar line and a repeat sign.

### ad lib. Final

87

Musical notation for ad lib. Final, measures 87-90. The staff shows a sequence of notes with fret numbers (1, 1, 3, 5, 3, 1, 1, 3, 1, 3, 1, x, 1, 3, x, x, 4, 4, 0, 0, 1, 1, 1, 3, 1, 1, 3, 1, 3) and rhythmic markings. The piece ends with a double bar line and a repeat sign.

**Partition basse page 1:**

The Blues Brothers She Caught The Katy

Intro

1

5

Refrains 1 / 2

10

Couplets 1 / 2

18

1.

22

2.

38

Pont

42

46

**Partition basse page 2:**

Solo Harmonica

50 

54 

62 

66 

Refrain 3

70 

Couplet 3

78 

82 

ad lib. Final

87 

# Partition batterie page 1:

## The Blues Brothers She Caught The Katy

♩ = 97

Intro

1

6

Refrain 1 Crash 1ère fois seulement

10

Couplet 1

18

22

Refrain 2

26 33

Couplet 2

34

38

Pont

42

46

## Partition batterie page 2:

Solo Harmonica

50

HH ouverte la 1ère fois seulement

54

62

66

Refrain 3

70

74

Couplet 3

78

82

Final

87

ad lib

91



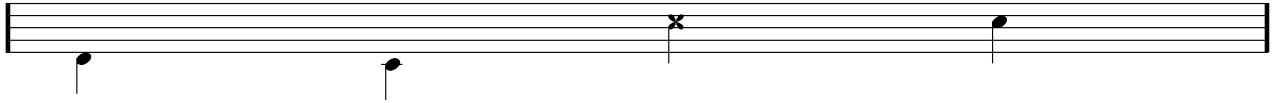
## Écriture batterie:

bd 1

bd 2

rim-shot

sd

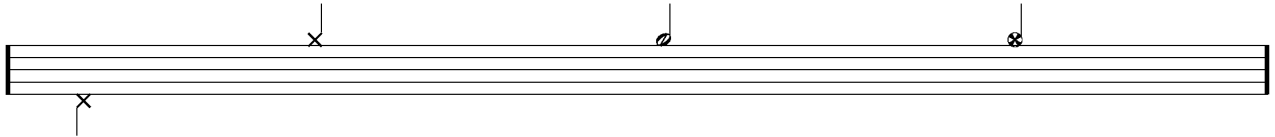


HH Pied

HH fermée

HH entrouverte

HH ouverte

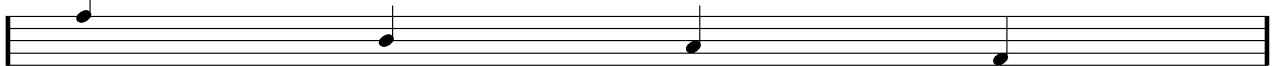


tom 1

tom 2

tom 3

tom 4

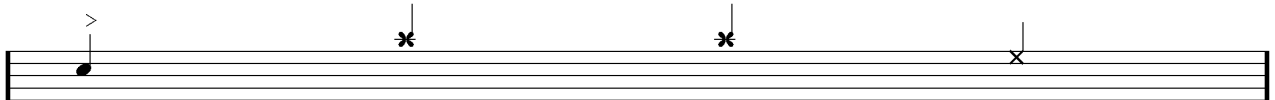


accent

note mutée

crash

cloche

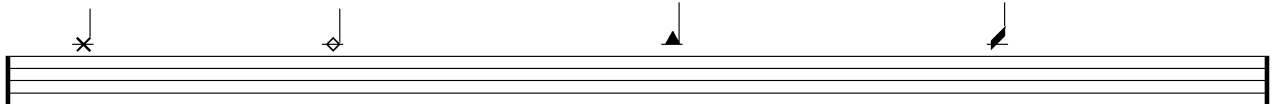


ride

dôme de cymbale

chinoise

splash



flas

note muette

