

## The Beatles All My Loving:

### **Table des matières**

Introduction:.....	2
Tablature basse page 1:.....	3
Tablature basse page 2:.....	4
Partition basse page 1:.....	5
Partition basse page 2:.....	6
Partition batterie page 1:.....	7
Partition batterie page 2:.....	8
Écriture batterie:.....	9

### **Introduction:**

Une ligne de basse walking en noires sans aucun effet de jeu.

Pour la partie de batterie les croches doivent être interprétées en ternaire (rythme shuffle), les seules difficultés sont les contretemps à la grosse caisse, les notes muettes sur la caisse claire, les flas et les breaks en triolets de croches.

Voici le lien pour écouter le morceau:

[The Beatles All My Loving](#)

Bon courage à tous !

**Tablature basse page 1:**  
The Beatles All My Loving

Couplet 1

1

1

5

5

9

9

13

13

Couplet 2

17

17

21

21

25

25

29

29

Refrain 1

33

33

37

37

Solo Guitare

41

41

45

45

## Tablature basse page 2:

### Couplet 3

49

49

53

53

57

57

61

61

### Refrain 2

65

65

69

69

73

73

77

Fin

77

**Partition basse page 1:**  
The Beatles All My Loving

Couplet 1



Couplet 2



Refrain 1



Solo Guitare



## Partition basse page 2:

### Couplet 3



49



53



57



61

### Refrain 2



65



69



73



77

Fin

# Partition batterie page 1:

## The Beatles All My Loving

♩ = 156

♩ = ♩♩♩ Couplet 1

1

5

9

13

17

Couplet 2

21

25

29

33

Refrain 1

37

## Partition batterie page 2:

Solo Guitare

41

45

49 **Couplet 3**

53

57

61

65 **Refrain 3**

69

73

77



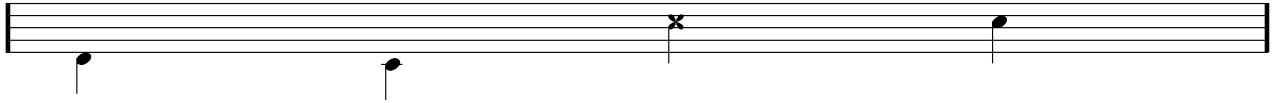
## Écriture batterie:

bd 1

bd 2

rim-shot

sd

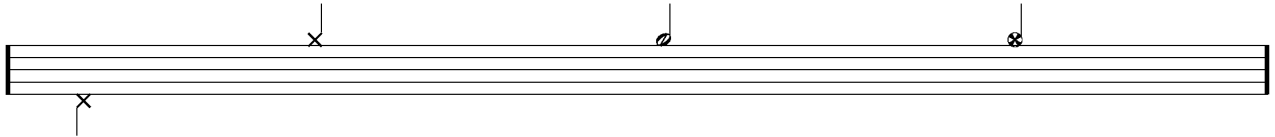


HH Pied

HH fermée

HH entrouverte

HH ouverte

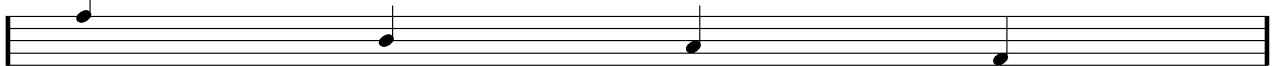


tom 1

tom 2

tom 3

tom 4

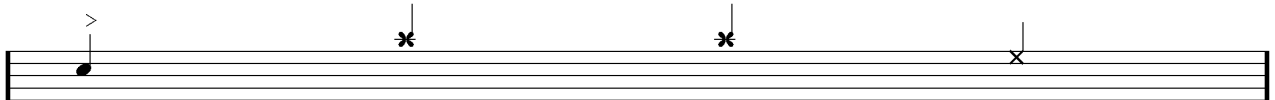


accent

note mutée

crash

cloche

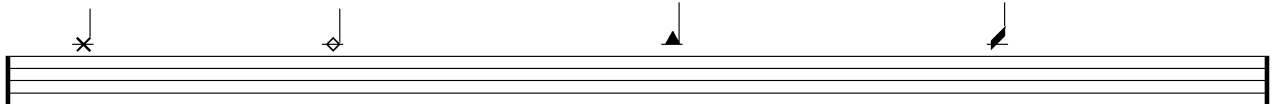


ride

dôme de cymbale

chinoise

splash



flas

note muette

