

Soft Cell Tainted Love:

Table des matières

Introduction:.....	2
Tablature basse version 1:.....	3
Tablature basse version 2:.....	4
Partition basse:.....	5
Partition batterie page 1:.....	6
Partition batterie page 2:.....	7
Écriture batterie:.....	8

Introduction:

Un morceau idéal pour les débutants: on ne joue que des noires et un contretemps en ternaire une mesure sur deux, il n'y a pas d'effets de jeu à signaler par contre vu que le morceau a été enregistré avec une basse synthé **il faut jouer des notes longues** c'est pour cette raison que j'ai écrit deux versions différentes pour la tablature: personnellement j'ai une préférence pour la version 1 mais à vous de voir celle qui vous convient le mieux, vous pouvez même travailler les deux versions pour voir les différents emplacements sur le manche de votre basse de chaque note de cette ligne de basse.

Pour la partition de basse il y a deux bémols à la clef: le Sib et le Mib (gamme majeure de Sib).

Pour la batterie toutes les croches doivent être interprétées en ternaire (rythme shuffle) pour les batteurs ce morceau est assez facile à jouer également, les seules difficultés les contretemps et les breaks sur la caisse claire en triolets de croches. Notez que j'ai écrit le rythme de la charley fermée en shuffle pour faire groover le rythme de ce titre mais vous pouvez également vous contenter de jouer des noires. **Notez également que le coup de caisse claire sur le premier temps et l'accent sur le coup de caisse claire du deuxième temps que j'ai écrit dans les mesures 11 / 13 / 41 / 43 / 71 / 86 / 88 ne sont pas joués dans la version originale: je les ai ajouté pour appuyer les pêches de synthé.**

Voici le lien pour écouter le morceau:

[Soft Cell Tainted Love](#)

Bon courage à tous !

Tablature basse version 1:

Soft Cell Tainted Love

Intro

1

5

Couplets 1 / 2

9

13

17

21

Pré-Refrains 1 / 2

25

29

32

Refrains 1 / 2

35

Pont

69

73

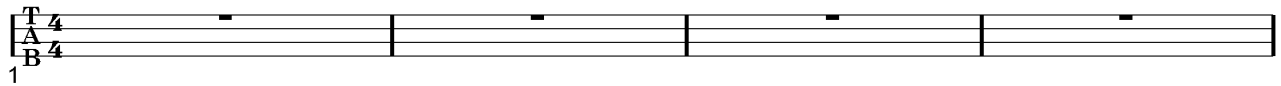
ad lib Final

77

Tablature basse version 2:

Soft Cell Tainted Love

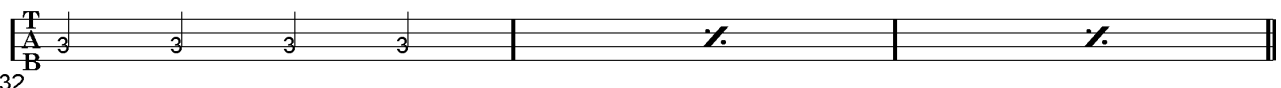
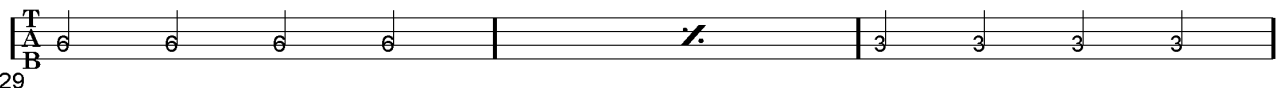
Intro



Couplets 1 / 2



Pré-Refrains 1 / 2



Refrains 1 / 2



Pont



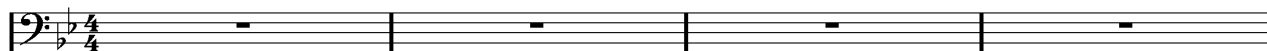
ad lib Final



Partition basse:

Soft Cell Tainted Love

Intro



1



5

Couplets 1 / 2



9



13

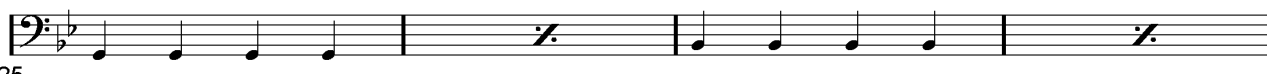


17



21

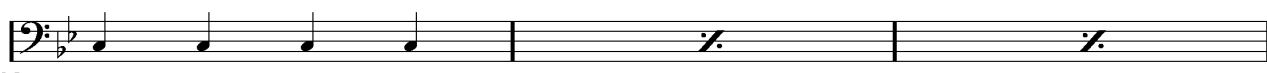
Pré-Refrains 1 / 2



25



29



32

Refrains 1 / 2



35

Pont



69



73

ad lib Final



77

Partition batterie page 1:

Pour la batterie toutes les croches doivent être interprétées en ternaire (rythme shuffle)

Soft Cell Tainted Love

♩ = 142

Intro

1

5

Couplets 1 / 2

9

13

17

2ème fois

21

Pré-Refrains 1 / 2

1ère fois

25

29

32

Refrains 1 / 2

2ème fois

35

[Playback-sans-batterie](#) [playback basse solo](#) [playback batterie solo](#) [playback basse batterie](#)

Partition batterie page 2:

Pour la batterie toutes les croches doivent être interprétées en ternaire (rythme shuffle)

Pont

69

73

Final

77

81

85

ad lib

89

[Playback-sans-batterie](#) [playback basse solo](#) [playback batterie solo](#) [playback basse batterie](#)

Écriture batterie:

The image displays musical notation for various drum sounds, organized into six rows. Each row contains four distinct sounds, each represented by a specific note head and stem on a five-line staff. The labels for these sounds are placed above their respective notations.

- Row 1:** bd 1 (bass drum 1), bd 2 (bass drum 2), rim-shot, sd (snare drum). Each is represented by a quarter note with a vertical stem.
- Row 2:** HH Pied (hi-hat closed), HH fermée (hi-hat closed), HH entrouverte (hi-hat open), HH ouverte (hi-hat open). HH Pied uses a quarter note with a stem and an 'x' above the note head. HH fermée uses a quarter note with a stem and an 'x' above the note head. HH entrouverte uses a quarter note with a stem and a slash above the note head. HH ouverte uses a quarter note with a stem and a slash above the note head.
- Row 3:** tom 1, tom 2, tom 3, tom 4. Each is represented by a quarter note with a vertical stem.
- Row 4:** accent, note mutée (muted note), crash, cloche (bell). accent uses a quarter note with a stem and an accent (>) above the note head. note mutée uses a quarter note with a stem and a dot above the note head. crash uses a quarter note with a stem and an asterisk above the note head. cloche uses a quarter note with a stem and an 'x' above the note head.
- Row 5:** ride, dôme de cymbale (cymbal dome), chinoise (chinese cymbal), splash. ride uses a quarter note with a stem and an asterisk above the note head. dôme de cymbale uses a quarter note with a stem and a diamond above the note head. chinoise uses a quarter note with a stem and a triangle above the note head. splash uses a quarter note with a stem and a slash above the note head.
- Row 6:** fla (flam), note muette (muted note). fla uses a quarter note with a stem and a slash above the note head. note muette uses a quarter note with a stem and a vertical line above the note head.