

Scorpions Rock You Like A Hurricane:

Table des matières

Introduction:.....	2
Tablature basse page 1:.....	3
Tablature basse page 2:.....	4
Partition basse page 1:.....	5
Partition basse page 2:.....	6
Partition batterie page 1:.....	7
Partition batterie page 2:.....	8
Partition batterie page 3:.....	9
Écriture batterie:.....	10

Introduction:

Un des morceaux les plus connus de Scorpions, à la basse pas de grosse difficulté à signaler à part des syncopes et des contretemps mais rien d'insurmontable.

N'hésiter pas à effectuer des glissés entre chaque case du manche de la basse sur les couplets.

Pour la batterie il y a également des syncopes et des contretemps à la grosse caisse mais ce sont surtout les breaks qui ne sont pas faciles à mettre en place (surtout celui qui est juste avant le premier refrain ou il faut jouer un enchaînement sextolets / doubles-croches).

Si vous n'avez qu'un seul tom basse, remplacez le deuxième tom par la grosse caisse dans l'intro du morceau.

Voici le lien pour écouter le morceau:

[Scorpions rock you like a hurricane](#)

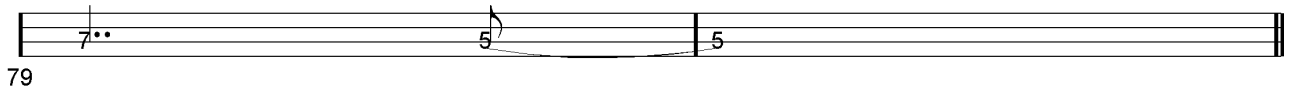
Bon courage à tous !

Tablature basse page 2:

Refrain 3



Pont



Solo guitare



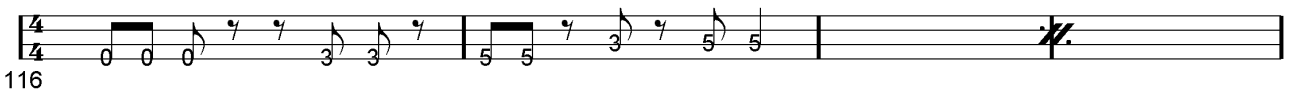
Couplet 5 7 mesures sans la basse



Couplet 6



Refrain 4



Refrain 5



Fin



Partition basse page 1:

Scorpions Rock You Like A Hurricane

Intro

1



5



9



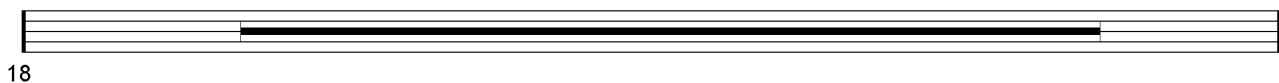
13



⌘ Couplets 1 et 3

8 mesures sans la basse

18



Couplets 2 et 4

26



29



33



Refrain 1

36



40



60



Refrain 2

63



67



Partition basse page 2:

Refrain 3



Pont



Solo guitare



Couplet 5 7 mesures sans la basse



Couplet 6



Refrain 4



Refrain 5



132

Partition batterie page 1:

Scorpions Rock You Like A Hurricane

♩ = 126

Intro 1

1

5

Intro 2

9

13

Couplets 1 et 3

18

22

Couplets 2 et 4

26

30

33

Refrain 1

36

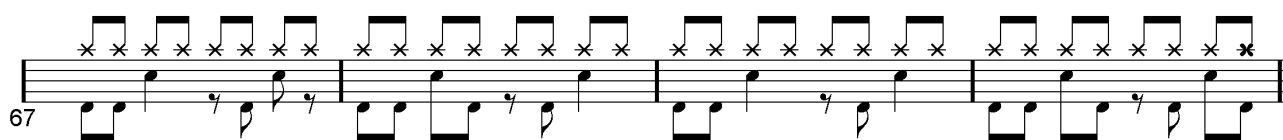
Partition batterie page 2:

40 

60 

Refrain 2

63 

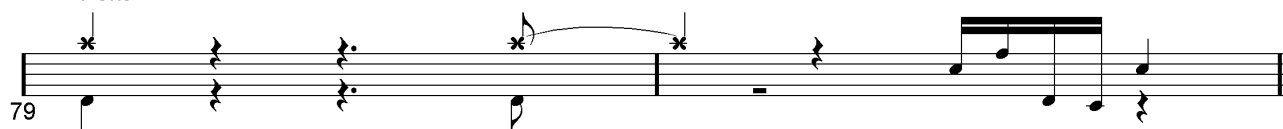
67 

Refrain 3

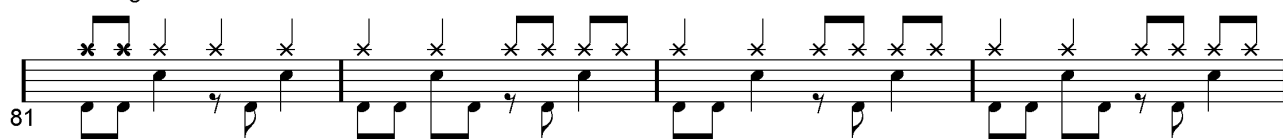
71 

75 

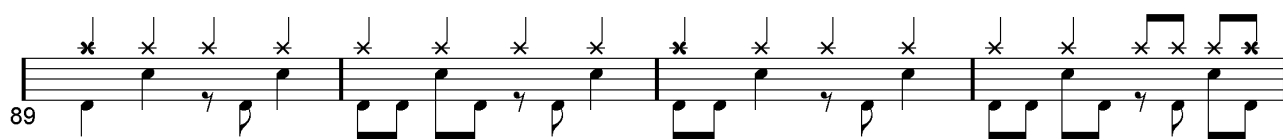
Pont

79 

Solo guitare

81 

85 

89 

Partition batterie page 3:

93

Couplet 5

98

102

Couplet 6

106

110

113

Refrain 4

116

120

Refrain 5

124

Fin

128

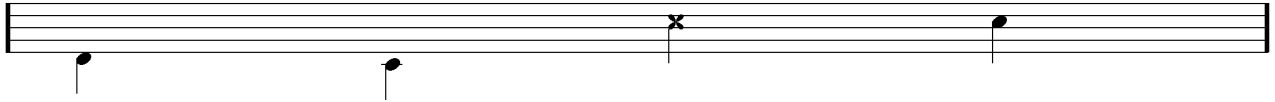
Écriture batterie:

bd 1

bd 2

rim-shot

sd

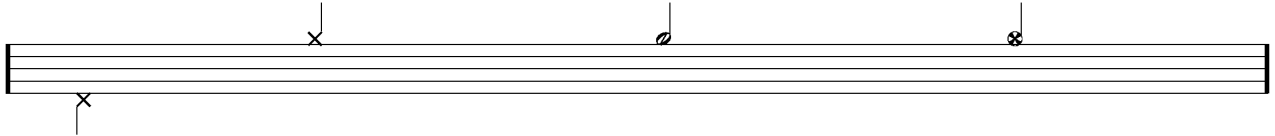


HH Pied

HH fermée

HH entrouverte

HH ouverte

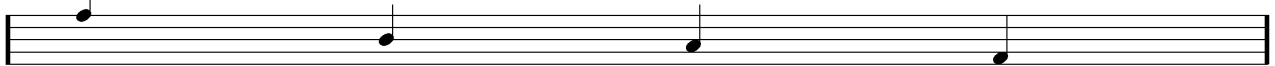


tom 1

tom 2

tom 3

tom 4

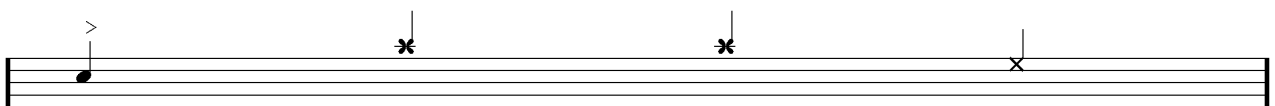


accent

note mutée

crash

cloche

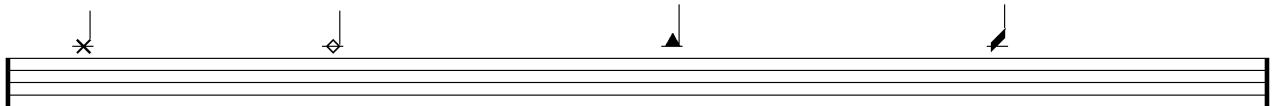


ride

dôme de cymbale

chinoise

splash



flas

note muette

