

Little Richard Good Golly Miss Molly:

Table des matières

Introduction:.....	2
Tablature basse page 1:.....	3
Tablature basse page 2:.....	4
Partition basse page 1:.....	5
Partition basse page 2:.....	6
Partition batterie page 1:.....	7
Partition batterie page 2:.....	8
Partition batterie page 3:.....	9
Écriture batterie:.....	10

Introduction:

Une partie de basse facile et qui vous permet de vous familiariser avec l'écriture en 12/8, la seule difficulté ce sont les notes courtes (notes signalées par un point).

Pour la partition il y a 1 dièse à la clef: le Fa#.

La batterie est très facile également (on utilise que 3 éléments de la batterie: la grosse caisse, la caisse claire et la cymbale jouée en ride ou en crash). La seule difficulté c'est le break en doubles-croches avant le chorus qu'il faut arriver à passer sur un tempo relativement élevé.

Voici le lien pour écouter le morceau:

[little richard good golly miss molly](#)

Bon courage à tous !

Tablature basse page 1:

Little Richard Good Golly Miss Molly

Intro

1 12
3 4 8

1 2

6

10

Refrain 1

14

18

22

Couplet 1

26

6 12
8 8

Refrain 2

30

12

35

Couplet 2

39

6 12
8 8

Tablature basse page 2:

Refrain 3

43

48

Chorus

52

56

60

Refrain 4

64

68

72

Couplet 3

76

Refrain 5

80

85

Final

87

Partition basse page 1:

Little Richard Good Golly Miss Molly

Intro

1 2

Refrain 1

14

18

22

Couplet 1

26

Refrain 2

30

35

Couplet 2

39

Refrain 3

43

Partition basse page 2:

48

Chorus

52

56

60

Refrain 4

64

68

72

Couplet 3

76

Refrain 5

80

85

Final

87

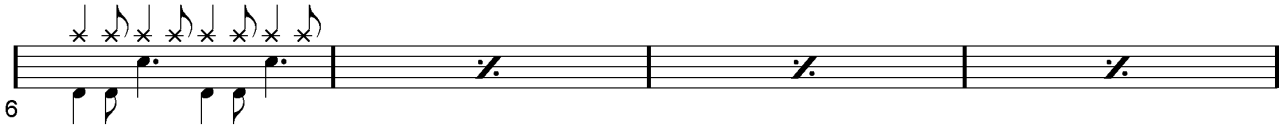
Partition batterie page 1:

Little Richard Good Golly Miss Molly

♩. = 159

Intro

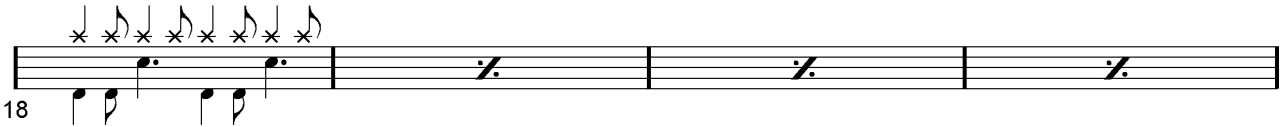
1 

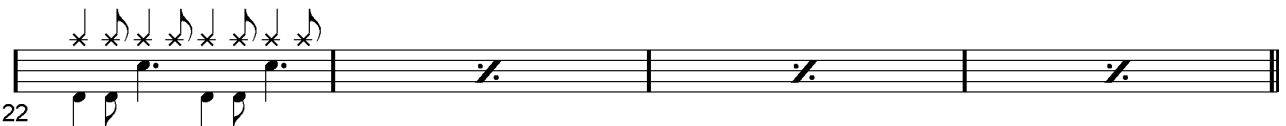
6 

10 

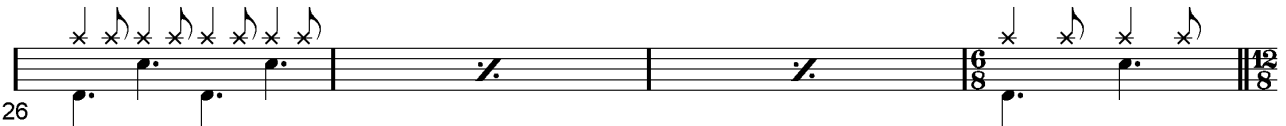
Refrain 1

14 

18 

22 

Couplet 1

26 

Refrain 2

30 

Partition batterie page 2:

35

Couplet 2

39

Refrain 3

43

48

Chorus

52

56

60

Partition batterie page 3:

Refrain 4

64

68

72

Couplet 3

76

Refrain 5

80

85

Final

87

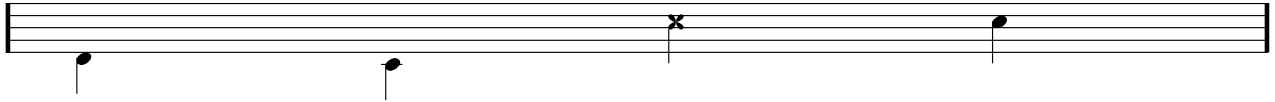
Écriture batterie:

bd 1

bd 2

rim-shot

sd

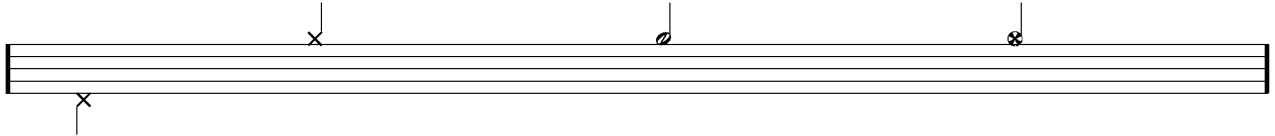


HH Pied

HH fermée

HH entrouverte

HH ouverte

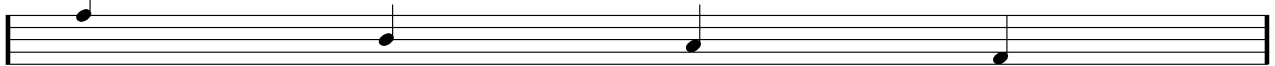


tom 1

tom 2

tom 3

tom 4

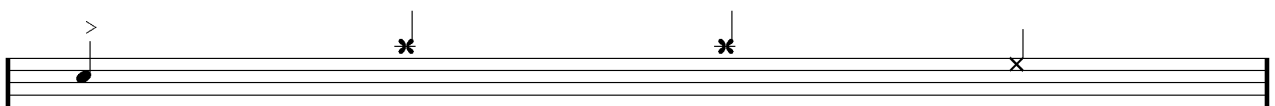


accent

note mutée

crash

cloche

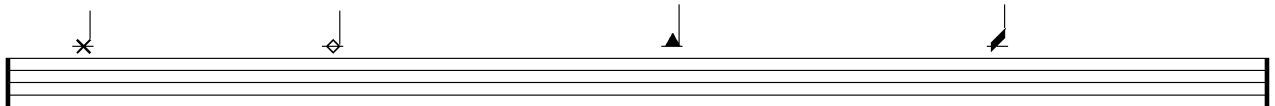


ride

dôme de cymbale

chinoise

splash



flas

note muette

