

Led Zeppelin Out On The Tiles:

Table des matières

Introduction:.....	2
Tablature basse page 1:.....	3
Tablature basse page 2:.....	4
Partition basse page 1:.....	5
Partition basse page 2:.....	6
Partition batterie page 1:.....	7
Partition batterie page 2:.....	8
Écriture batterie:.....	9

Introduction:

Pour les deux instruments attention aux changements de mesures ! (il y a des passages en 7/8 et en 2/4).

Une partie de basse très difficile (c'est souvent le cas avec Led Zeppelin) avec beaucoup de notes à jouer, il y a des mises en place rythmique en doubles-croches pas faciles à exécuter avec des syncopes et des contretemps, il y a également des glissés et des hammers.

Pour la partition de basse il y a 3 dièses à la clef: le Fa#, le Do# et le Sol#.

Pour la batterie les plus grosses difficultés sont les contretemps à la grosse caisse, les breaks en sextolets, les flas sur la caisse claire et les syncopes sur la cymbale crash.

Voici le lien pour écouter le morceau:

[Led Zeppelin Out On The Tiles](#)

Bon courage à tous !

Tablature basse page 2:

35

35

37

37

39

1.

39

47

2.

47

49

Refrains 3 / 4

49

51

51

59

Pont 2

59

61

61

63

ad lib.Final

63

67

67

Partition basse page 1:

Led Zeppelin Out On The Tiles

Intro

1

Musical notation for the Intro section, measures 1-2. The key signature is two sharps (F# and C#) and the time signature is 4/4. The notation consists of eighth notes and quarter notes.

Couplets 1 / 2

3

Musical notation for the first couplet, measures 3-4. Measure 3 starts with a double bar line and repeat sign. The notation includes quarter notes, eighth notes, and a half note.

5

Musical notation for the second couplet, measures 5-6. Similar to the first couplet, it features quarter and eighth notes.

7

Musical notation for the third couplet, measures 7-8. Measure 8 ends with a double bar line and a 2/4 time signature change.

9

Musical notation for the fourth couplet, measures 9-18. Measures 9-17 are marked with a first ending bracket (1.) and a 7/8 time signature. Measure 18 is marked with a second ending bracket (2.) and a 4/4 time signature.

Refrains 1 / 2

19

Musical notation for the first refrain, measures 19-20. The notation includes quarter notes, eighth notes, and a half note.

21

Musical notation for the second refrain, measures 21-22. The notation includes quarter notes, eighth notes, and a half note.

Pont 1

29

Musical notation for the first bridge, measures 29-30. The notation consists of eighth notes and quarter notes.

31

Musical notation for the second bridge, measures 31-32. The notation consists of eighth notes and quarter notes.

Couplets 3 / 4

33

Musical notation for the third couplet, measures 33-34. Measure 33 starts with a double bar line and repeat sign. The notation includes quarter notes, eighth notes, and a half note.

Partition basse page 2:

35

37

39

47

49 **Refrains 3 / 4**

51

59 **Pont 2**

61

63 **ad lib. Final**

67

Partition batterie page 1:

Led Zeppelin Out On The Tiles

♩ = 104

Intro

1

Couplets 1 / 2

3

6

9

Refrains 1 / 2

19

22

Pont 1

29

Couplets 3 / 4

33

36

Partition batterie page 2:

1.

39

2.

47

Refrains 3 / 4

49

52

Pont 2

59

61

Final

ad lib.

63

65

67

69

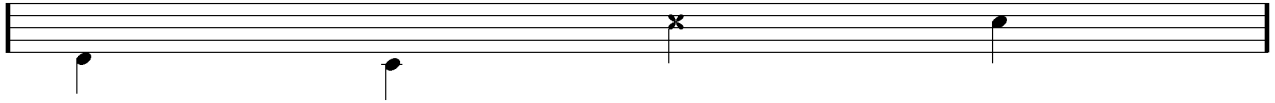
Écriture batterie:

bd 1

bd 2

rim-shot

sd

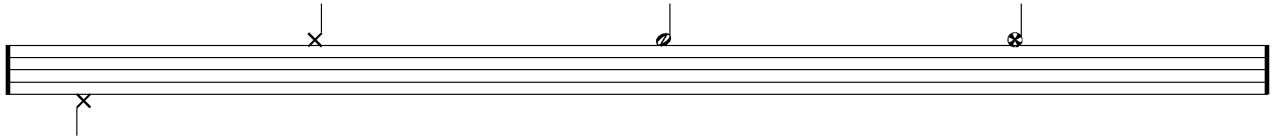


HH Pied

HH fermée

HH entrouverte

HH ouverte

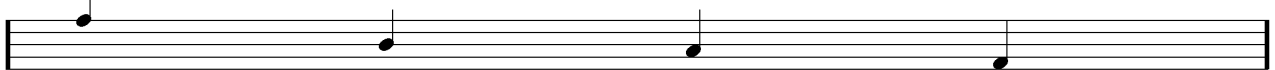


tom 1

tom 2

tom 3

tom 4

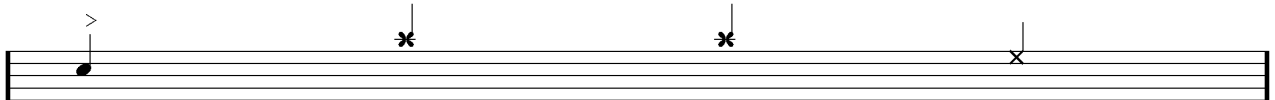


accent

note mutée

crash

cloche

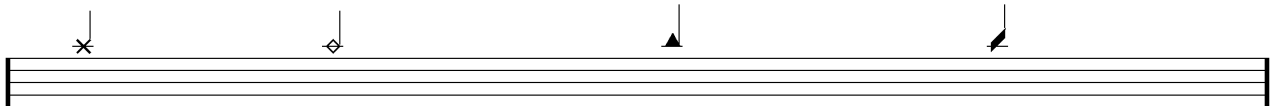


ride

dôme de cymbale

chinoise

splash



flas

note muette

