

**La Compagnie Créole La Machine à Danser:**

**Table des matières**

Introduction:.....2  
Tablature 1:.....3  
Tablature 2:.....3  
Partition basse:.....3  
Partition batterie page 1:.....4  
Partition batterie page 2:.....5  
Écriture batterie:.....6

### **Introduction:**

Les seules difficultés pour cette ligne de basse sont les syncopes en double-croches qui ne sont pas faciles à placer sur un tempo relativement rapide, par contre il n'y a que deux mesures qui se répètent à l'infini tout au long du morceau.

Exceptionnellement je vous propose deux tablatures différentes pour ce titre, chacune d'elle ayant des avantages et des inconvénients:

- Dans la première version on développe les arpèges sur deux cordes, l'avantage c'est qu'on a seulement un double-saut de corde à effectuer pour revenir de la fin de la seconde mesure au début de la première mesure (on doit passer de la petite 5ème case de la corde de Ré à la 3ème case de la grosse corde), l'inconvénient de cette version c'est qu'on doit déplacer la main qui est sur le manche de la basse à chaque mesure.
- Dans la seconde version on se sert des cordes à vide, l'avantage c'est qu'on a pas à déplacer la main qui est sur le manche de la basse, l'inconvénient de cette version c'est qu'on a un triple-saut de corde à effectuer pour revenir de la fin de la seconde mesure au début de la première mesure (on doit passer de la petite corde à vide à la 3ème case de la grosse corde), à vous de voir ce qui vous arrange le mieux.

Pour la batterie c'est très répétitif, il y a juste des variantes sur le placement de l'ouverture de la charley, j'ai remplacé les timbales par des breaks sur la caisse claire.

Voici le lien pour écouter ce morceau:

[La Compagnie Créole La Machine à Danser](#)

Bon courage à tous !

**Tablature 1:**

La Compagnie Créole  
la machine à danser  
tablature pour la basse

Tablature for bass guitar in 4/4 time, featuring G7 and Cm chords. The piece is marked 'ad lib.'. The first measure (G7) contains notes 3, 2, 2, 5. The second measure (G7) contains notes 3, 2, 2, 5. The third measure (Cm) contains notes 3, 6, 6, 5. The fourth measure (Cm) contains notes 3, 6, 6, 5.

**Tablature 2:**

La Compagnie Créole  
la machine à danser  
tablature pour la basse

Tablature for bass guitar in 4/4 time, featuring G7 and Cm chords. The piece is marked 'ad lib.'. The first measure (G7) contains notes 3, 2, 2, 0. The second measure (G7) contains notes 3, 2, 2, 0. The third measure (Cm) contains notes 3, 1, 1, 0. The fourth measure (Cm) contains notes 3, 1, 1, 0.

**Partition basse:**

La Compagnie Créole  
la machine à danser  
partition pour la basse

Musical notation for bass guitar in 4/4 time, featuring G7 and Cm chords. The piece is marked 'ad lib.'. The first measure (G7) contains notes G4, Bb4, G4, F4. The second measure (G7) contains notes G4, Bb4, G4, F4. The third measure (Cm) contains notes G4, Bb4, G4, F4. The fourth measure (Cm) contains notes G4, Bb4, G4, F4.

# Partition batterie page 1:

## La compagnie Créole la machine à danser

♩ = 130

Intro

1. 2.

1

Refrain 1

9

Couplet 1

17

25

Refrain 2

1. 2.

29

Pont 1

1.2. 3.

3x

37

Couplet 2

49

57

## Partition batterie page 2:

Refrain 3

1. 2.

65

73

Pont 2

3x

77

Solo Guitare

89

Refrain 4

93

Final

ad lib

101

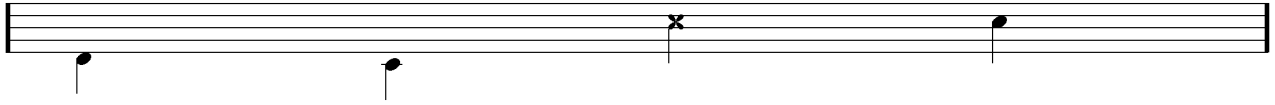
## Écriture batterie:

bd 1

bd 2

rim-shot

sd

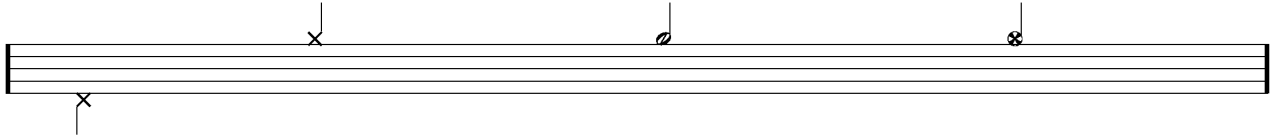


HH Pied

HH fermée

HH entrouverte

HH ouverte

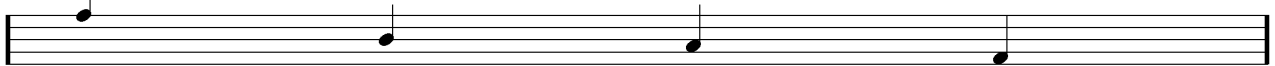


tom 1

tom 2

tom 3

tom 4

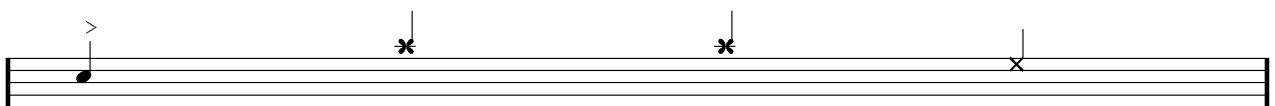


accent

note mutée

crash

cloche

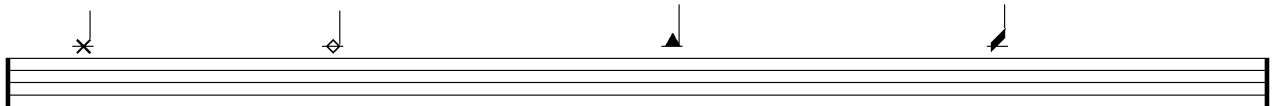


ride

dôme de cymbale

chinoise

splash



flas

note muette

