

L'affaire Louis Trio Chic Planète:

Table des matières

| | |
|-------------------------|---|
| Introduction:..... | 2 |
| Tablature page 1:..... | 3 |
| Tablature page 2:..... | 4 |
| Partition page 1:..... | 5 |
| Partition page 2:..... | 6 |
| Batterie page 1:..... | 7 |
| Batterie page 2:..... | 8 |
| Écriture batterie:..... | 9 |

Introduction:

Les seules difficultés de cette ligne de basse ce sont les contretemps et quelques glissés.

Pour la partition il y a 4 dièses à la clef: le Do#, le Ré#, le Fa# et le Sol#.

Pour la batterie les difficultés sont les suivantes: il y a beaucoup d'accents sur la charley, il y a également des breaks en doubles-croches qui peuvent poser des problèmes aux plus débutants vu le tempo du morceau.

Voici le lien pour écouter le morceau:

[L'affaire Louis Trio Chic Planète](#)

Bon courage à tous !

Tablature page 1:

L'affaire Louis Trio Chic Planète

Break Intro

1 2

6

Couplet 1

10

Refrain 1

18

26

29

Couplet 2

32

Pont 1

40

43

Tablature page 2:

Pont 2

46

46

49

49

Refrain 2

52

52

60

60

63

63

Instrumental

66

66

Couplet 3

70

70

Pont 3

78

78

82

82

ad lib. Refrain 3

86

86

Partition page 1:

L'affaire Louis Trio Chic Planète

Break Intro

1 2

6

Couplet 1

10

Refrain 1

18

26

29

Couplet 2

32

Pont 1

40

43

Partition page 2:

Pont 2

46

49

Refrain 2

52

60

63

Instrumental

66

Couplet 3

70

Pont 3

78

82

ad lib. Refrain 3

86

Batterie page 1:

L'affaire Louis Trio Chic Planète

♩ = 132

Break

Intro

1 2

6

Couplet 1 = Crash sur le 1er temps la 2ème fois seulement

10

Refrain 1

18 3x

30

Couplet 2 = Crash sur le 1er temps la 2ème fois seulement

32

Pont 1

40

Pont 2

44 46

48

Batterie page 2:

Refrain 2

3x

52

64

Instrumental

66

Couplet 3

70

Pont 3

78

Refrain 3

86

90

94

Refrain 4

ad llb.

98

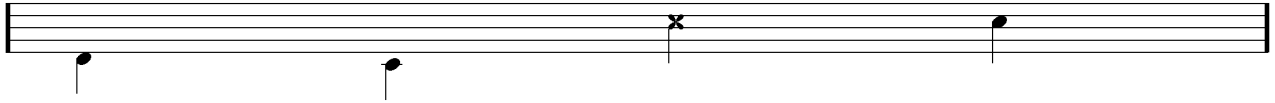
Écriture batterie:

bd 1

bd 2

rim-shot

sd

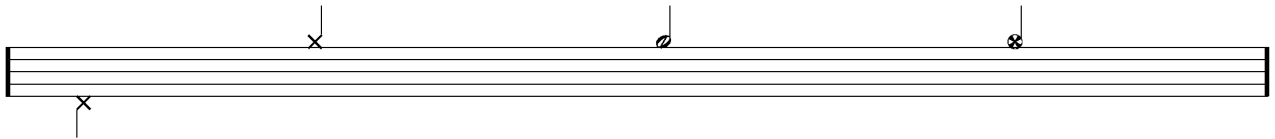


HH Pied

HH fermée

HH entrouverte

HH ouverte

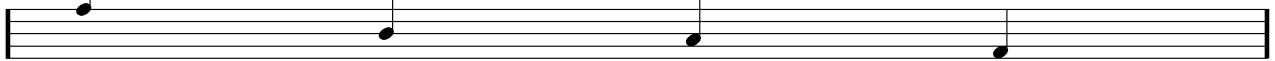


tom 1

tom 2

tom 3

tom 4

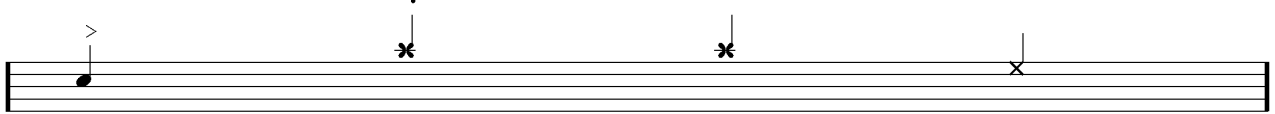


accent

note mutée

crash

cloche

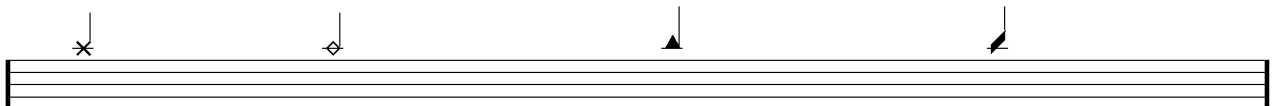


ride

dôme de cymbale

chinoise

splash



flas

note muette

