

Kiss Strut:

Table des matières

Introduction:.....2
Tablature basse page 1:.....3
Tablature basse page 2:.....4
Partition basse page 1:.....5
Partition basse page 2:.....6
Partition batterie page 1:.....7
Partition batterie page 2:.....8
Écriture batterie:.....9

Introduction:

Pour info il existe plusieurs versions de ce titre, ce relevé correspond au titre qui est sur l'album Double Platinum.

Attention! Pour jouer ce morceau (et tous les morceaux du groupe Kiss) il faut descendre toutes les cordes d'un demi-ton: Mib / Lab / Réb / Solb.

Pour la basse, il y a beaucoup de syncopes et de contretemps et pas mal de glissés (c'est souvent le cas dans les lignes de basse de Kiss), il y a également des accents, des doubles-notes et des notes courtes (notes avec un point indiqué au dessus ou en dessous).

Pour la partition de basse il y a deux dièses à la clef: le Fa# et le Do#.

Pour la batterie, il faut bien maîtriser la technique des flas, il y a beaucoup de contretemps à la grosse caisse et pas mal de breaks différents en doubles-croches, par moment le rythme du solo et du dernier refrain n'est pas facile à tenir car il faut jouer à la fois des croches sur la grosse caisse et des noires sur la caisse claire, pensez également à muter le dernier coup de cymbale crash à la fin du morceau.

Voici le lien pour écouter le morceau:

[Kiss Strut](#)

Bon courage à tous !

Tablature basse page 1:

Pour jouer ce morceau il faut descendre toutes les cordes d'un demi-ton: Mib / Lab / Réb / Solb.

Kiss Strutter

Break

Intro

glissé

1 2

glissé

6

glissé

Couplet 1

10

14

glissé

18

glissé

22

Refrain 1

26

30

34

♩ Couplets 2 / 3

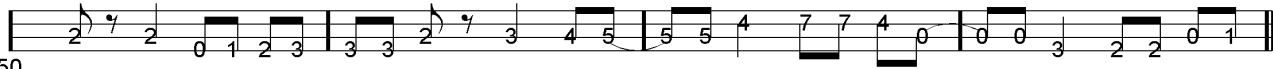
38

Tablature basse page 2:

Pour jouer ce morceau il faut descendre toutes les cordes d'un demi-ton: Mib / Lab / Réb / Solb.

42  glissé

46 

50 

Refrain 2

54 

3x Solo

58 

⊕ Couplet 3 (suite)

77  glissé

82 

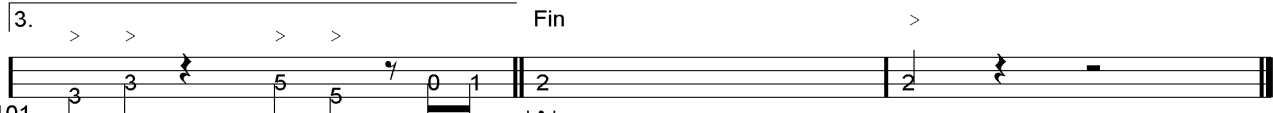
Refrain 3

86 

3x

90 

3.

101  Fin

Partition basse page 2:

Pour jouer ce morceau il faut descendre toutes les cordes d'un demi-ton: Mib / Lab / Réb / Solb.

42  glissé

46 

50 

Refrain 2

54 

58  3x Solo 1.2. 3. > > > > §

⊕ Couplet 3 (suite)


77  glissé

82 

Refrain 3

86 

90  3x 1.2.

101  3. > > > > Fin

Partition batterie page 1:

Kiss Strutter

Break

1

Intro

2

6

Couplet 1

3x

10

22

Refrain 1

26

30

34

Couplet 2

4x

38

45

49

53

Partition batterie page 2:

Refrain 2

54

Musical notation for Refrain 2, measures 54-57. The notation shows a drum set with various rhythmic patterns and rests. A double bar line with repeat dots is at the end of measure 57.

Solo

58

Musical notation for Solo, measures 58-61. The notation shows a drum set with various rhythmic patterns and rests. A double bar line with repeat dots is at the end of measure 61.

62

Musical notation for Solo, measures 62-65. The notation shows a drum set with various rhythmic patterns and rests. A double bar line with repeat dots is at the end of measure 65.

66

Musical notation for Solo, measures 66-69. The notation shows a drum set with various rhythmic patterns and rests. A double bar line with repeat dots is at the end of measure 69.

Couplet 3

4x 70

Musical notation for Couplet 3, measures 70-76. The notation shows a drum set with various rhythmic patterns and rests. A double bar line with repeat dots is at the end of measure 76.

1. 2. 3. 4. 77 81 85

Musical notation for Couplet 3, measures 77-85. The notation shows a drum set with various rhythmic patterns and rests. A double bar line with repeat dots is at the end of measure 85.

Refrain 3

86

Musical notation for Refrain 3, measures 86-89. The notation shows a drum set with various rhythmic patterns and rests. A double bar line with repeat dots is at the end of measure 89.

90

Musical notation for Refrain 3, measures 90-93. The notation shows a drum set with various rhythmic patterns and rests. A double bar line with repeat dots is at the end of measure 93.

95

Musical notation for Refrain 3, measures 94-96. The notation shows a drum set with various rhythmic patterns and rests. A double bar line with repeat dots is at the end of measure 96.

100

Musical notation for Refrain 3, measures 97-100. The notation shows a drum set with various rhythmic patterns and rests. A double bar line with repeat dots is at the end of measure 100.

Fin

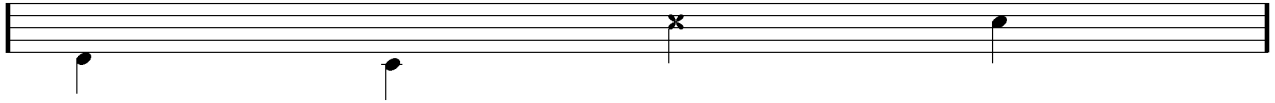
Écriture batterie:

bd 1

bd 2

rim-shot

sd

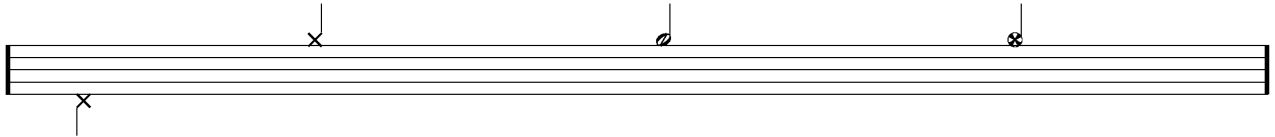


HH Pied

HH fermée

HH entrouverte

HH ouverte

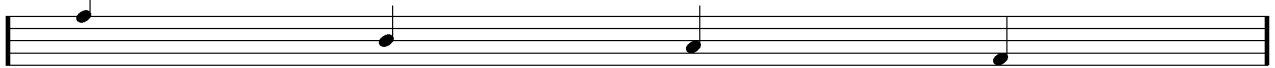


tom 1

tom 2

tom 3

tom 4

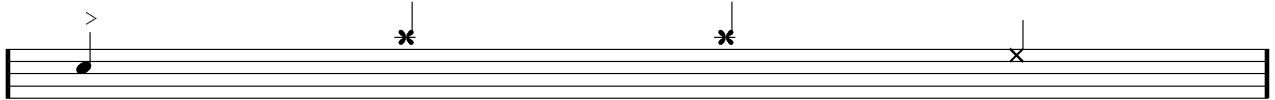


accent

note mutée

crash

cloche

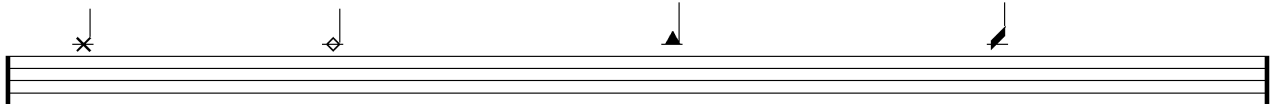


ride

dôme de cymbale

chinoise

splash



flas

note muette

