

Kiss Makin' Love:

Table des matières

Introduction:.....2
Tablature basse page 1:.....3
Tablature basse page 2:.....4
Partition basse page 1:.....5
Partition basse page 2:.....6
Partition batterie page 1:.....7
Partition batterie page 2:.....8
Partition batterie page 3:.....9
Écriture batterie:.....10

Introduction:

Attention! Pour jouer ce morceau (et tous les morceaux du groupe Kiss) il faut descendre toutes les cordes d'un demi-ton: Mib / Lab / Réb / Solb.

La partie de basse est relativement simple mais il y a une mise en place rythmique pas évidente à tenir sur un tempo assez rapide avec beaucoup de syncopes et de contretemps, pour les effets de jeu il n'y a que des pull-offs.

La ligne de basse comporte 2 dièses à la clef: le Do# et le Fa#.

Pour la batterie les grosses difficultés ce sont la mise en place de la grosse caisse et de la cymbale crash et les breaks en doubles-croches ou en sextolets, il faut également bien maîtriser la technique des flas. Notez que pour le break du pont 2 je l'ai écrit sur 4 toms mais dans la version originale le batteur en utilise 5, vous pouvez exécuter ce break uniquement sur 3 toms si vous jouez les 2 dernières mesures sur le tom bass (il y a d'autres possibilités bien entendu). **Attention ! J'utilise une écriture différente pour la hauteur des toms par rapport aux autres partitions qui sont disponibles sur mon site, consultez l'écriture de la batterie qui est située à la fin de ce dossier.**

Voici le lien pour écouter le morceau:

[kiss makin' love](#)

Bon courage à tous !

Tablature basse page 1:

Attention! Pour jouer ce morceau il faut descendre toutes les cordes d'un demi-ton: Mib / Lab / Réb / Solb.

Kiss Makin' Love

Intro

Intro guitar tablature. It consists of two staves. The first staff has a 1/4 time signature and a 4/4 time signature. The second staff has a 5 measure rest. Both staves have four measures of whole rests.

Couplet 1

Couplet 1 guitar tablature. It consists of two staves. The first staff has a 9 measure rest. The second staff has a 13 measure rest. Both staves have four measures of eighth notes (0 0 7 0) and four measures of eighth notes (7 5 7 5 5 7).

Pré-Refrain 1

Pré-Refrain 1 guitar tablature. It consists of two staves. The first staff has a 17 measure rest. The second staff has a 21 measure rest. Both staves have four measures of quarter notes (4) and four measures of quarter notes (5).

Refrains 1, 2, 3 et 4

Refrains 1, 2, 3 et 4 guitar tablature. It consists of two staves. The first staff has a 25 measure rest. The second staff has a 29 measure rest. Both staves have four measures of eighth notes (0 7 5 7) and four measures of eighth notes (7 5 7 5 5 7).

Pont 1

Pont 1 guitar tablature. It consists of two staves. The first staff has a 34 measure rest. The second staff has a 38 measure rest. Both staves have four measures of eighth notes (0 0 7 0) and four measures of eighth notes (7 5 7 5 5 7).

Couplet 2

Couplet 2 guitar tablature. It consists of two staves. The first staff has a 42 measure rest. The second staff has a 46 measure rest. Both staves have four measures of eighth notes (0 0 7 0) and four measures of eighth notes (7 5 7 5 5 7).

Tablature basse page 2:

Attention! Pour jouer ce morceau il faut descendre toutes les cordes d'un demi-ton: Mib / Lab / Réb / Solb.

Pré-Refrain 2

50

54

67 68

72

76

80

93 103

Gimmick

104

108

Pont 2

112

ad lib Refrain 5

116

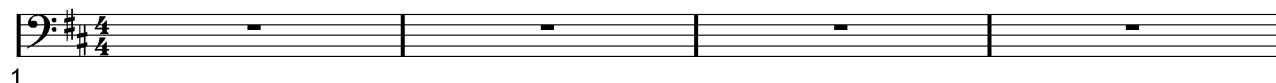
120

Partition basse page 1:

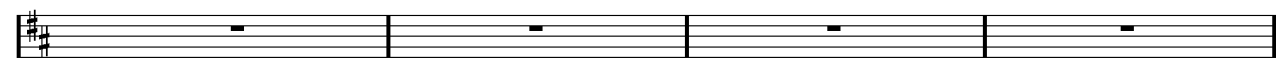
Attention! Pour jouer ce morceau il faut descendre toutes les cordes d'un demi-ton: Mib / Lab / Réb / Solb.

Intro

Kiss Makin' Love



1



5

Couplet 1

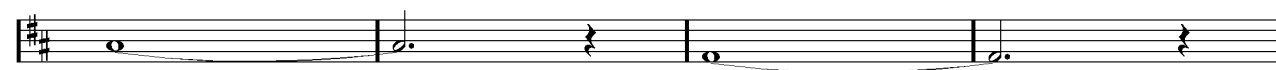


9



13

Pré-Refrain 1



17



21

♩ 1/2/3 Refrains 1, 2, 3 et 4



25



29

Pont 1



34



38

Couplet 2



42



46

Partition basse page 2:

Attention! Pour jouer ce morceau il faut descendre toutes les cordes d'un demi-ton: Mib / Lab / Réb / Solb.

Pré-Refrain 2

50

54

67

1 Φ Solo

68

72

76

80

93

2 Φ Gimmick

103

104

108

Pont 2

112

Refrain 5

ad lib

116

120

Partition batterie page 1:

Kiss Makin' Love

♩ = 120

Intro

1

5

Couplet 1

9

13

Pré-Refrain 1

17

21

1/2/3 Refrains 1, 2, 3 et 4


25

29

Pont 1

34

Partition batterie page 2:

38 

Couplet 2

42 

46 

Pré-Refrain 2

50 


54 


Solo

67 

72 

76 

80 

93 

Partition batterie page 3:

Gimmick

104

Musical notation for Gimmick, measures 104-107. The top staff features a melodic line with asterisks above notes, indicating specific drum hits. The bottom staff shows a rhythmic accompaniment of quarter notes and eighth notes.

108

Musical notation for Gimmick, measures 108-111. Similar to the previous block, with asterisks on the top staff and a rhythmic pattern on the bottom staff.

Pont 2

112

Musical notation for Pont 2, measures 112-115. The top staff features triplets of eighth notes. The bottom staff has 'x' marks below notes, indicating specific drum hits.

Refrain 5

ad lib

116

Musical notation for Refrain 5, measures 116-119. The top staff features a melodic line with asterisks above notes. The bottom staff shows a rhythmic accompaniment. The section is marked 'ad lib'.

120

Musical notation for Refrain 5, measures 120-123. Similar to the previous block, with asterisks on the top staff and a rhythmic pattern on the bottom staff.

Écriture batterie:

bd 1

bd 2

rim-shot

sd

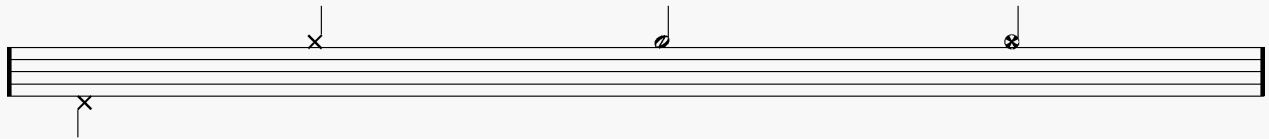


HH Pied

HH fermée

HH entrouverte

HH ouverte

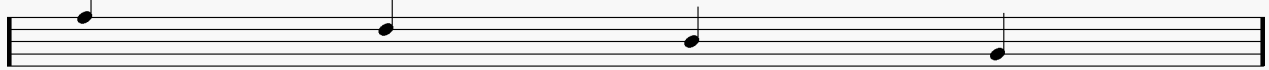


tom 1

tom 2

tom 3

tom 4

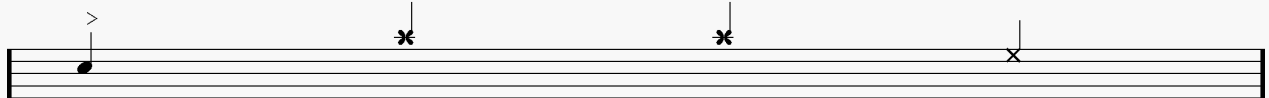


accent

note mutée

crash

cloche



ride

dôme de cymbale

chinoise

splash



fla

note muette

