

Kiss Hotter Than Hell:

Table des matières

Introduction:.....	2
Tablature basse page 1:.....	3
Tablature basse page 2:.....	4
Partition basse page 1:.....	5
Partition basse page 2:.....	6
Partition batterie page 1:.....	7
Partition batterie page 2:.....	8
Partition batterie page 3:.....	9
Écriture batterie:.....	10

Introduction:

Attention! Pour jouer ce morceau (et tous les morceaux du groupe Kiss) il faut descendre toutes les cordes d'un demi-ton: Mib / Lab / Réb / Solb.

La partie de basse contient beaucoup de syncopes et de contretemps, il y a également quelques accents, des hammers en doubles-croches pas faciles à exécuter et des glissés (c'est systématique dans les lignes de basse de Kiss).

Pour la batterie les grosses difficultés ce sont le placement rythmique de la grosse caisse en doubles-croches et les breaks en doubles-croches ou avec une alternance binaire / ternaire et même quelques-uns en triples-croches, il faut également bien maîtriser la technique des flas. J'ai écrit la partition avec 2 grosses caisses et 4 toms mais je pense qu'on doit pouvoir jouer ce morceau avec une seule grosse caisse et 3 toms. **Attention ! J'utilise une écriture différente pour la hauteur des toms par rapport aux autres partitions qui sont disponibles sur mon site, consultez l'écriture de la batterie qui est située à la fin de ce dossier.**

Voici le lien pour écouter le morceau:

kiss-hotter-than-hell

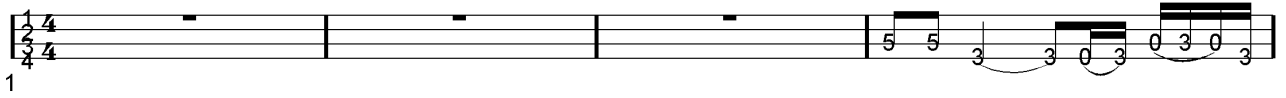
Bon courage à tous !

Tablature basse page 1:

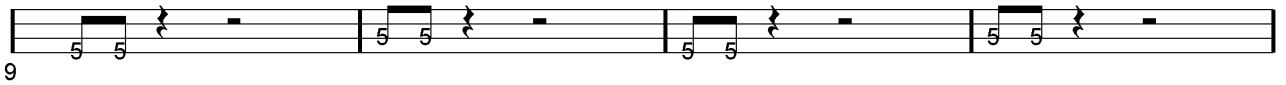
Attention pour jouer ce morceau il faut descendre toutes les cordes d'un demi-ton: Mib / Lab / Réb / Solb.

Intro

Kiss Hotter Than Hell



Couplet 1



Couplet 2



Refrain 1



Gimmick



Couplet 3



Tablature basse page 2:

Attention pour jouer ce morceau il faut descendre toutes les cordes d'un demi-ton: Mib / Lab / Réb / Solb.

Refrain 2

46

50

Refrain 3

55

59

Pont

64

Solo

68

72

76

80

84

ad lib Final

88

Partition basse page 1:

Attention pour jouer ce morceau il faut descendre toutes les cordes d'un demi-ton: Mib / Lab / Réb / Solb.

Kiss Hotter Than Hell

Intro

Musical notation for the Intro section, measures 1 to 5. The first staff (measures 1-3) is mostly rests. The second staff (measures 4-5) contains a rhythmic pattern of eighth notes and a triplet of eighth notes.

Couplet 1

Musical notation for the first Couplet, measures 9 to 13. The first staff (measures 9-12) consists of rests. The second staff (measures 10-13) contains a rhythmic pattern of eighth notes.

Couplet 2

Musical notation for the second Couplet, measures 17 to 21. The first staff (measures 17-20) consists of rests. The second staff (measures 18-21) contains a rhythmic pattern of eighth notes.

Refrain 1

Musical notation for the first Refrain, measures 25 to 29. The first staff (measures 25-28) contains a rhythmic pattern of eighth notes. The second staff (measures 26-29) contains a rhythmic pattern of eighth notes and a final cadence. A '8va' marking is present above the second staff.

Gimmick

Musical notation for the Gimmick section, measures 34 to 34. The first staff (measures 34-34) consists of rests. The second staff (measures 34-34) contains a rhythmic pattern of eighth notes.

Couplet 3

Musical notation for the third Couplet, measures 38 to 42. The first staff (measures 38-41) consists of rests. The second staff (measures 39-42) contains a rhythmic pattern of eighth notes.

Partition batterie page 1:

Kiss Hotter Than Hell

♩ = 112

Intro

1

5

Couplet 1

9

13

Couplet 2

17

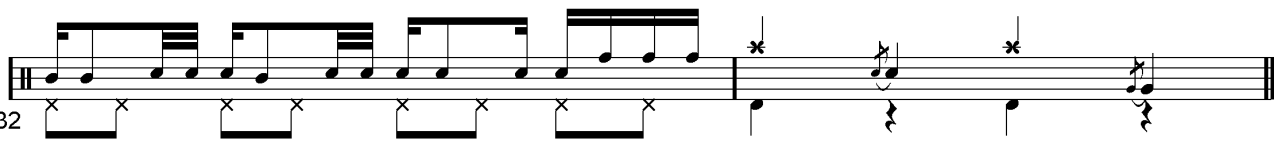
21

Refrain 1

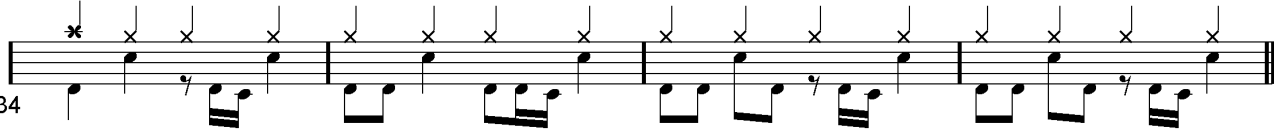
25

29

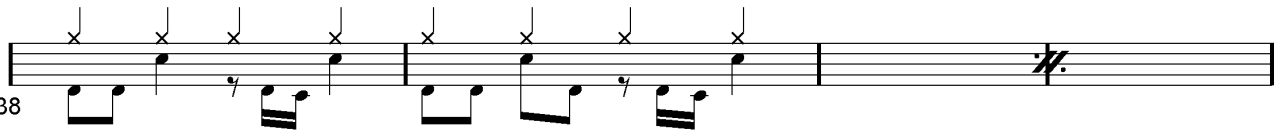
Partition batterie page 2:

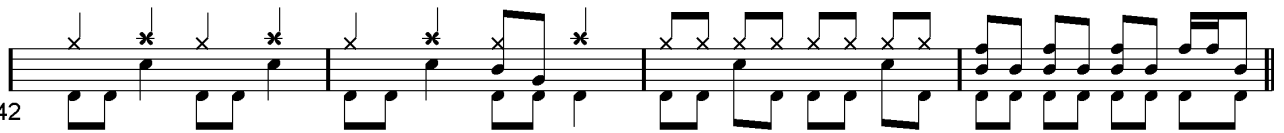
32 

Gimmick

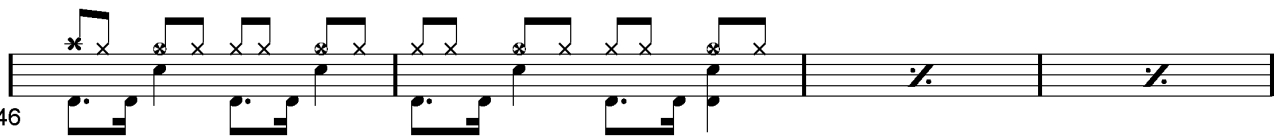
34 

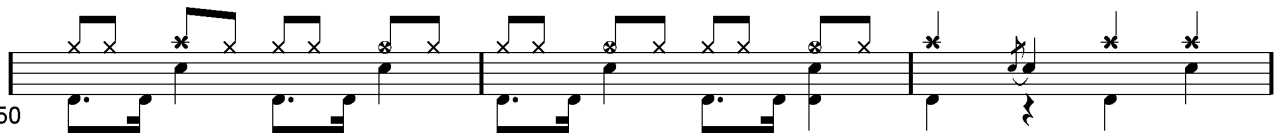
Couplet 3

38 

42 

Refrain 2

46 

50 

53 

Refrain 3

56 

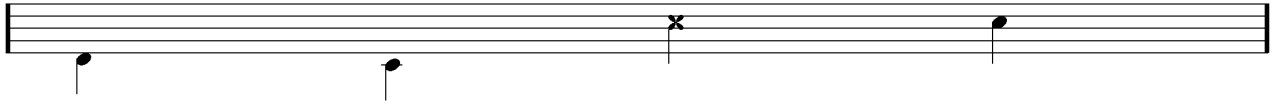
Écriture batterie:

bd 1

bd 2

rim-shot

sd

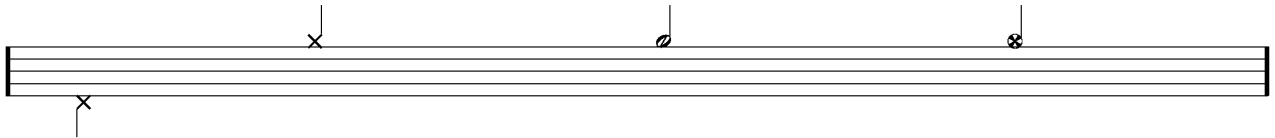


HH Pied

HH fermée

HH entrouverte

HH ouverte

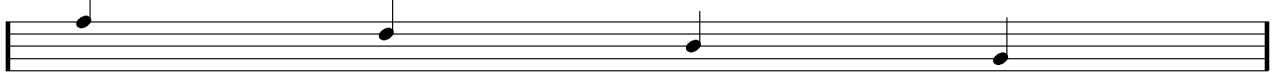


tom 1

tom 2

tom 3

tom 4

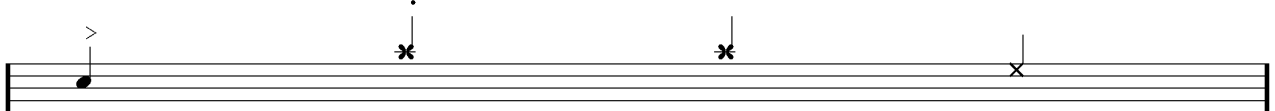


accent

note mutée

crash

cloche

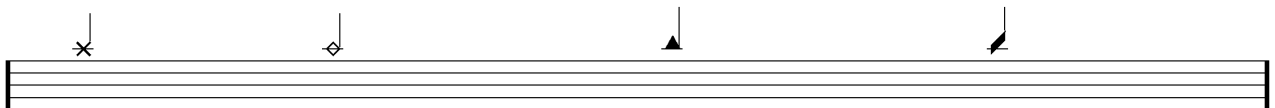


ride

dôme de cymbale

chinoise

splash



flas

note muette

