

## Kiss Heaven's On Fire:

### **Table des matières**

Introduction:.....	2
Tablature basse page 1:.....	3
Tablature basse page 2:.....	5
Partition basse page 1:.....	6
Partition basse page 2:.....	7
Partition batterie version 1 page 1:.....	8
Partition batterie version 1 page 2:.....	9
Partition batterie version 2 page 1:.....	10
Partition batterie version 2 page 2:.....	11
Écriture batterie:.....	12

## **Introduction:**

**Attention! Pour jouer ce morceau (et pratiquement tous les morceaux du groupe Kiss) il faut descendre toutes les cordes d'un demi-ton: Mib / Lab / Réb / Solb.**

La ligne de basse est assez répétitive, les principales difficultés sont les accents, les contretemps, les glissés, les hammers, les notes courtes et les syncopes.

Pour la partition de basse il y a un bémol à la clef: le Sib

Pour la partie de batterie, les grosses difficultés sont les contretemps à la grosse caisse, quelques breaks en doubles-croches et les syncopes sur la cymbale crash. La partie de batterie pendant les refrains n'est pas évidente à jouer car il y a plusieurs passages où il faut doubler la caisse claire avec le tom basse et il faut jouer la pédale de charleston et la grosse caisse sur chaque temps. J'ai écrit la partition avec 4 toms mais il est parfaitement jouable avec 3 toms uniquement.

Notez que j'ai écrit deux versions pour la partition de batterie:

La version 1 correspond aux indications qui sont indiquées dans le paragraphe précédent et dans laquelle j'ai essayé de recréer le gros son de l'album en doublant beaucoup d'éléments en particulier les toms.

La version 2 est plus abordable car j'ai simplifié les breaks qui sont à la fin des pré-refrains et surtout toute la partie de batterie des refrains ce qui rend ce morceau plus accessible pour les batteurs un peu moins expérimentés.

Voici le lien pour écouter le morceau:

[Kiss Heaven's On Fire](#)

Bon courage à tous !

## Tablature basse page 1:

Pour jouer ce morceau il faut descendre toutes les cordes d'un demi-ton: Mib / Lab / Réb / Solb.

### Kiss Heaven's On Fire

Intro chant

Intro

1 2

Couplet 1

6

10 glissé

Pré-Refrain 1

14

18

Refrain 1

22

26

Couplet 2

30

34

Pré-Refrain 2

38

42

Refrain 2

46

## Tablature basse page 2:

**Pour jouer ce morceau il faut descendre toutes les cordes d'un demi-ton: Mib / Lab / Réb / Solb.**

50

Pont

54

58

61 glissé

Solo guitare

64

68

Pré-Refrain 3

72

76

ad lib. Refrain 3

80

84

## Partition basse page 1:

Pour jouer ce morceau il faut descendre toutes les cordes d'un demi-ton: Mib / Lab / Réb / Solb.

### Kiss Heaven's On Fire

Intro chant

Intro

1 2

Couplet 1

6

10 glissé

Pré-Refrain 1

14

18

Refrain 1

22

26

Couplet 2

30

34

Pré-Refrain 2

38

42

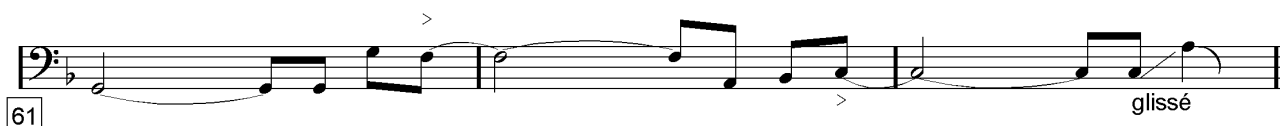
## Partition basse page 2:

Pour jouer ce morceau il faut descendre toutes les cordes d'un demi-ton: Mib / Lab / Réb / Solb.

### Refrain 2



### Pont



### Solo guitare



### Pré-Refrain 3



### ad lib. Refrain 3



**Partition batterie version 1 page 1:**

**Kiss Heaven's On Fire**

♩ = 126

intro chant      Intro

1      2

Couplets 1 / 2

6

10

Pré-Refrains 1 / 2

14

18

Refrains 1 / 2

22

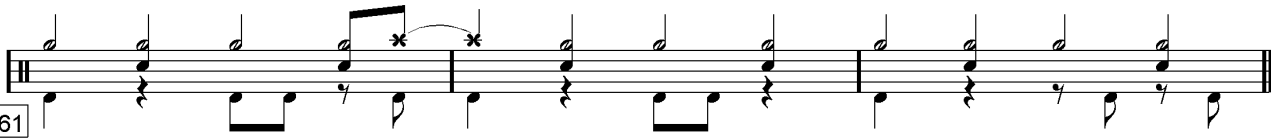
26

Pont

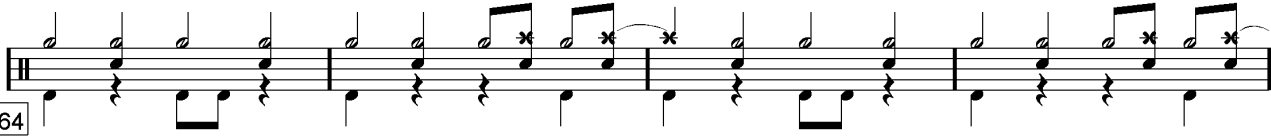
54

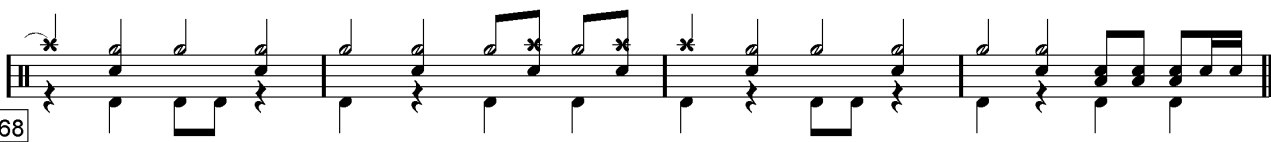
58

Partition batterie version 1 page 2:

61  Musical notation for measure 61, featuring a drum set staff with a snare drum and a bass drum. The snare drum has a melodic line with eighth notes and a triplet of eighth notes. The bass drum has a steady quarter-note pattern. There are asterisks above the snare notes in the second and third measures, indicating accents.

Solo guitare

64  Musical notation for measure 64, featuring a guitar staff with a melodic line of eighth notes and a bass line of quarter notes. There are asterisks above the guitar notes in the second, third, and fourth measures, indicating accents.

68  Musical notation for measure 68, featuring a drum set staff with a snare drum and a bass drum. The snare drum has a melodic line with eighth notes and a triplet of eighth notes. The bass drum has a steady quarter-note pattern. There are asterisks above the snare notes in the second, third, and fourth measures, indicating accents.

Pré-Refrain 3

72  Musical notation for measure 72, featuring a drum set staff with a snare drum and a bass drum. The snare drum has a melodic line with eighth notes and a triplet of eighth notes. The bass drum has a steady quarter-note pattern.

76  Musical notation for measure 76, featuring a drum set staff with a snare drum and a bass drum. The snare drum has a melodic line with eighth notes and a triplet of eighth notes. The bass drum has a steady quarter-note pattern. There are asterisks above the snare notes in the second and third measures, indicating accents.

Refrain 3

ad lib

80  Musical notation for measure 80, featuring a drum set staff with a snare drum and a bass drum. The snare drum has a melodic line with eighth notes and a triplet of eighth notes. The bass drum has a steady quarter-note pattern. There are asterisks above the snare notes in the second and third measures, indicating accents.

84  Musical notation for measure 84, featuring a drum set staff with a snare drum and a bass drum. The snare drum has a melodic line with eighth notes and a triplet of eighth notes. The bass drum has a steady quarter-note pattern. There are asterisks above the snare notes in the second and third measures, indicating accents.



**Partition batterie version 2 page 1:**

**Kiss Heaven's On Fire**

♩ = 126

intro chant

Intro

1 2

Couplets 1 / 2

6

10

Pré-Refrains 1 / 2

14

18

Refrains 1 / 2

22

26

Pont

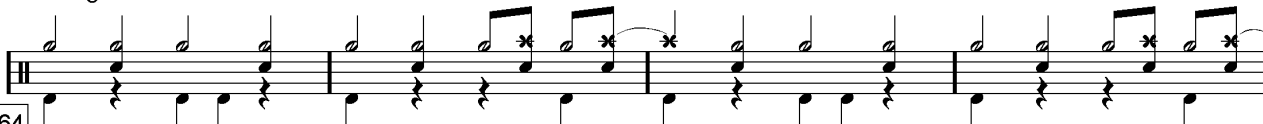
54


58

Partition batterie version 2 page 2:

61  Musical notation for measure 61, featuring a drum set icon at the start and a series of eighth notes with rests.

Solo guitare

64  Musical notation for measure 64, featuring a drum set icon at the start and a series of eighth notes with rests, including a guitar solo section.

68  Musical notation for measure 68, featuring a drum set icon at the start and a series of eighth notes with rests.

Pré-Refrain 3

72  Musical notation for measure 72, featuring a drum set icon at the start and a series of eighth notes with rests.

76  Musical notation for measure 76, featuring a drum set icon at the start and a series of eighth notes with rests.

Refrain 3

ad lib

80  Musical notation for measure 80, featuring a drum set icon at the start and a series of eighth notes with rests.

84  Musical notation for measure 84, featuring a drum set icon at the start and a series of eighth notes with rests.

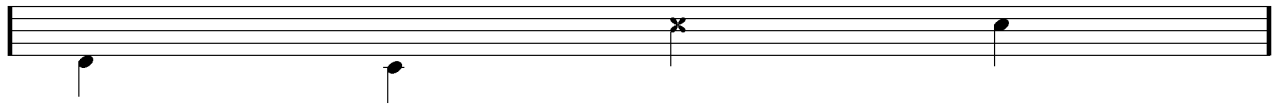
## Écriture batterie:

bd 1

bd 2

rim-shot

sd

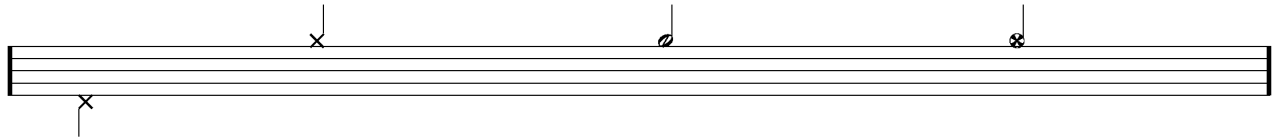


HH Pied

HH fermée

HH entrouverte

HH ouverte

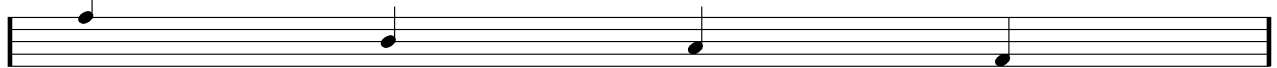


tom 1

tom 2

tom 3

tom 4

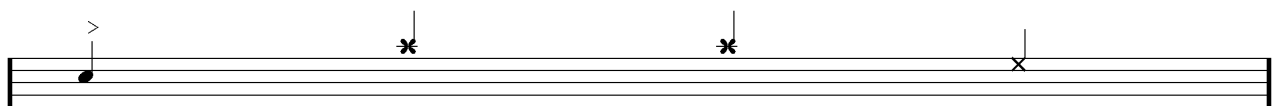


accent

note mutée

crash

cloche

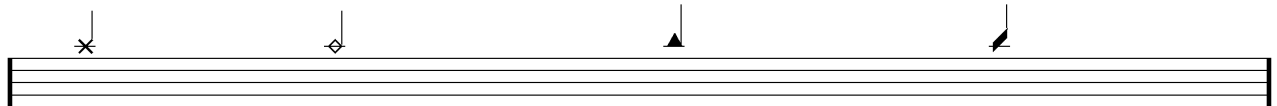


ride

dôme de cymbale

chinoise

splash



flas

note muette

