

Kiss Hard Luck Woman:

Table des matières

Introduction:.....	2
Tablature basse page 1:.....	3
Tablature basse page 2:.....	4
Tablature basse page 3:.....	5
Partition basse page 1:.....	6
Partition basse page 2:.....	7
Partition basse page 3:.....	8
Partition batterie page 1:.....	9
Partition batterie page 2:.....	10
Écriture batterie:.....	11

Introduction:

Attention! Pour jouer ce morceau (et tous les morceaux du groupe Kiss) il faut descendre toutes les cordes d'un demi-ton: Mib / Lab / Réb / Solb.

Comme c'est souvent le cas avec Gene Simmons, la ligne de basse en elle même n'est pas vraiment compliquée mais ce sont les effets de jeu qui font la différence: en particulier les glissés et quelques notes courtes, il y a beaucoup de syncopes et de contretemps mais la grosse difficulté c'est l'alternance croches / triolets de croches.

Quand on connaît un peu l'historique du groupe Kiss, on se dit que Peter Criss devait déjà être très «fatigué» à l'époque de l'enregistrement de l'album qui contient ce morceau parce qu'à part le break en triolets de noires avant le final, les contretemps en croches à la grosse caisse et quelques flas il n'y a rien de bien compliqué à signaler pour ce titre. **Attention ! J'utilise une écriture différente pour la hauteur des toms par rapport aux autres partitions qui sont disponibles sur mon site, consultez l'écriture de la batterie qui est située à la fin de ce dossier.**

Voici le lien pour écouter le morceau:

[kiss hard luck woman](#)

Bon courage à tous !

Tablature basse page 1:

Pour jouer ce morceau il faut descendre toutes les cordes d'un demi-ton: Mib / Lab / Réb / Solb.

Kiss Hard Luck Woman

Intro

1

6x

5 7 5 7 | 3 .

Couplet 1

10

5 7 5 5 | / | 3 3 3 3 | 3 3 2 0

14

glissé

3

glissé glissé

Couplet 2

18

5 7 5 5 | / | 3 3 3 3 | 3 2 0 2 3

22

glissé

3

Pré-Refrain 1

26

glissé glissé

Refrain 1

30

3 3 5 7 5 | / | 5 5 5 7 5 | 5 5 5 7 5

34

3

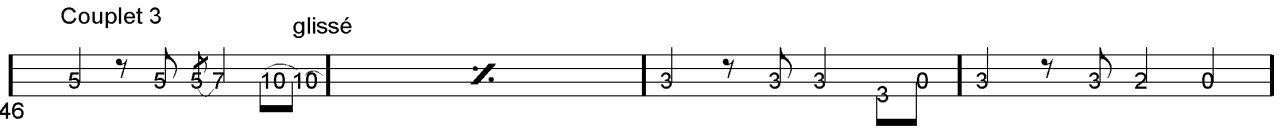
38


3

Tablature basse page 2:

Pour jouer ce morceau il faut descendre toutes les cordes d'un demi-ton: Mib / Lab / Réb / Solb.

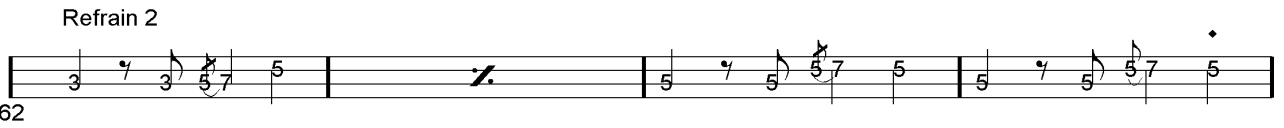
42  glissé glissé

Couplet 3
46  glissé

50  glissé

Pré-Refrain 2
54 

58 

Refrain 2
62 

66 

70 

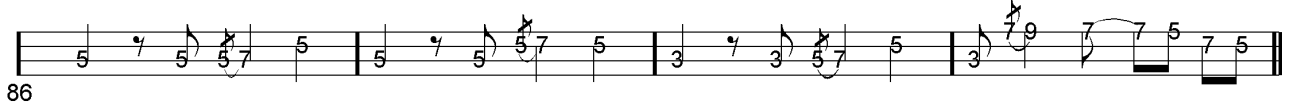
74  glissé glissé

78 

Tablature basse page 3:

Pour jouer ce morceau il faut descendre toutes les cordes d'un demi-ton: Mib / Lab / Réb / Solb.

Final



glissé



ad lib



Partition basse page 1:

Pour jouer ce morceau il faut descendre toutes les cordes d'un demi-ton: Mib / Lab / Réb / Solb.

Kiss Hard Luck Woman

Intro

1

Couplet 1

10

14

glissé

glissé

glissé

Couplet 2

18

22

glissé

Pré-Refrain 1

26

glissé

glissé

Refrain 1

30

34

3

38

Partition basse page 2:

Pour jouer ce morceau il faut descendre toutes les cordes d'un demi-ton: Mib / Lab / Réb / Solb.

42

glissé

glissé

Couplet 3

46

50

Pré-Refrain 2

54

58

Refrain 2

62

66

70

74

78

Partition basse page 3:

Pour jouer ce morceau il faut descendre toutes les cordes d'un demi-ton: Mib / Lab / Réb / Solb.

Final



Partition batterie page 1:

Kiss Hard Luck Woman

♩ = 126

Intro

1

Couplet 1

10

14

Couplet 2

18

Pré-Refrain 1

26

Refrain 1

30

34

38

42

Partition batterie page 2:

Couplet 3

46

Pré-Refrain 2

54

Refrain 2

62

3x

66

78

Final

82

86

90

94

ad lib.

98

Écriture batterie:

The image displays musical notation for various drum sounds, organized into six rows. Each row contains four distinct sounds, each represented by a specific note head and stem on a five-line staff. The labels for these sounds are placed above their respective notations.

- Row 1:** bd 1 (bass drum 1), bd 2 (bass drum 2), rim-shot, sd (snare drum). Each is represented by a quarter note with a vertical stem.
- Row 2:** HH Pied (hi-hat closed), HH fermée (hi-hat closed), HH entrouverte (hi-hat open), HH ouverte (hi-hat open). HH Pied is a quarter note with a stem and an 'x' above it. HH fermée is a quarter note with a stem and an 'x' above it. HH entrouverte is a quarter note with a stem and a slash above it. HH ouverte is a quarter note with a stem and a slash above it.
- Row 3:** tom 1, tom 2, tom 3, tom 4. Each is represented by a quarter note with a vertical stem.
- Row 4:** accent, note mutée (muted note), crash, cloche (bell). accent is a quarter note with a stem and an accent (>) above it. note mutée is a quarter note with a stem, a dot above it, and an asterisk above it. crash is a quarter note with a stem and an asterisk above it. cloche is a quarter note with a stem and an 'x' above it.
- Row 5:** ride, dôme de cymbale (cymbal dome), chinoise (chinese cymbal), splash. ride is a quarter note with a stem and an 'x' above it. dôme de cymbale is a quarter note with a stem and a diamond above it. chinoise is a quarter note with a stem and a triangle above it. splash is a quarter note with a stem and a triangle above it.
- Row 6:** fla (flam), note muette (muted note). fla is a quarter note with a stem and a slash above it. note muette is a quarter note with a stem and a slash above it.