

Kiss God Of Thunder:

Table des matières

Introduction:.....2
Tablature basse page 1:.....3
Tablature basse page 2:.....4
Partition basse page 1:.....5
Partition basse page 2:.....6
Partition batterie page 1:.....7
Partition batterie page 2:.....8
Écriture batterie:.....9

Introduction:

Attention! Pour jouer ce morceau (et tous les morceaux du groupe Kiss) il faut descendre toutes les cordes d'un demi-ton: Mib / Lab / Réb / Solb.

La partie de basse est relativement simple, à l'exception des doubles-croches de la dernière mesure de l'intro 2 les seules difficultés ce sont les effets de jeu (hammers, glissés, etc.) et le fait de jouer des notes courtes sur les couplets (alternance croches / demi-soupirs).

Pour la batterie les grosses difficultés ce sont les breaks en doubles-croches ou avec une alternance binaire / ternaire et même quelques uns en sextolets, il faut également bien maîtriser la technique des flas et muter le dernier coup sur la cymbale crash. **Attention ! J'utilise une écriture différente pour la hauteur des toms par rapport aux autres partitions qui sont disponibles sur mon site, consultez l'écriture de la batterie qui est située à la fin de ce dossier.**

Voici le lien pour écouter le morceau:

[kiss god of thunder](#)

Bon courage à tous !

Tablature basse page 1:

Pour jouer ce morceau il faut descendre toutes les cordes d'un demi-ton: Mib / Lab / Réb / Solb.

Kiss God Of Thunder

Intro 1

1

Intro 2

5

9

Couplet 1

13

17

Couplet 2

21

25

Refrain 1

29

33

Gimmick

37

Couplets 3 et 4

41

Tablature basse page 2:

Pour jouer ce morceau il faut descendre toutes les cordes d'un demi-ton: Mib / Lab / Réb / Solb.

45

Refrains 2 et 3

49

53

Pont 1

57

61

Solo

65

69

⊕ Pont 2

89

Final

93

97

101

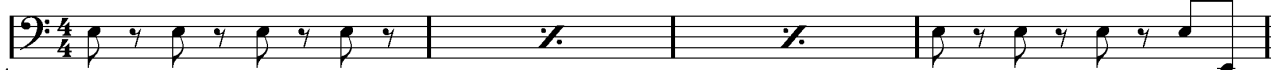
Partition basse page 1:

Pour jouer ce morceau il faut descendre toutes les cordes d'un demi-ton: Mib / Lab / Réb / Solb.

Kiss God Of Thunder

Intro 1

1




Intro 2

5



9



Couplet 1

13



17



Couplet 2

21



25



Refrain 1

29



33



Gimmick

37



⌘ Couplets 3 et 4

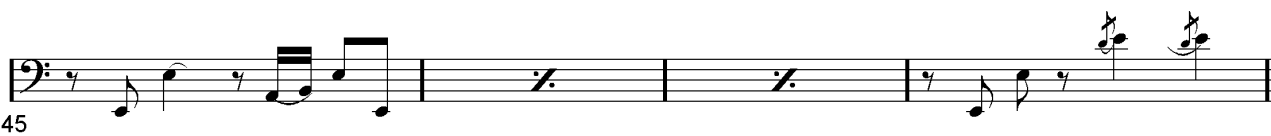
41



Partition basse page 2:

Pour jouer ce morceau il faut descendre toutes les cordes d'un demi-ton: Mib / Lab / Réb / Solb.

45



Refrains 2 et 3

49



53



Pont 1

57



61



Solo

65



69



⊕ Pont 2

89



Final

93



97



101

Fin

Partition batterie page 1:

Kiss God Of Thunder

♩ = 101 Intro 1

1

Intro 2

5

9

Couplet 1

13

17

Couplet 2

21

25

Refrain 1

29

33

Gimmick

37

Partition batterie page 2:

Couplets 3 et 4

41

45

Refrains 2 et 3

49

53

Pont 1

57

61

Solo

65

69

Pont 2

89

Final

93

97

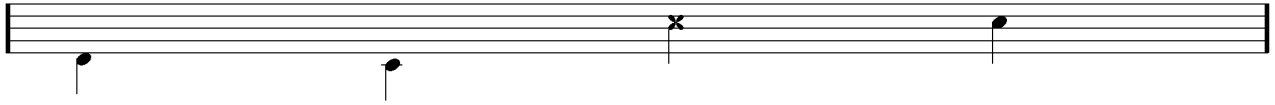
Écriture batterie:

bd 1

bd 2

rim-shot

sd

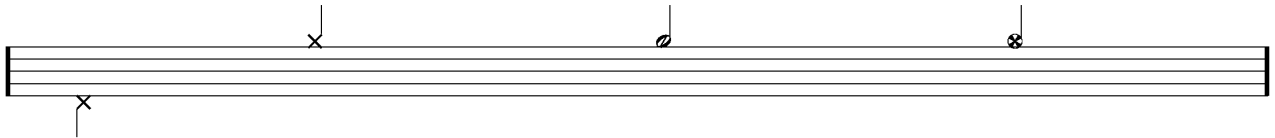


HH Pied

HH fermée

HH entrouverte

HH ouverte

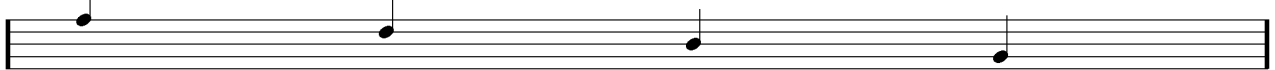


tom 1

tom 2

tom 3

tom 4

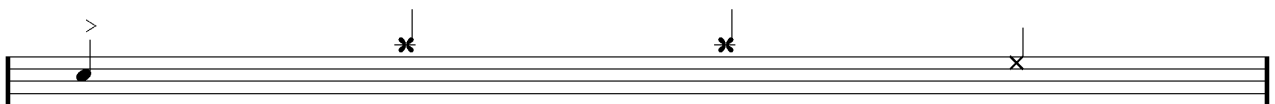


accent

note mutée

crash

cloche

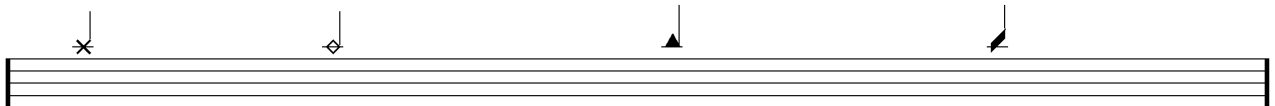


ride

dôme de cymbale

chinoise

splash



flas

note muette

