

Kiss C'mon And Love Me:

Table des matières

Introduction:.....2
Tablature basse page 1:.....3
Tablature basse page 2:.....4
Partition basse page 1:.....5
Partition basse page 2:.....6
Partition batterie page 1:.....7
Partition batterie page 2:.....8
Écriture batterie:.....9

Introduction:

Attention! Pour jouer ce morceau (et tous les morceaux du groupe Kiss) il faut descendre toutes les cordes d'un demi-ton: Mib / Lab / Réb / Solb.

Pour la basse, il y a beaucoup de syncopes et de contretemps et pas mal de glissés (c'est souvent le cas dans les lignes de basse de Kiss). Il y a aussi quelques accents sur l'intro et à la fin des pré-refrains et des notes courtes à la fin des pré-refrains également.

Pour la partition il y a 4 dièses à la clef: le Do#, le Ré#, le Fa# et le Sol#.

La batterie est assez simple, les seules difficultés ce sont le placement de la grosse caisse en contretemps ou dur la 4ème doubles-croche et les breaks en doubles-croches..

Voici le lien pour écouter le morceau:

[Kiss C'mon And Love Me](#)

Bon courage à tous !

Partition basse page 1:

Kiss C' Mon And Love Me

Intro

1

5

Couplet 1

9

13

17

21

Pré-Refrain 1

25

29

Refrain 1

33

Couplet 2

37

41

Partition basse page 2:

45 

49 

Pré-Refrain 2

53 

57 

Chorus

61 

65 

Pré-Refrain 3

69 

73 

Refrain 2

77 

81 

Refrain 3

ad lib

85 

89 

Partition batterie page 1:

Kiss C' Mon And Love Me

♩ = 132 Intro

1

5

♩ Couplets 1 / 2

9

13

17

21

Pré-Refrains 1 / 2

25

29

Refrain 1

33

Partition batterie page 2:

Chorus

61

65

Pré-Refrain 3

69

73

Refrain 2

77

81

Refrain 3

ad lib 85

89

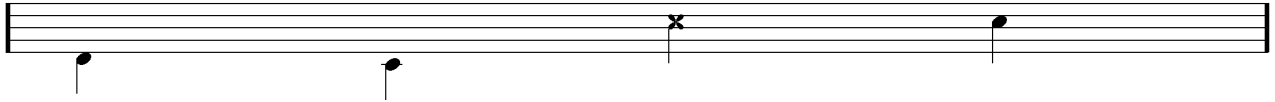
Écriture batterie:

bd 1

bd 2

rim-shot

sd

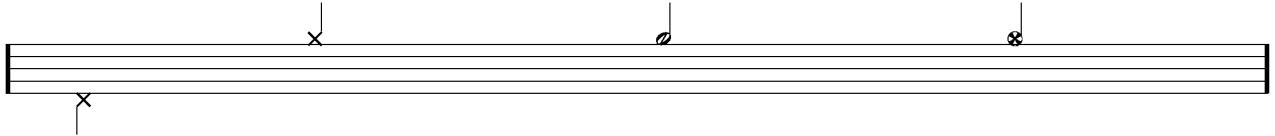


HH Pied

HH fermée

HH entrouverte

HH ouverte

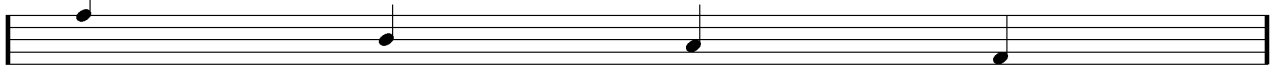


tom 1

tom 2

tom 3

tom 4

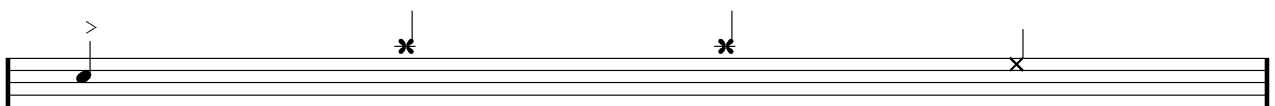


accent

note mutée

crash

cloche

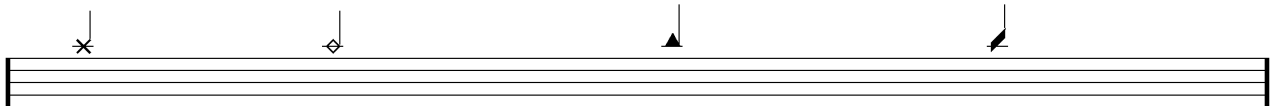


ride

dôme de cymbale

chinoise

splash



flas

note muette

