

## Iron Maiden Remember Tomorrow:

### **Table des matières**

Introduction:.....	2
Tablature basse page 1:.....	3
Tablature basse page 2:.....	4
Tablature basse page 3:.....	5
Partition basse page 1:.....	6
Partition basse page 2:.....	7
Partition basse page 3:.....	8
Partition batterie page 1:.....	9
Partition batterie page 2:.....	10
Partition batterie page 3:.....	11
Écriture batterie:.....	12

### **Introduction:**

Un morceau assez difficile, il y a pas mal de partie différentes et beaucoup de doubles-croches (une habitude avec le groupe Iron Maiden), **attention aux accélérations et aux ralentissements qui amènent les changements de tempo qui sont relativement nombreux dans ce morceau !**

La ligne de basse est très chargée, il y a des syncopes, des contretemps, des mises en place pas faciles à négocier et un glissé sur la dernière note du morceau.

Pour la batterie les grosses difficultés sont la mise en place de la cymbale ride sur l'intro avec une alternance ternaire / binaire, la mise en place de la grosse caisse qui n'est pas facile et les breaks en doubles-croches ou en sextolets ou avec une alternance binaire / ternaire. Il faut également bien maîtriser la technique des flas et penser à muter la cymbale crash sur le final (notes avec un point indiqué au dessus). Notez que Clive Burr utilise 4 toms dans certains breaks mais ça doit être possible d'en utiliser seulement trois.

Voici le lien pour écouter le morceau:

[iron maiden remember tomorrow](#)

Bon courage à tous !

**Tablature basse page 1:**  
**Iron Maiden Remember Tomorrow**

♩ = 100 Intro

1  
7 9 9 7 9 9 7 7 | 7 9 9 7 9 9 9 7 | 8 10 10 8 10 10 10 8 | 7 9 9 7 9 9 7 7

5  
7 9 9 7 9 9 7 7 | 7 9 9 7 9 9 9 7 | 8 10 10 8 10 10 10 8 | 7 9 9 7 9 9 9 7

☞ Couplets 1 / 2 / 3

9  
7 9 9 7 9 9 7 7 | 7 9 9 7 9 9 9 7 | 8 10 10 8 10 10 10 8 | 7 9 9 7 9 9 9 7

13  
7 9 9 7 9 9 7 7 | 7 9 9 7 9 9 9 7 | 8 10 10 8 10 10 10 8 | 7 9 9 7 9 9 9 7

17  
7 9 9 7 9 9 7 7 | 7 9 9 7 9 9 9 7 | 8 10 10 8 10 10 10 8 | 7 9 9 7 9 9 9 7

Accélérer.....

21  
7 9 9 7 9 9 7 7 | 7 9 9 7 9 9 9 7 | 8 10 10 8 10 10 10 8 | 7 9 9 7 9 9 9 7

♩ = 112 Refrains 1 / 2 / 3

25  
0 . 0 0 2 2 2 2 3 2 | 3 . 3 3 3 3 3 3 3 2 3 2 | //

1. Ralentir.....

29  
0 . 0 0 2 2 2 2 3 2 | 3 . 3 3 3 3 3 3 3 2 3 2 | //

♩ = 100 Gimmick 1

33  
7 9 9 7 9 9 7 7 | 7 9 9 7 9 9 9 7 | //



### Tablature basse page 3:

Pont 3

93

Ralenti.....

97

♩ = 100 Gimmick 2

101

105

Refrain 4

131

135

139

♩ = 125 Final

142

145

**Partition basse page 1:**

**Iron Maiden Remember Tomorrow**

♩ = 100 Intro

1

## Partition basse page 2:

2. Accélérer.....

59

$\text{♩} = 134$  Pont 1

61

65

Solo 1

69

73

Pont 2

77

81

Solo 2

85

89

### Partition basse page 3:

Pont 3

93 

Ralenti.....

97 

$\text{♩} = 100$  Gimmick 2

101 

105 

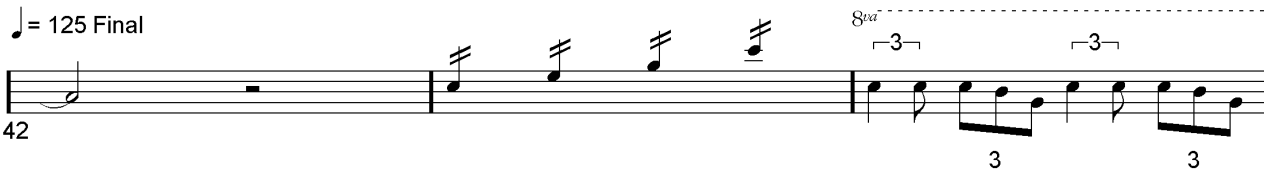
Refrain 4

131  $\Phi$  

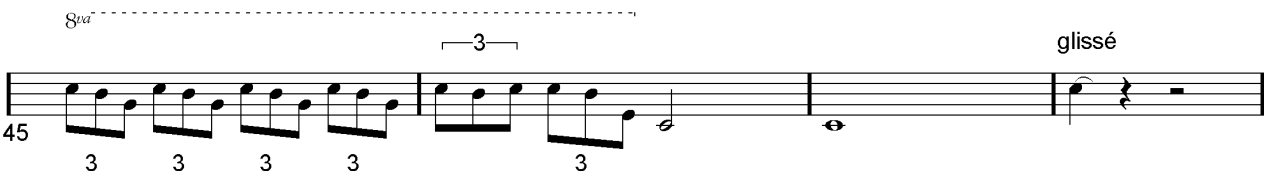
135 

139 

$\text{♩} = 125$  Final

142 

8va

145 



**Partition batterie page 1:**

**Iron Maiden Remember Tomorrow**

♩ = 100 Intro

Musical notation for the Intro section, measures 1-4. The notation is on a single staff with a treble clef and a 4/4 time signature. It features a series of asterisks representing drum hits, with triplets of eighth notes indicated by a '3' and a bracket. The first measure is marked with a '1' below the staff.

⌘ Couplets 1 / 2 / 3

Musical notation for the Couplets section, measures 9-20. The notation is on a single staff with a treble clef and a 4/4 time signature. It features a series of asterisks representing drum hits, with triplets of eighth notes indicated by a '3' and a bracket. The first measure is marked with a '9' below the staff. The section ends with a double bar line. The text 'Accélérer.....' is written above the final measure.

♩ = 112 Refrains 1 / 2 / 3

Musical notation for the Refrains section, measures 25-32. The notation is on a single staff with a treble clef and a 4/4 time signature. It features a series of asterisks representing drum hits, with triplets of eighth notes indicated by a '3' and a bracket. The first measure is marked with a '25' below the staff. The section ends with a double bar line. The text 'Ralentir.....' is written above the final measure.

**Partition batterie page 2:**

♩ = 100 Gimnick 1

33

2. Accélérer.....

59

♩ = 134 Pont 1

61

65

Solo 1

69

73

Pont 2

77

81

Solo 2

85

Partition batterie page 3:

89

Pont 3

93

Ralenti.....

97

♩ = 100 Gimick 2

101

105

Refrain 4

131

135

139

♩ = 125 Final

142

145

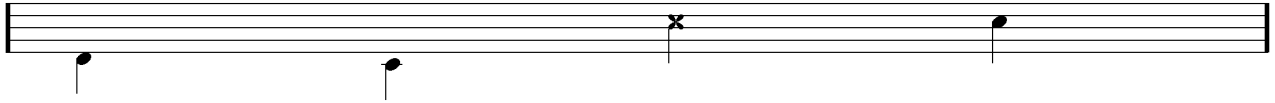
## Écriture batterie:

bd 1

bd 2

rim-shot

sd

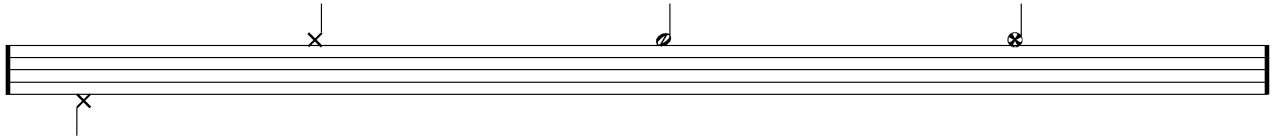


HH Pied

HH fermée

HH entrouverte

HH ouverte

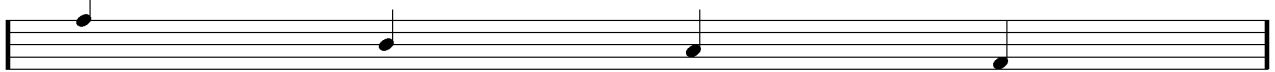


tom 1

tom 2

tom 3

tom 4

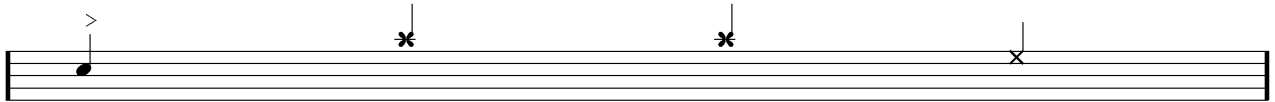


accent

note mutée

crash

cloche

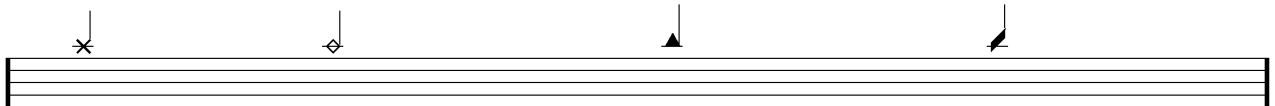


ride

dôme de cymbale

chinoise

splash



flas

note muette

