

Europe Tomorrow:

Table des matières

Introduction:.....	2
Tablature basse:.....	3
Partition basse:.....	4
Partition batterie:.....	5
Écriture batterie:.....	6

Introduction:

Une belle ballade du groupe Europe qui est très simple à jouer.

Pour la basse le rythme est en 6/8 donc beaucoup de noires pointées et quelques croches sur un tempo très lent.

Il y a juste un glissé à effectuer sur l'avant-dernière ligne pour passer de la 1ère à la 2ème mesure (du Sol au Do).

Pour la partition il y a 1 seul dièse à la clef: le Fa#

Pour la batterie à part les deux breaks il n'y a rien de bien compliqué à signaler.

Voici le lien pour écouter le morceau:

[Europe Tomorrow](#)

Bon courage à tous !

Tablature basse:
Europe Tomorrow

Intro

1 2

Couplet 1 / Refrain 1

22 mesures sans la basse

6 22

Couplet 2

49

53

57

61

65

glissé

68

Refrain 2

71

Partition basse:
Europe Tomorrow

Intro

1 2

Couplet 1 / Refrain 1

tacet 22 mesures sans la basse

6 22

Couplet 2

49

53

57

61

65

glissé

68

Refrain 2

71

Partition batterie:

Europe Tomorrow

♩ = 36

Intro

1 2

Couplet 1 / Refrain 1

tacet 22 mesures sans batterie

6 22

Couplet 2

49

53

57

61

65

68

Refrain 2

71

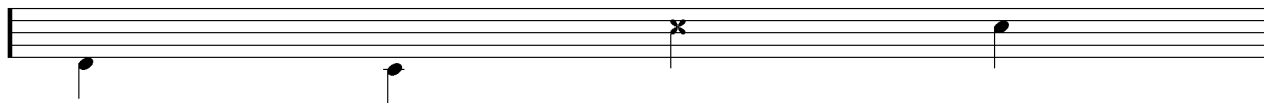
Écriture batterie:

bd 1

bd 2

rim-shot

sd

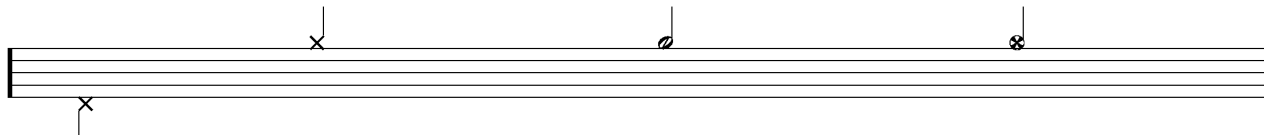


HH Pied

HH fermée

HH entrouverte

HH ouverte

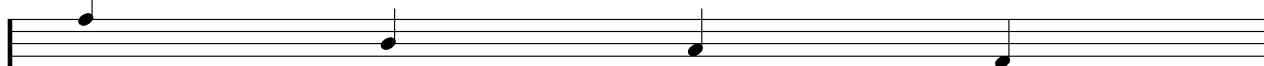


tom 1

tom 2

tom 3

tom 4

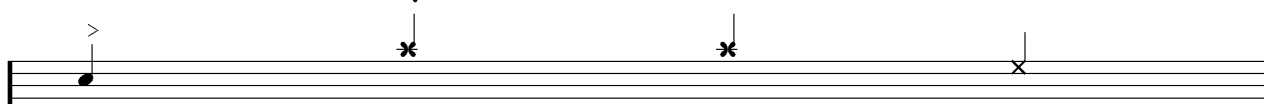


accent

note mutée

crash

cloche

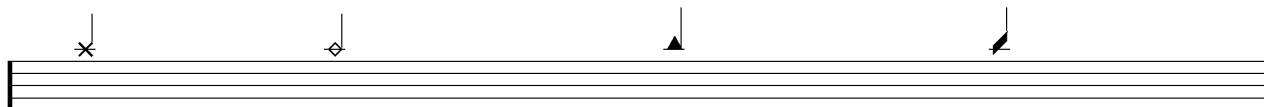


ride

dôme de cymbale

chinoise

splash



flas

note muette

