

Donald Fagen I.G.Y. (What A Beautiful World):

Table des matières

Introduction:.....	2
Tablature basse page 1:.....	3
Tablature basse page 2:.....	4
Partition basse page 1:.....	5
Partition basse page 2:.....	6
Partition batterie page 1:.....	7
Partition batterie page 2:.....	8
Partition batterie page 3:.....	9
Écriture batterie:.....	10

Introduction:

Pour les deux instruments: attention ! Toutes les croches et doubles-croches doivent être interprétées en ternaire (rythme shuffle).

Les grosses difficultés pour la ligne de basse sont les les contretemps, les glissés, les notes courtes, les notes longues, les notes muettes et les syncopes.

Pour la partition il y a six bémols à la clef: le Sib, le Mib, le Lab, le Réb, le Solb et le Dob.

La batterie est très répétitive: les seules variantes sont sur la grosse caisse, des coups de cymbale crash sur le premier temps de quelques mesures et il n'y a qu'un break en triolets de croches à la fin du troisième couplet.

Voici le lien pour écouter le morceau:

[Donald Fagen I.G.Y. \(What A Beautiful World\)](#)

Bon courage à tous !

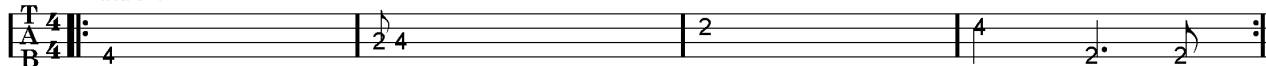
Tablature basse page 1:

Attention ! entre la 2ème et la 3ème note de des deux premières mesures de l'intro 2 et sur toutes les mesures identiques de ce morceau il ne s'agit pas d'un hammer ou d'un pull-off mais d'un glissé.



Donald Fagen I.G.Y. (What A Beautiful World)

Intro 1



1

Intro 2



9

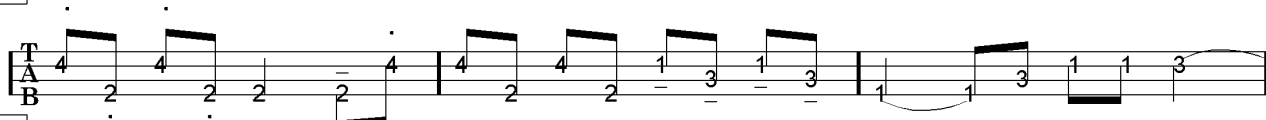
Intro 3 / Pont 1



17



21



24

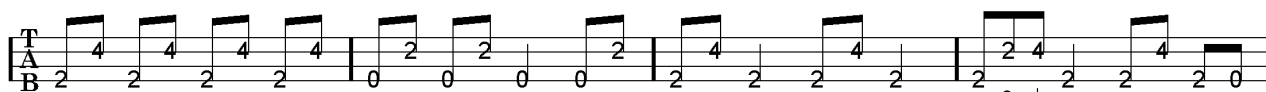
Couplets 1 / 3



27



31

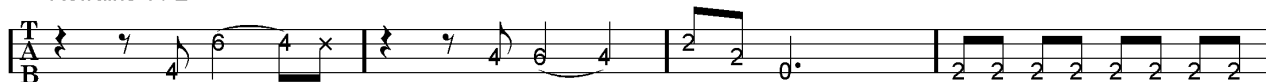


35



39

Refrains 1 / 2



43



47

Pont 2



85

Tablature basse page 2:



89

Measure 89: Treble clef, 4/4 time. Tablature: 4 6 4 x | 4 6 4 | 2 2 0. | 4 4 2 2 | 4 4 2 2



93

Measure 93: Treble clef, 4/4 time. Tablature: 4 4 2 2 | 1 1 1 1 | 2 3 3 1 | 1 3 3 3 | 1 3 4 | 4 4 6 4



97

Measure 97: Treble clef, 4/4 time. Tablature: 3 3 1 3 | 1 1 1 4 | 4 4 3 3 | 1 1 1 4 | 4 4 6 4



101

Measure 101: Treble clef, 4/4 time. Tablature: 3 3 3 5 | 3 1 1 1 | 1 4 6 4 | 1 3 1 1

Couplet 3



104

Measure 104: Treble clef, 4/4 time. Tablature: 4 4 2 2 | 2 2 2 2 | 0 0 0 0 | 2 2 2 2 | 2 2 2 2 | 2 2 2 2 | 2 4 2 4



109

Measure 109: Treble clef, 4/4 time. Tablature: 3 3 1 1 | 0 2 2 1 | 4 4 11 11 | 2 2 2 4



113

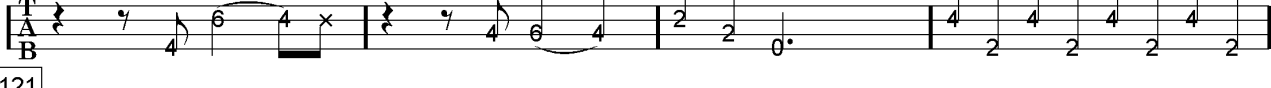
Measure 113: Treble clef, 4/4 time. Tablature: 2 2 2 2 | 2 4 2 4 | 2 2 0 0 | 2 2 0 0 | 2 4 2 4 | 2 4 2 4



117

Measure 117: Treble clef, 4/4 time. Tablature: 3 3 1 1 | 0 0 0 0 | 0 0 0 2 | 0 2 0 0 | 2 4 5 6 | 3

Refrain 3



121

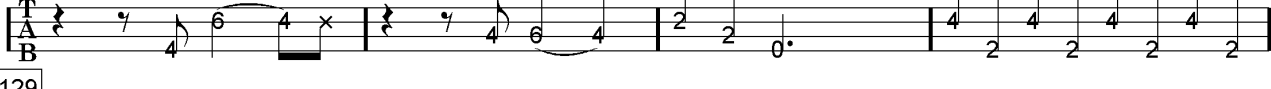
Measure 121: Treble clef, 4/4 time. Tablature: 4 6 4 x | 4 6 4 | 2 2 0. | 4 2 4 2 | 4 2 4 2



125

Measure 125: Treble clef, 4/4 time. Tablature: 4 6 4 x | 4 6 4 | 2 2 0. | 4 4 4 4 | 4 4 4 4

Refrain 4



129

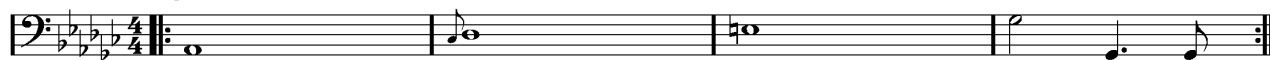
Measure 129: Treble clef, 4/4 time. Tablature: 4 6 4 x | 4 6 4 | 2 2 0. | 4 2 4 2 | 4 2 4 2

Partition basse page 1:

Attention ! entre la 2ème et la 3ème note de des deux premières mesures de l'intro 2 et sur toutes les mesures identiques de ce morceau il ne s'agit pas d'un hammer ou d'un pull-off mais d'un glissé.

♩ = 118 Donald Fagen I.G.Y. (What A Beautiful World)

Intro 1



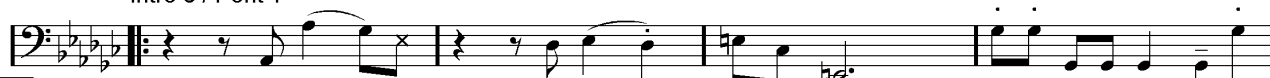
1

Intro 2



9

Intro 3 / Pont 1



17



21



24

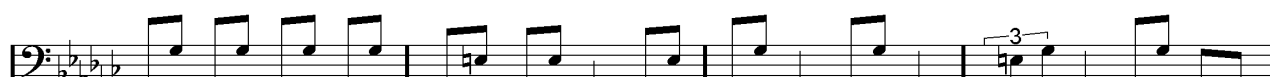
Couplets 1 / 3



27



31

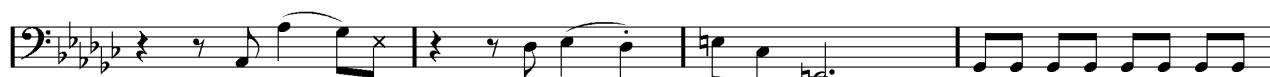


35



39

Refrains 1 / 2



43



47

Pont 2



51

Partition batterie page 1:

♩ = 118

Donald Fagen I.G.Y. (What A Beautiful World)

Intro 1

1

5

Intro 2

9

13

Intro 3 / Pont 1

17

21

24

Couplets 1 / 2

27

31

Partition batterie page 2:

35

39

Refrains 1 / 2

43

47

Pont 2

85

89

93

97

101

Couplet 3

104

Partition batterie page 3:

108

112

115

118

Refrain 3

121

125

Refrain 4

129

133

Final

ad lib 137

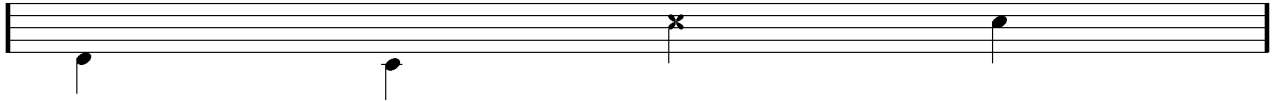
Écriture batterie:

bd 1

bd 2

rim-shot

sd

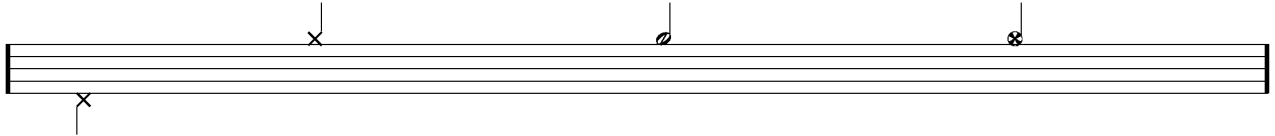


HH Pied

HH fermée

HH entrouverte

HH ouverte

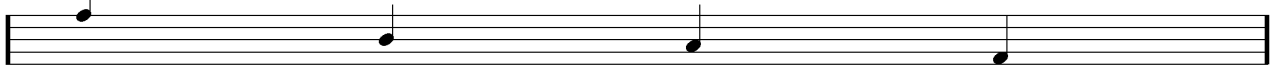


tom 1

tom 2

tom 3

tom 4

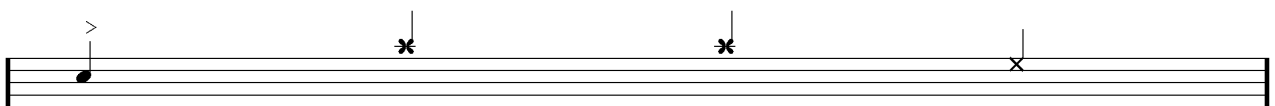


accent

note mutée

crash

cloche

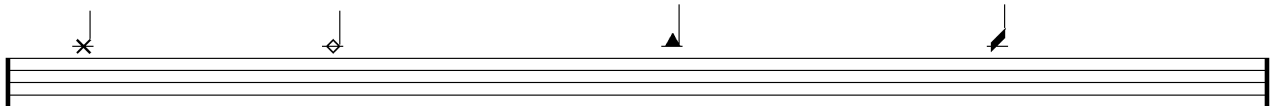


ride

dôme de cymbale

chinoise

splash



flas

note muette

