

Cinderella Nobody's Fool:

Table des matières

Introduction:.....2
Tablature basse page 1:.....3
Tablature basse page 2:.....4
Partition basse page 1:.....5
Partition basse page 2:.....6
Pour les batteurs:7

Introduction:

Les seules difficultés à signaler dans cette ligne de basse sont les plans en doubles-croches mais le tempo est tellement lent que ça ne devrait pas poser trop de problèmes même aux plus débutants.

Je n'ai pas écrit la partition pour la batterie mais j'ai inclus dans ce dossier des liens internet qui vont vous donner accès à pas mal de choses qui concernent la partie de batterie de ce morceau, vous verrez qu'à part pendant le solo de guitare et sur le final il n'y a rien de bien compliqué à signaler pour ce titre.

Voici le lien pour écouter le morceau:

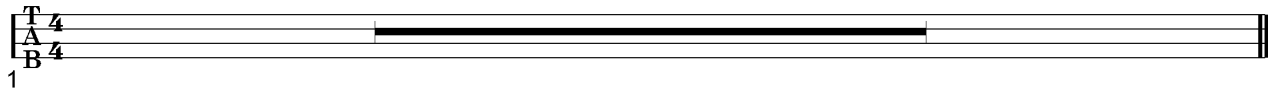
[Cinderella Nobody's Fool](#)

Bon courage à tous !

Tablature basse page 1:
Cinderella Nobody's Fool

Intro = 8 mesures sans la basse

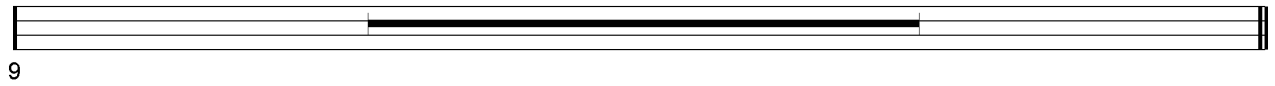
T 4
A 4
B 4



1

Detailed description: This block shows the first eight measures of the guitar introduction. The notation consists of three staves labeled T (Treble), A (Middle), and B (Bass). The bass staff contains a solid black bar, indicating that the bass is not played during this section. The treble and middle staves are also empty.

Couplet 1 = 4 mesures sans la basse



9

Detailed description: This block shows measures 9 through 12, which constitute the first couplet. Similar to the intro, the bass staff is filled with a solid black bar, indicating no bass is played. The treble and middle staves are empty.



10

Detailed description: This block shows measures 10 through 13. The notation includes fret numbers (5, 2, 3, 5) and rhythmic values (quarter notes, eighth notes, and a dotted quarter note).

Refrain 1



14

Detailed description: This block shows measures 14 through 17, which form the first refrain. The notation includes fret numbers (0, 1, 3, 3, 3, 3, 3, 3, 3, 3, 3, 3, 3, 3, 3, 3, 3, 3) and rhythmic values (quarter notes, eighth notes, and a dotted quarter note).

Instrumental



18


Detailed description: This block shows measures 18 through 21, which are instrumental. The notation includes fret numbers (5, 2, 3, 5, 5, 3, 5, 2, 3) and rhythmic values (quarter notes, eighth notes, and a dotted quarter note).

Couplet 2



22

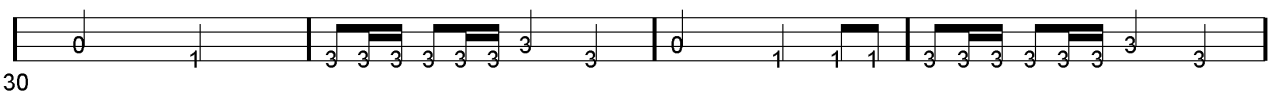
Detailed description: This block shows measures 22 through 25, which form the second couplet. The notation includes fret numbers (5, 2, 3, 5, 5, 3, 5, 2, 3) and rhythmic values (quarter notes, eighth notes, and a dotted quarter note).



26

Detailed description: This block shows measures 26 through 29. The notation includes fret numbers (5, 2, 5, 5, 3, 5) and rhythmic values (quarter notes, eighth notes, and a dotted quarter note).

Refrain 2



30

Detailed description: This block shows measures 30 through 33, which form the second refrain. The notation includes fret numbers (0, 1, 3, 3, 3, 3, 3, 3, 3, 3, 3, 3, 3, 3, 3, 3, 3, 3) and rhythmic values (quarter notes, eighth notes, and a dotted quarter note).



34

Detailed description: This block shows measures 34 through 37. The notation includes fret numbers (0, 1, 3, 3, 3, 3, 3, 3, 3, 3, 3, 3, 3, 3, 3, 3, 3, 3) and rhythmic values (quarter notes, eighth notes, and a dotted quarter note).

Couplet 3



38

Detailed description: This block shows measures 38 through 41, which form the third couplet. The notation includes fret numbers (5, 5, 2, 3, 5) and rhythmic values (quarter notes, eighth notes, and a dotted quarter note). A double bar line with repeat dots is present at the end of measure 41.

[Playback-sans-la-basse](#) [playback basse solo](#) [playback batterie solo](#) [playback basse batterie](#)

Tablature basse page 2:

Pont

41

41

Solo Guitare

45

45

50

50

53

53

ad lib. Refrain 3

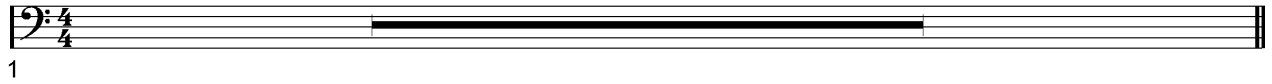
55

55

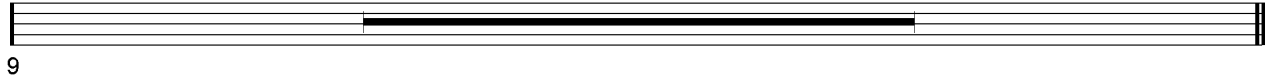
[Playback-sans-la-basse](#) [playback basse solo](#) [playback batterie solo](#) [playback basse batterie](#)

Partition basse page 1:
Cinderella Nobody's Fool

Intro = 8 mesures sans la basse



Couplet 1 = 4 mesures sans la basse



Refrain 1



Instrumental



Couplet 2



Refrain 2

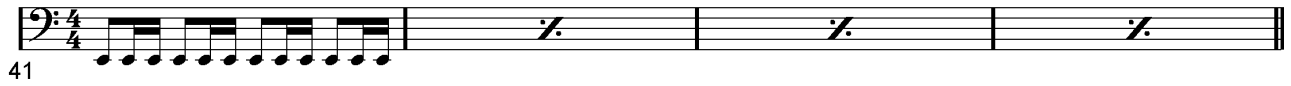


Couplet 3



Partition basse page 2:

Pont



Solo Guitare



ad lib. Refrain 3



[Playback-sans-la-basse](#) [playback basse solo](#) [playback batterie solo](#) [playback basse batterie](#)

Pour les batteurs:

Ce titre est très lent et en dehors du solo de guitare et des breaks sur le final, la partie de batterie est vraiment très simple. Mais surtout contrairement à la basse il y a pas mal de choses qui sont déjà sur internet et qui devraient vous aider à jouer ce morceau, je vous mets 3 liens qui vous seront utiles et qui me semblent être des versions très acceptables de ce titre:

[Partition de batterie pour l'intro, le premier couplet et le premier refrain](#)

[Partition de batterie complète format "songsterr"](#)

[plusieurs covers de batterie sont disponibles pour ce titre](#)

[Vidéo du groupe en "faux live" avec quelques plans sur le batteur pendant les breaks](#)

[Playback-sans-batterie](#) [playback basse solo](#) [playback batterie solo](#) [playback basse batterie](#)