

Cake The Distance:

Table des matières

Introduction:.....	2
Tablature basse:.....	3
Partition basse:.....	4
Partition batterie page 1:.....	5
Partition batterie page 2:.....	6
Écriture batterie:.....	7

Introduction:

Une partie de basse très intéressante qui nécessite pas mal de travail. Les plus grosses difficultés de cette ligne de basse ce sont les contretemps, les glissés, les hammers et les syncopes.

Pour la partition il y a 1 dièse à la clef: le Fa#.

Pour la batterie, les difficultés sont les suivantes: il y a beaucoup de contretemps à la grosse caisse, des flas et des syncopes sur la cymbale crash, les 2 breaks avant les refrains ne sont pas évidents à mettre en place. Il y a également le rythme de la charley avec une alternance cymbale ouverte / cymbale fermée en doubles-croches sur le 2ème temps qui pourraient poser des problèmes aux débutants même si le tempo n'est pas très rapide. Notez que pour faciliter la lecture j'ai écrit les notes de la charley en position fermée mais en réalité il faut l'interpréter comme étant entrouverte.

Pour les débutants: si le break qui est situé avant les refrains 1 et 2 vous posent des problèmes, contentez vous de le jouer uniquement sur la caisse claire.

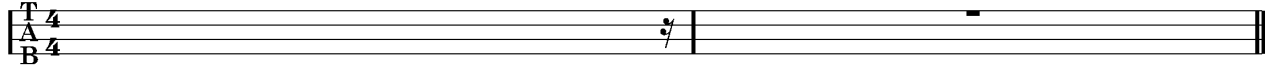
Voici le lien pour écouter le morceau:

[The Distance Cake](#)

Bon courage à tous !

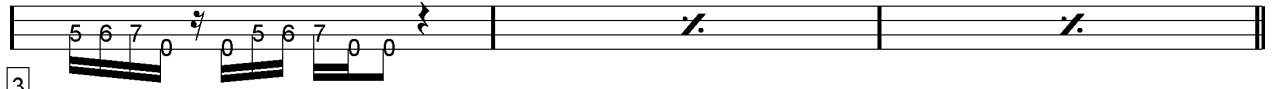
Tablature basse:
Cake The Distance

Intro Chant



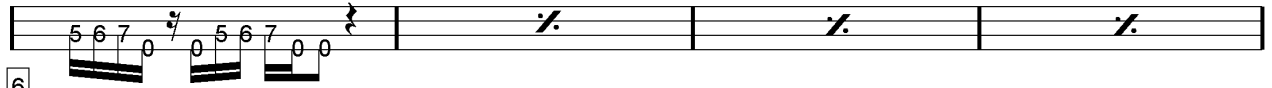
1

Intro Basse



3

☞ Couplets 1 / 2



6



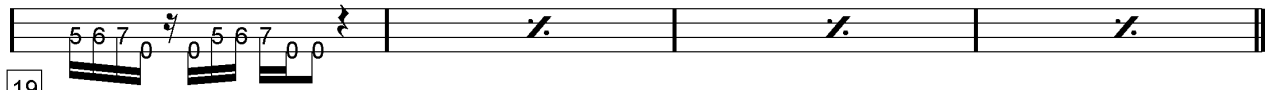
10

Pré-Refrains 1 / 2



14

Refrains 1 / 2



19



23

Instrumental 1



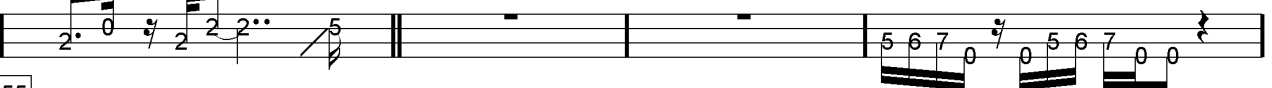
27

⊕ Refrain 2 (Suite)



51

Instrumental 2



55

8x Final



59

Fin

67

Partition basse:

Cake The Distance

Intro Chant

1

Intro Basse

3

§ Couplets 1 / 2

6

10

Pré-Refrains 1 / 2

14

Refrains 1 / 2

19

23

Instrumental 1

26

⊕ Refrain 2 (Suite)

51

Instrumental 2

55

8x Final

59

Fin

67

Partition batterie page 1:

Cake The Distance

♩ = 93

Intro Chant

Intro Basse

1 3

☞ Couplets 1 / 2

6

10

Pré-Refrains 1 / 2

14

Refrains 1 / 2

19

23 26

Instrumental 1

27

⊕ Refrain 2 (suite)

51

Partition batterie page 2:

Instrumental 2

55 56

Musical notation for measures 55 and 56. Measure 55 contains a single note with an accent. Measure 56 contains a complex rhythmic pattern with multiple accents and a fermata over the final note.

Final

59

Musical notation for measure 59, labeled 'Final'. It features a complex rhythmic pattern with accents and a fermata over the final note.

63

Musical notation for measures 63, 64, 65, and 66. Measures 63-65 contain complex rhythmic patterns with accents, while measure 66 ends with a fermata.

Fin

67

Musical notation for measure 67, labeled 'Fin'. It consists of a single measure with a fermata over the final note.

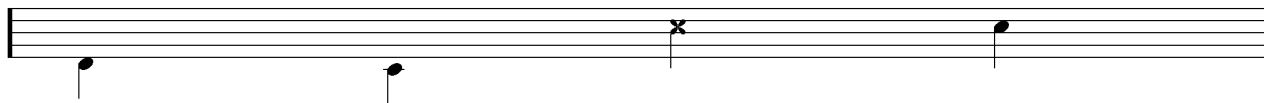
Écriture batterie:

bd 1

bd 2

rim-shot

sd

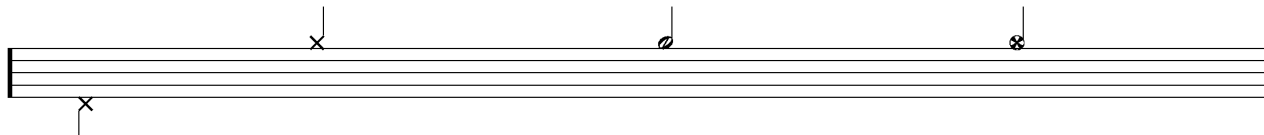


HH Pied

HH fermée

HH entrouverte

HH ouverte

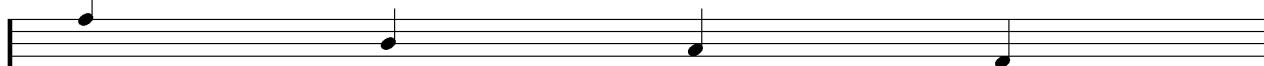


tom 1

tom 2

tom 3

tom 4

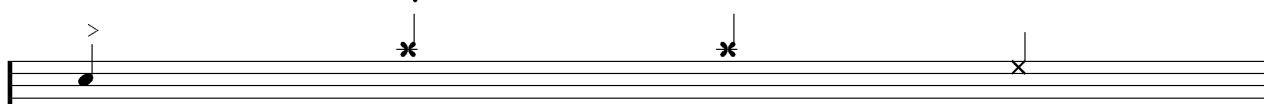


accent

note mutée

crash

cloche

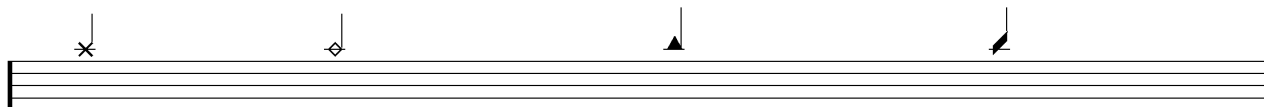


ride

dôme de cymbale

chinoise

splash



flas

note muette

