

Ace Freyley Rip It Out:

Table des matières

Introduction:.....	2
Tablature basse page 1:.....	3
Tablature basse page 2:.....	4
Partition basse page 1:.....	5
Partition basse page 2:.....	6
Partition batterie page 1:.....	7
Partition batterie page 2:.....	8
Partition batterie page 3:.....	9
Écriture batterie:.....	10

Introduction:

Attention! Pour jouer ce morceau il faut descendre toutes les cordes d'un demi-ton: Mib / Lab / Réb / Solb.

Pour la basse il y a des accents, des contretemps, des glissés et des syncopes. La mise en place de certaines notes du pont n'est pas évidente à mettre en place.

Pour la partition de basse la plus grande partie du morceau est écrite avec deux dièses à la clef: le Do# et le Fa# (gamme majeure de Ré) mais pendant les refrains et le pont on passe à un dièse à la clef: le Fa# (gamme majeure de Sol)

Pour la batterie il y a des contretemps à la grosse caisse, des breaks en doubles-croches et en sextolets vraiment pas faciles à mettre en place sur un tempo aussi rapide et des syncopes sur la cymbale crash. **Notez que dans les couplets et le solo de guitare du fait que vous jouez des croches sur le tom basse la charleston est jouée au pied mais pour faciliter l'écriture et la lecture de la partition je l'ai écrit comme une partie de cymbale charleston fermée jouée normalement.**

Voici le lien pour écouter le morceau:

[Ace Freyley Rip It Out](#)

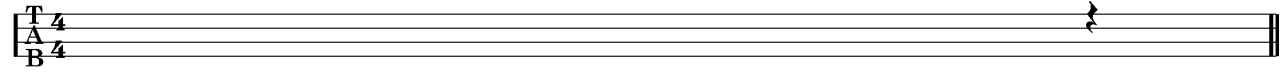
Bon courage à tous !

Tablature basse page 1:

Pour jouer ce morceau il faut descendre toutes les cordes d'un demi-ton: Mib / Lab / Réb / Solb.

Ace Freyley Rip It Out

Break batterie



1 Intro glissés.....

h glissé



2 glissés.....

h glissé



6

4x Couplets 1 / 2



10

Pré-Refrains 1 / 2



26

Refrains 1 / 2



28



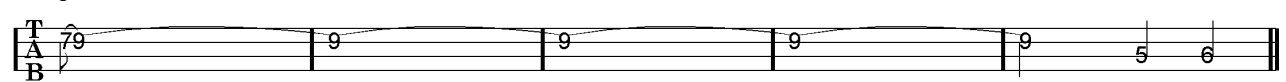
32

⊕ glissé



36

⊕ glissé



69

Pont



74

glissé

glissé

Tablature basse page 2:

Pour jouer ce morceau il faut descendre toutes les cordes d'un demi-ton: Mib / Lab / Réb / Solb.

78

glissé

glissé

Solo guitare

82

glissés.....

glissé glissé glissé

86

glissés.....

glissé glissé glissé glissé glissé

90

94

Pré-Refrain 3

98

Refrain 3

100

104

ad lib.

116

120

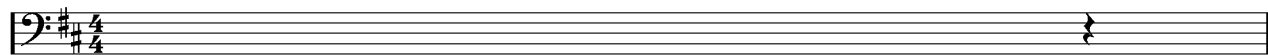
[Playback-sans-la-basse](#) [playback basse solo](#) [playback batterie solo](#) [playback basse batterie](#)

Partition basse page 1:

Pour jouer ce morceau il faut descendre toutes les cordes d'un demi-ton: Mib / Lab / Réb / Solb.

Ace Freyley Rip It Out

Break batterie



1

Intro glissés.....



2

glissés.....



6

4x Couplets 1 / 2



10

Pré-Refrains 1 / 2



26

Refrains 1 / 2



28



32



Partition basse page 2:

Pour jouer ce morceau il faut descendre toutes les cordes d'un demi-ton: Mib / Lab / Réb / Solb.

78

glissé

glissé

Solo guitare

82

glissés.....

glissé glissé glissé

86

glissés.....

glissé glissé glissé glissé glissé

90

94

Pré-Refrain 3

98

Refrain 3

100

104

ad lib.

116

120

[Playback-sans-la-basse](#) [playback basse solo](#) [playback batterie solo](#) [playback basse batterie](#)

Partition batterie page 1:

La cymbale charleston fermée est jouée au pied !

♩ = 144

Ace Freyley Rip It Out

Break batterie



1

Intro



2



6

Couplet 1 = crash 1ère fois seulement



10

Pré-Refrains 1 / 2



26

Refrain 1



28

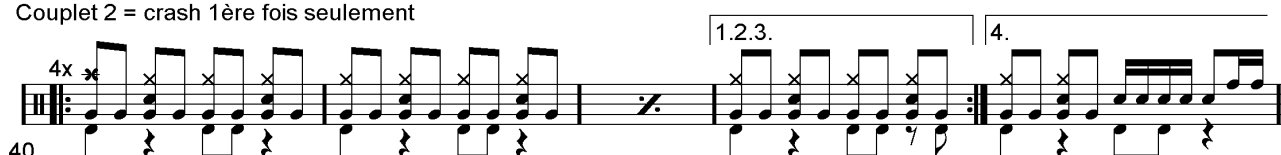


32



36

Couplet 2 = crash 1ère fois seulement



40

[Playback-sans-batterie](#) [playback basse solo](#) [playback batterie solo](#) [playback basse batterie](#)

Partition batterie page 2:

La cymbale charleston fermée est jouée au pied !

Pré-Refrain 2

56

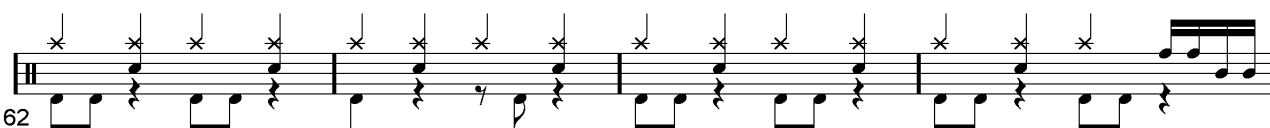


Refrain 2

58



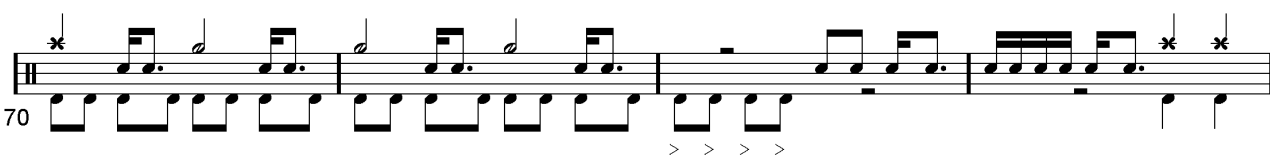
62



66



70



Pont

74



78

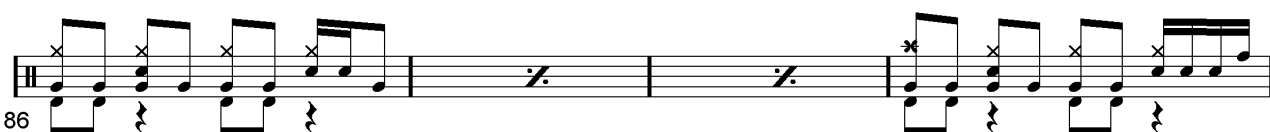


Solo guitare

82



86



[Playback-sans-batterie](#) [playback basse solo](#) [playback batterie solo](#) [playback basse batterie](#)

Partition batterie page 3:

La cymbale charleston fermée est jouée au pied !

90

94

98

Pré-Refrain 3

100

Refrain 3

104

108

112

116

ad lib

120

Écriture batterie:

bd 1

bd 2

rim-shot

sd

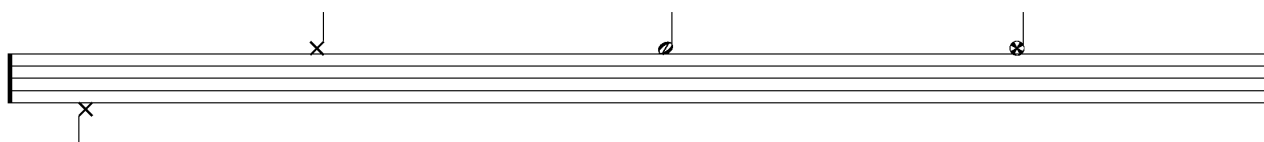


HH Pied

HH fermée

HH entrouverte

HH ouverte

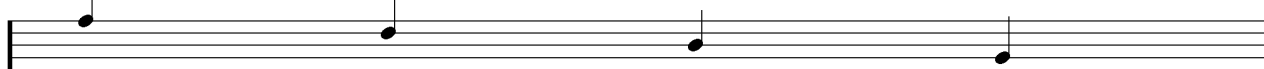


tom 1

tom 2

tom 3

tom 4

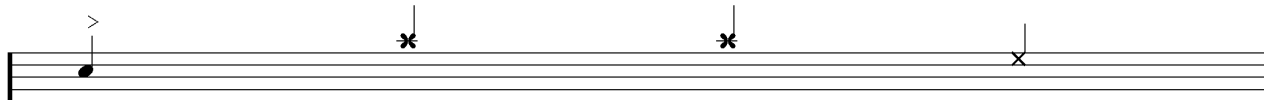


accent

note mutée

crash

cloche

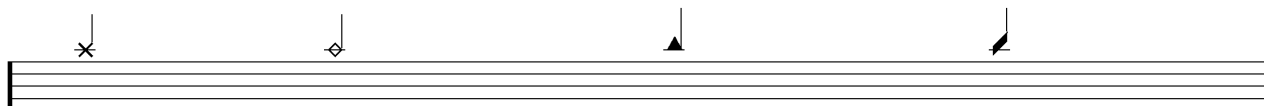


ride

dôme de cymbale

chinoise

splash



flas

note muette

