

## Contretemps et syncopes binaires:

### **Table des matières**

Introduction:.....	2
Exercices pour travailler le contretemps.....	3
Exercice 01:.....	3
Exercice 02:.....	4
Exercice 03:.....	5
Exercice 04:.....	6
Exercice 05:.....	7
Exercice 06:.....	8
Exercice 07:.....	9
Exercices pour travailler la syncope:.....	10
Exercice 08:.....	10
Exercice 09:.....	11
Exercice 10:.....	12
Exercice 11:.....	13
Quelques idées pour compliquer les exercices de ce dossier:.....	14
Exercice 12:.....	14
Exercice 13:.....	14
Exercice 14:.....	15
Contact:.....	16

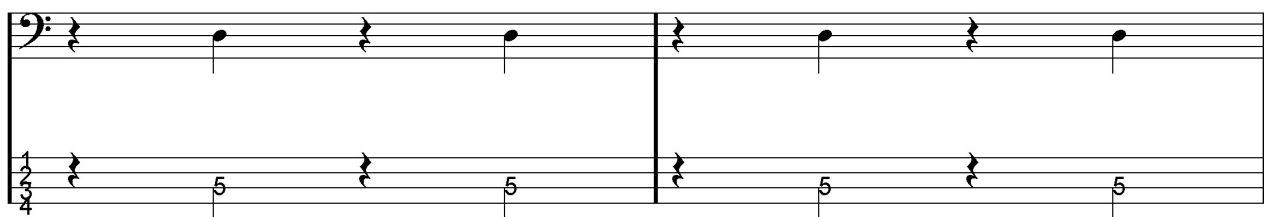
### Introduction:

Dans ce dossier, nous allons travailler le contretemps et la syncope sur des rythmes en croches.

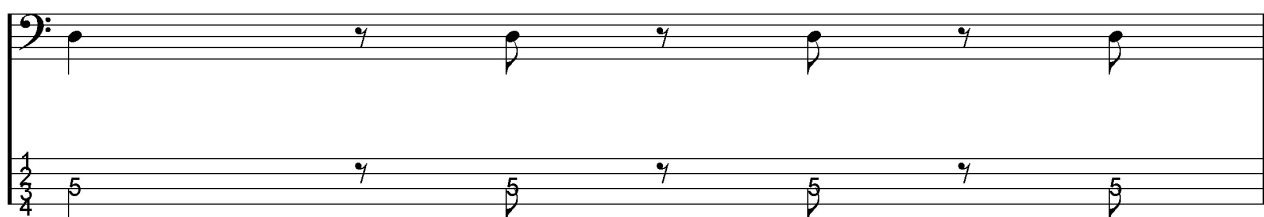
Sous chaque exercice vous avez des liens pour écouter chaque playback basse / batterie sur 3 tempos différents: 60 / 100 / 140 et vous avez la possibilité de travailler avec des playbacks batterie sur les plages de tempos suivantes: 60 / 80 / 100 / 120 / 140 / 160.

### Définition du contretemps:

Le **contretemps** est un son qui **commence sur un temps faible mais qui ne se prolonge pas sur le temps fort suivant:**

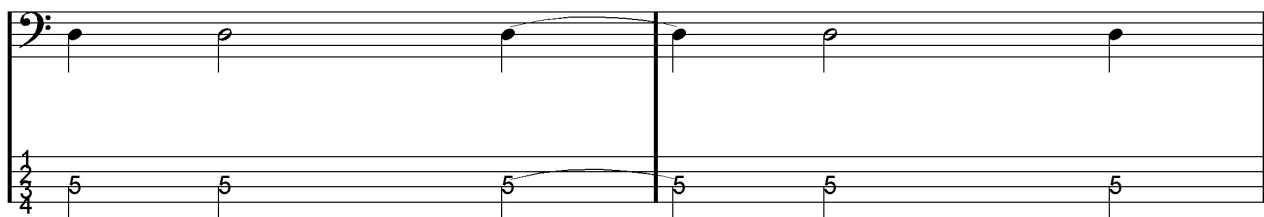


Ou le **contretemps** est un son qui **commence sur la partie faible d'un temps mais qui ne se prolonge pas sur la partie forte du temps suivant:**

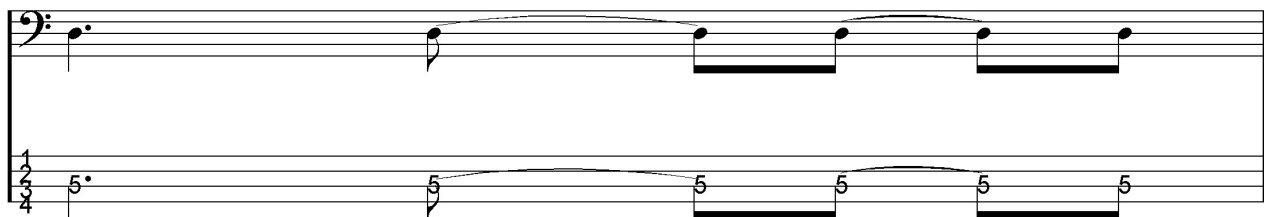


### Définition de la syncope:

La **syncope** est un son qui **commence sur un temps faible et qui se prolonge sur un temps fort:**



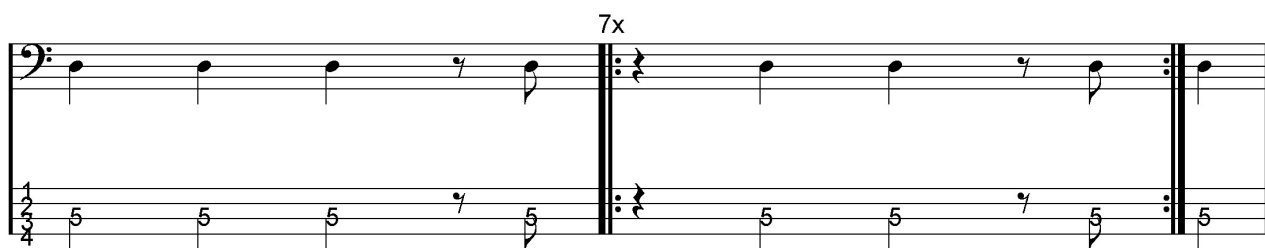
Ou la **syncope** est un son qui **commence sur la partie faible d'un temps et qui se prolonge sur la partie forte du temps suivant:**



## Exercices pour travailler le contretemps

### Exercice 01:

7x



1  
2  
3  
4

[Playback tempo 060](#) / [Playback tempo 100](#) / [Playback tempo 140](#) / [dossier complet](#)

[Batterie tempo 060](#) / [Batterie tempo 080](#) / [Batterie tempo 100](#)

[Batterie tempo 120](#) / [Batterie tempo 140](#) / [Batterie tempo 160](#)

## Exercice 02:

8x

The musical notation consists of two staves. The top staff is a bass line with a treble clef and a key signature of one flat (B-flat). It contains a sequence of notes: a half note G2, a half note F2, a quarter note E2, a quarter note D2, a quarter note C2, and a half note B1. The bottom staff is a guitar line with a bass clef and a key signature of one flat. It contains a sequence of notes: a half note G2, a half note F2, a quarter note E2, a quarter note D2, a quarter note C2, and a half note B1. The notation is repeated 8 times, as indicated by the '8x' label.

[Playback tempo 060 / Playback tempo 100 / Playback tempo 140 / dossier complet](#)

[Batterie tempo 060 / Batterie tempo 080 / Batterie tempo 100](#)

[Batterie tempo 120 / Batterie tempo 140 / Batterie tempo 160](#)

### Exercice 03:

8x

The musical notation consists of two staves. The top staff is a bass line starting with a double bar line, followed by a series of eighth notes: G2, F2, E2, D2, C2, B1, A1, G1. The bottom staff is a guitar line starting with a double bar line, followed by a series of eighth notes: 5, 4, 3, 2, 1, 2, 3, 4. Both staves end with a double bar line. The notation is labeled '8x' at the top left.

[Playback tempo 060](#) / [Playback tempo 100](#) / [Playback tempo 140](#) / [dossier complet](#)

[Batterie tempo 060](#) / [Batterie tempo 080](#) / [Batterie tempo 100](#)

[Batterie tempo 120](#) / [Batterie tempo 140](#) / [Batterie tempo 160](#)

### **Exercice 04:**

8x

1  
2  
3  
4

[Playback tempo 060 / Playback tempo 100 / Playback tempo 140 / dossier complet](#)

[Batterie tempo 060 / Batterie tempo 080 / Batterie tempo 100](#)

[Batterie tempo 120 / Batterie tempo 140 / Batterie tempo 160](#)

### Exercice 05:

8x

1  
2  
4

[Playback tempo 060 / Playback tempo 100 / Playback tempo 140 / dossier complet](#)

[Batterie tempo 060 / Batterie tempo 080 / Batterie tempo 100](#)

[Batterie tempo 120 / Batterie tempo 140 / Batterie tempo 160](#)

### **Exercice 06:**

8x

1  
2  
3  
4

[Playback tempo 060 / Playback tempo 100 / Playback tempo 140 / dossier complet](#)

[Batterie tempo 060 / Batterie tempo 080 / Batterie tempo 100](#)

[Batterie tempo 120 / Batterie tempo 140 / Batterie tempo 160](#)



### Exercice 07:

8x

1  
2  
3  
4

[Playback tempo 060 / Playback tempo 100 / Playback tempo 140 / dossier complet](#)

[Batterie tempo 060 / Batterie tempo 080 / Batterie tempo 100](#)

[Batterie tempo 120 / Batterie tempo 140 / Batterie tempo 160](#)

### Exercices pour travailler la syncope:

### Exercice 08:

6x

1  
2  
3  
4

5 5 5<sup>•</sup> 5 5 5<sup>•</sup> 5 5 5<sup>•</sup> 5

[Playback tempo 060](#) / [Playback tempo 100](#) / [Playback tempo 140](#) / [dossier complet](#)

Batterie tempo 060 / Batterie tempo 080 / Batterie tempo 100

Batterie tempo 120 / Batterie tempo 140 / Batterie tempo 160

### Exercice 09:

[illegible]

[Playback tempo 060](#) / [Playback tempo 100](#) / [Playback tempo 140](#) / [dossier complet](#)

Batterie tempo 060 / Batterie tempo 080 / Batterie tempo 100

Batterie tempo 120 / Batterie tempo 140 / Batterie tempo 160

### Exercice 10:

8x

The image shows musical notation for Exercise 10. It consists of two staves. The top staff is a bass line starting with a double bar line, followed by a quarter note G2, a half note F2, a quarter note E2, a quarter note D2, a quarter note C2, a quarter note B1, and a quarter note A1, ending with a double bar line. The bottom staff is a guitar line starting with a double bar line, followed by a quarter note 5, a half note 5, a quarter note 5, a quarter note 5, a quarter note 5, a quarter note 5, and a quarter note 5, ending with a double bar line. The notation is in 4/4 time and includes a capo (8x) at the beginning.

[Playback tempo 060](#) / [Playback tempo 100](#) / [Playback tempo 140](#) / [dossier complet](#)

[Batterie tempo 060](#) / [Batterie tempo 080](#) / [Batterie tempo 100](#)

[Batterie tempo 120](#) / [Batterie tempo 140](#) / [Batterie tempo 160](#)

### Exercice 11:

6x

The musical notation consists of two staves. The top staff is a bass line in 7/8 time, starting with a quarter rest followed by seven eighth notes (G2, F2, E2, D2, C2, B1, A1) beamed together. This is followed by a double bar line with a repeat sign, then another eighth-note sequence, another double bar line with a repeat sign, and a final eighth-note sequence. The bottom staff is a guitar line in 5/4 time, starting with a quarter rest followed by five eighth notes (5, 5, 5, 5, 5) beamed together. This is followed by a double bar line with a repeat sign, then another eighth-note sequence, another double bar line with a repeat sign, and a final eighth-note sequence. The notation is repeated six times, as indicated by the '6x' label.

[Playback tempo 060](#) / [Playback tempo 100](#) / [Playback tempo 140](#) / [dossier complet](#)

[Batterie tempo 060](#) / [Batterie tempo 080](#) / [Batterie tempo 100](#)

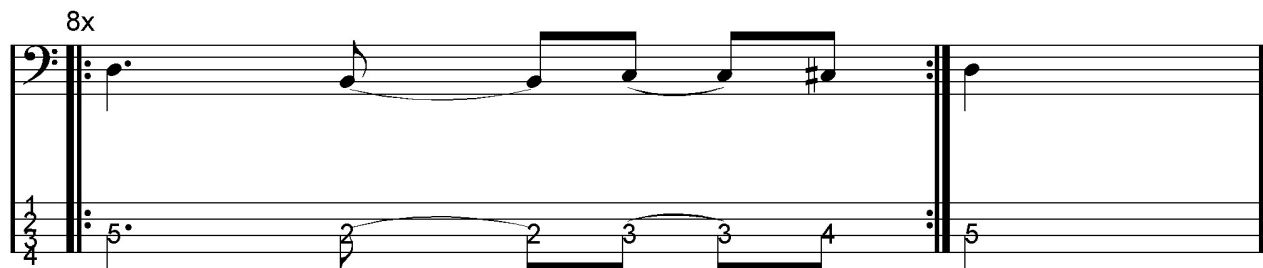
[Batterie tempo 120](#) / [Batterie tempo 140](#) / [Batterie tempo 160](#)

### Quelques idées pour compliquer les exercices de ce dossier:

à partir du moment où vous sentez que vous êtes au point sur un exercice vous pouvez le compliquer un peu comme dans les exemples suivants:

#### Exercice 12:

Dans cet exercice vous jouez des chromatismes (2 syncopes + 1 contretemps) pour revenir sur la note située sur le premier temps de chaque mesure.



[Playback tempo 060 / Playback tempo 100 / Playback tempo 140 / dossier complet](#)

[Batterie tempo 060 / Batterie tempo 080 / Batterie tempo 100](#)

[Batterie tempo 120 / Batterie tempo 140 / Batterie tempo 160](#)

#### Exercice 13:

Dans cet exercice vous jouez la fondamentale d'un arpège en Ré mineur sur le premier temps de chaque mesure et les autres notes de l'arpège (tierce / quinte / tierce) en effectuant 2 syncopes + 1 contretemps.



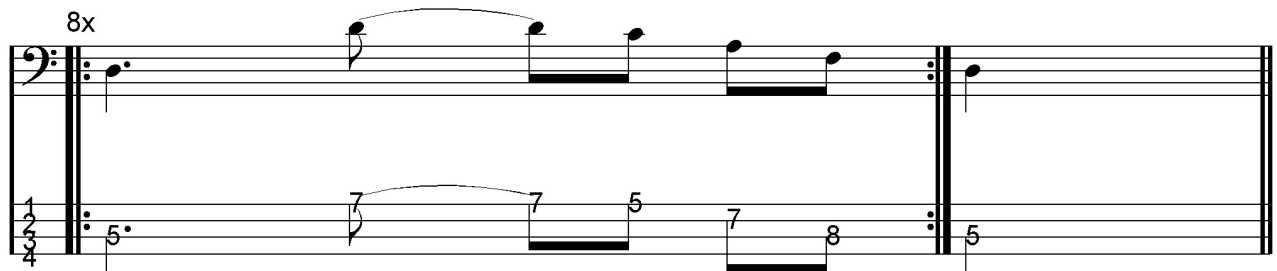
[Playback tempo 060 / Playback tempo 100 / Playback tempo 140 / dossier complet](#)

[Batterie tempo 060 / Batterie tempo 080 / Batterie tempo 100](#)

[Batterie tempo 120 / Batterie tempo 140 / Batterie tempo 160](#)

### **Exercice 14:**

Dans cet exercice, dans chaque mesure vous jouez la fondamentale d'un arpège en Ré mineur 7 sur le premier temps puis vous effectuez une syncope sur l'octave et les autres notes de l'arpège (septième / quinte / tierce) sont placées sur les 3 dernières croches.



[Playback tempo 060](#) / [Playback tempo 100](#) / [Playback tempo 140](#) / [dossier complet](#)

[Batterie tempo 060](#) / [Batterie tempo 080](#) / [Batterie tempo 100](#)

[Batterie tempo 120](#) / [Batterie tempo 140](#) / [Batterie tempo 160](#)

**Ensuite c'est à vous de trouver d'autres plans pour vous familiariser avec les contretemps et les syncopes.**

**Contact:**

Si vous souhaitez faire des commentaires sur ce dossier vous pouvez me contacter en cliquant sur le lien suivant:

<http://www.manucoursdebasse.com/contacts.html>