

Utilisation des accords dossier 01, l'accord majeur:

Table des matières

| | |
|--|----|
| Introduction:..... | 2 |
| Utilisation de l'accord majeur pour accompagner un blues majeur:..... | 3 |
| Les renversements de l'accord majeur:..... | 4 |
| Utilisation du premier renversement de l'accord majeur pour créer une ligne de basse sur un mouvement ascendant:..... | 5 |
| Utilisation du premier renversement de l'accord majeur pour créer une ligne de basse sur un mouvement descendant:..... | 6 |
| Utilisation du second renversement de l'accord majeur entre deux accords parfaits:..... | 7 |
| Utilisation du second renversement de l'accord majeur entre deux états de même accord:..... | 8 |
| Utilisation du second renversement de l'accord majeur entre deux accords identiques:..... | 9 |
| Contact:..... | 10 |

Introduction:

Dans cette nouvelle série de dossiers, nous allons détailler la composition et essayer de définir l'utilisation de chaque accord.

Dans ce premier dossier nous commençons par l'accord majeur qui est un des accords les plus utilisés dans la musique contemporaine.

Cet accord est composé des 3 notes suivantes:

- La fondamentale (celle qui donne son nom à l'accord).
- La **tierce majeure** située 2 tons plus haut que la fondamentale.
- La quinte juste située 3 tons et demi plus haut que la fondamentale.

Pour rappel, dans la gamme Majeure de Do nous avons 3 accords majeurs qui sont situés sur les 1er / 4ème et 5ème degrés de la gamme.

Notes: Do Ré Mi Fa Sol La Si Do Ré etc.

Degrés: 1 2 3 4 5 6 7 8 9 etc.

Ce qui nous donne les 3 accords Majeurs suivants: Do / Fa / Sol

L'accord majeur est une superposition de tierces ce qui revient à dire que l'on prend une note sur deux dans une gamme Majeure pour trouver les notes qui composent ces accords,:

Ce qui nous donne pour un accord Majeur de Do les 3 notes suivantes Do / Mi / Sol

Ce qui nous donne pour un accord Majeur de Fa les 3 notes suivantes Fa / La / Do

Ce qui nous donne pour un accord Majeur de Sol les 3 notes suivantes Sol / Si / Ré

Une des utilisations les plus évidentes pour ce type d'accords: vu que nous avons 3 accords Majeurs dans la gamme majeure de Do qui sont placés sur les degrés 1, 3 et 5 nous pouvons jouer un blues Majeur en Do.

Notez que si on reprend le détail des notes de chacun de nos 3 accords on retrouve les 7 notes de la gamme majeure.

J'ai donc écrit une ligne de basse très simple dans laquelle je me sers uniquement des notes de chaque accord pour accompagner une grille de blues.

Sous la partition, vous avez des liens pour écouter des playbacks, la grille est jouée 3 fois et on termine sur un final en Do qui dure 2 mesures, chaque playback est enregistré **avec la basse (Playback 1)** ou **sans la basse (Playback 2)**.

Bon courage à tous !

Utilisation de l'accord majeur pour accompagner un blues majeur:

Voici la ligne de basse du morceau, rien de bien compliqué comme vous pouvez le constater, je me contente d'enchaîner les notes de chaque arpège de 2 manières différentes: fondamentale / quinte / tierce / quinte ou fondamentale / tierce / quinte / tierce et juste une petite variante sur le final.

C

3x

T 4/4
A 4/4
B 4/4

F C

T
A
B

G F C G

T
A
B

Final:

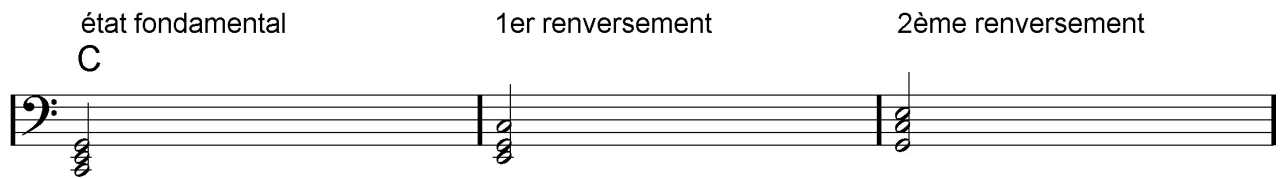
C

T
A
B

[playback 1](#) / [playback 2](#)

Les renversements de l'accord majeur:

Les notes de l'accord peuvent être jouées dans un ordre différent comme dans la partition suivante:



Dans le cas de renversements d'accords on indique sur la partition quelle note doit être jouée par le bassiste comme ceci:

C/E = le bassiste joue un Mi sur le premier renversement de l'accord de Do majeur, d'un point de vue harmonique on parle d'accord de sixte.

C/G = le bassiste joue un Sol sur le deuxième renversement de l'accord de Do majeur, d'un point de vue harmonique on parle d'accord de sixte et de quarte.

L'utilisation du premier renversement d'accord permet des lignes de basse en montant ou en descendant par tons ou par demi-tons comme dans les exemples qui sont dans les pages suivantes.

Utilisation du premier renversement de l'accord majeur pour créer une ligne de basse
sur un mouvement ascendant:

C_{min} B_b/D E_b D_{min}/F

T 4/4
A 4/4
B 4/4

E_b/G A_b B_b

T
A
B

C_{min}

T
A
B

[playback 1](#) / [playback 2](#)

Utilisation du premier renversement de l'accord majeur pour créer une ligne de basse
sur un mouvement descendant:

Gmin Dmin/F Eb Dmin

4x

T 4/4 5
A 4/4 8
B 4/4 6 5

Cmin Gbmin/Bb A

T
A 8 6 5 4 7 7
B

Gmin

T
A 5
B

[playback 1](#) / [playback 2](#)

L'utilisation du second renversement d'accord est d'un emploi délicat, ce qui fait qu'il est souvent utilisé comme accord de passage comme dans les trois exemples suivants:

Utilisation du second renversement de l'accord majeur entre deux accords parfaits:

Définition d'un accord parfait: https://fr.wikipedia.org/wiki/Accord_parfait

G D_{/A} B_{min}

The first example shows a progression in 4/4 time. The first measure contains a G major chord (G2, B2, D3) in the bass clef. The second measure contains a D major chord in first inversion (A2, D3, F#3) in the bass clef. The third measure contains a B minor chord (B2, D3, F3) in the bass clef. The bass line is indicated by a T (Tenor), A (Alto), and B (Bass) staff with fingerings: 4, 3, 5 for G; 2, 4, 5 for D/A; and 2, 4, 5 for Bmin.

G D_{/A} B_{min}

The second example shows a progression in 4/4 time. The first measure contains a G major chord (G2, B2, D3) in the bass clef. The second measure contains a D major chord in first inversion (A2, D3, F#3) in the bass clef. The third measure contains a B minor chord (B2, D3, F3) in the bass clef. The bass line is indicated by a T (Tenor), A (Alto), and B (Bass) staff with fingerings: 3, 5, 2 for G; 2, 5, 4 for D/A; and 2, 5, 5 for Bmin.

G

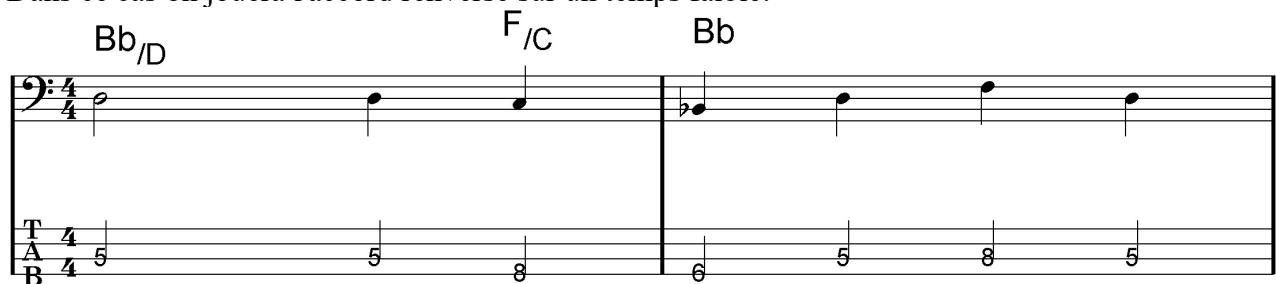
The third example shows a single G major chord (G2, B2, D3) in the bass clef. The bass line is indicated by a T (Tenor), A (Alto), and B (Bass) staff with fingerings: 3, 5, 2.

[playback 1](#) / [playback 2](#)

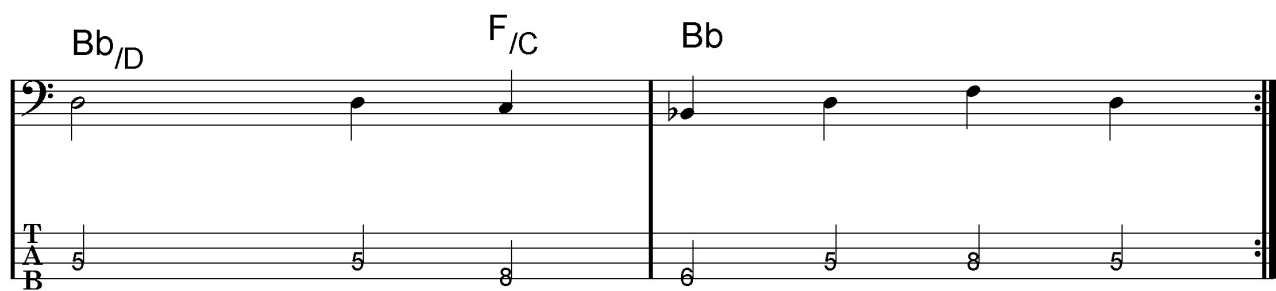
Utilisation du second renversement de l'accord majeur entre deux états de même accord:

Dans ce cas on jouera l'accord renversé sur un temps faible:

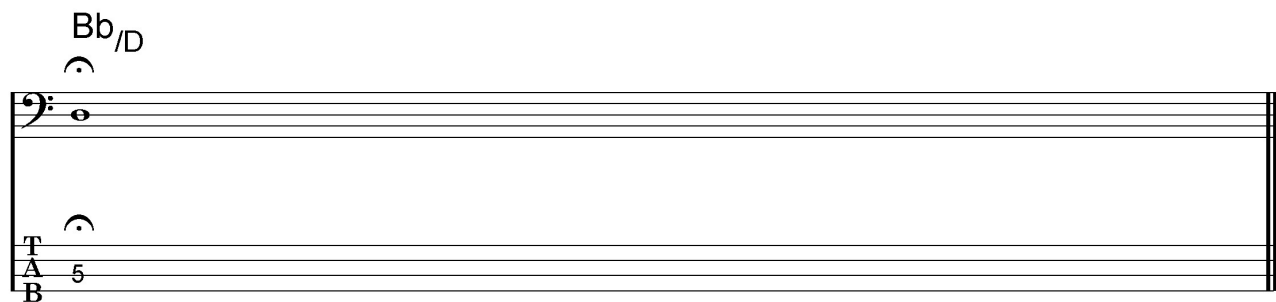
Bb/D F/C Bb



Bb/D F/C Bb



Bb/D



[playback 1](#) / [playback 2](#)

Dans ce cas on jouera l'accord renversé sur un temps faible:

$$D \quad D_{/A} \quad D$$

The first measure of the song is shown. It features a treble clef and a key signature of one flat (B-flat). The melody is written on the treble staff, starting with a quarter note G4, followed by a quarter note A4, and then a half note B4. The bass staff contains a whole note chord consisting of D4, F4, and A4. The lyrics 'The Rose Tree' are written below the bass staff.

playback 1 / playback 2

Contact:

Si vous souhaitez faire des commentaires sur ce dossier vous pouvez me contacter en cliquant sur le lien suivant:

<http://www.manucoursdebasse.com/contacts.html>