

Mode d'emploi pour l'utilisation de la base de données «travail des gammes pour une basse 5 cordes»:

Table des matières

Introduction:.....	2
Comment utiliser l'application?.....	3
Comment travailler les gammes?.....	6
Travail sur le manche:.....	10
Conclusion:.....	11

Introduction:

J'avais une idée en tête depuis plusieurs mois mais je ne savais pas sur quel logiciel je pouvais concevoir mon application.

Mon application consiste en un «tout en un» c'est à dire que vous allez visualiser sur la même page des schémas de gammes, des exercices rythmiques, les emplacements de 17 fondamentales différentes sur le manche d'une basse 5 cordes et vous aurez accès à des playbacks de batterie équivalents aux exercices rythmiques que vous avez choisi de travailler, chaque playback est proposé sur plusieurs tempos.

Comment utiliser l'application?

Pour commencer, ouvrez l'application «travaildesgammesbasse4cordes»

Le logiciel s'ouvre directement sur le formulaire qui vous concerne.

Cliquez sur le bouton située à droite de chaque liste déroulante et vous pourrez choisir les 3 éléments que vous souhaitez visualiser:



Puis sélectionnez les valeurs qui vous intéressent en cliquant sur un nom dans la liste.

Par exemple choisissez la gamme majeure:

Choisissez la gamme que vous souhaitez travailler en la sélectionnant dans la liste située en dessous
majeure

Puis choisissez le rythme triolets:

Choisissez le rythme que vous souhaitez travailler en le sélectionnant dans la liste située en dessous
triolets


Puis choisissez la tonalité mi:

Choisissez la tonalité que vous souhaitez travailler en la sélectionnant dans la liste située en dessous
mi

Voici le résultat des 3 valeurs que vous avez sélectionné (les chiffres dans les rectangles de couleur correspondent aux degrés de la gamme: 1 pour la fondamentale / 2M pour la seconde majeure / 3M pour la tierce majeure / 4 pour la quarte / 5 pour la quinte / etc, les couleurs des rectangles correspondent à la valeur de chaque degré: rouge pour la fondamentale et l'octave / vert pour majeur / bleu clair pour mineur / bleu foncé pour juste / jaune pour diminué / violet pour augmenté):

Choisissez la gamme que vous souhaitez travailler en la sélectionnant dans la liste située en dessous

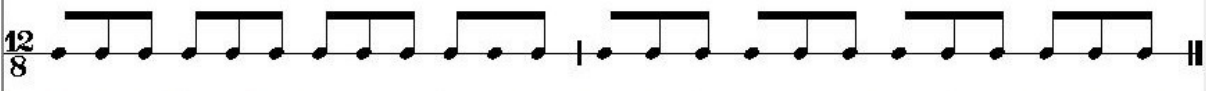
majeure



Mode d'emploi pour cette application:
http://manucoursdebasse.com/exercices/travaillades_gammesbasse5cordesversionaccess.pdf

Choisissez le rythme que vous souhaitez travailler en le sélectionnant dans la liste située en dessous

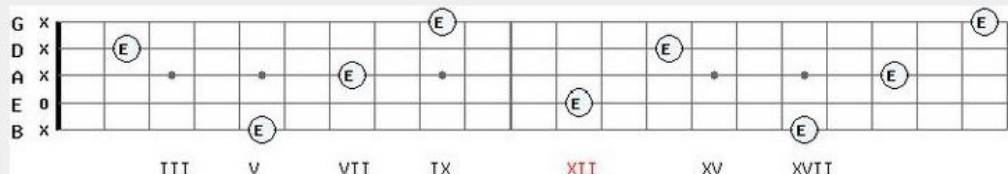
triolet



<http://manucoursdebasse> <http://manucoursdebasse> <http://manucoursdebasse> <http://manucoursdebasse> <http://manucoursdebasse>
<http://manucoursdebasse> <http://manucoursdebasse> <http://manucoursdebasse> <http://manucoursdebasse> <http://manucoursdebasse>

Choisissez la tonalité que vous souhaitez travailler en la sélectionnant dans la liste située en dessous

mi



Ensuite vous pouvez travailler la gamme au métronome ou en vous servant des playbacks de batterie que j'ai conçu.

Vous pouvez écouter chaque playback de batterie en cliquant dans chacun des 10 rectangles situés sous la photo du rythme que vous avez sélectionné:

<http://manucoursdebasse> <http://manucoursdebasse> <http://manucoursdebasse> <http://manucoursdebasse> <http://manucoursdebasse>
<http://manucoursdebasse> <http://manucoursdebasse> <http://manucoursdebasse> <http://manucoursdebasse> <http://manucoursdebasse>

Le programme indique un message d'alerte avant l'ouverture de chaque playback sur internet mais il n'y a aucun danger.

Pour écouter les playbacks sur des tempos de plus en plus rapides, cliquez dans l'ordre suivant:

- ligne supérieure de gauche à droite.
- ligne inférieure de gauche à droite.

Choisissez la gamme que vous souhaitez travailler en la sélectionnant dans la liste située en dessous

majeure

Mode d'emploi pour cette application:

http://manucoursdebasse.com/exercices/travaux_gammesbasse5cordesversionaccess.pdf

Choisissez le rythme que vous souhaitez travailler en le sélectionnant dans la liste située en dessous

triolet

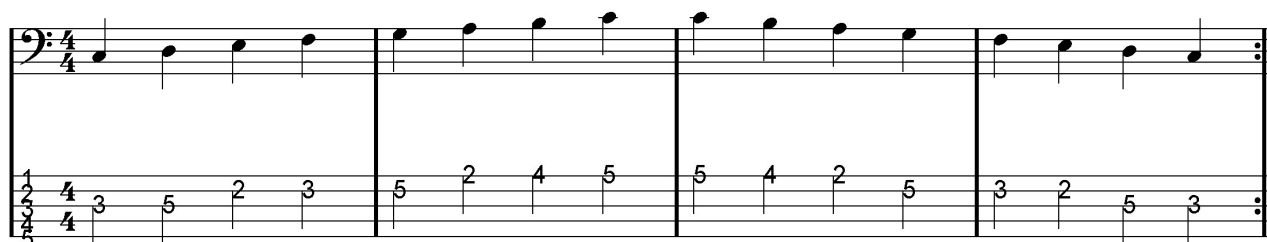
http://manucoursdebasse.com/exercices/travaux_rhythmesbasse5cordesversionaccess.pdf

Choisissez la tonalité que vous souhaitez travailler en la sélectionnant dans la liste située en dessous

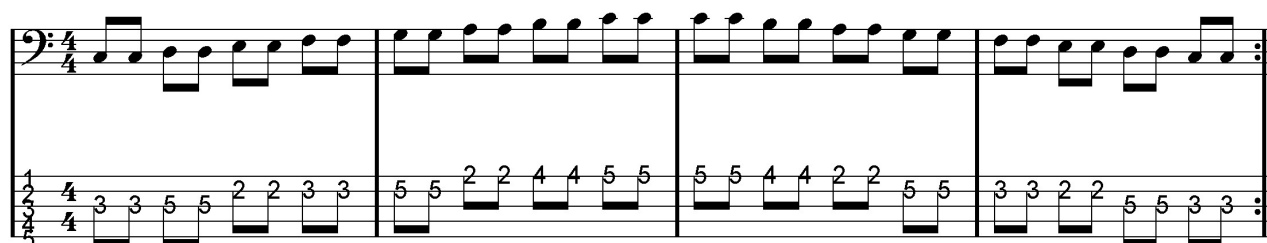
mi

Comment travailler les gammes?

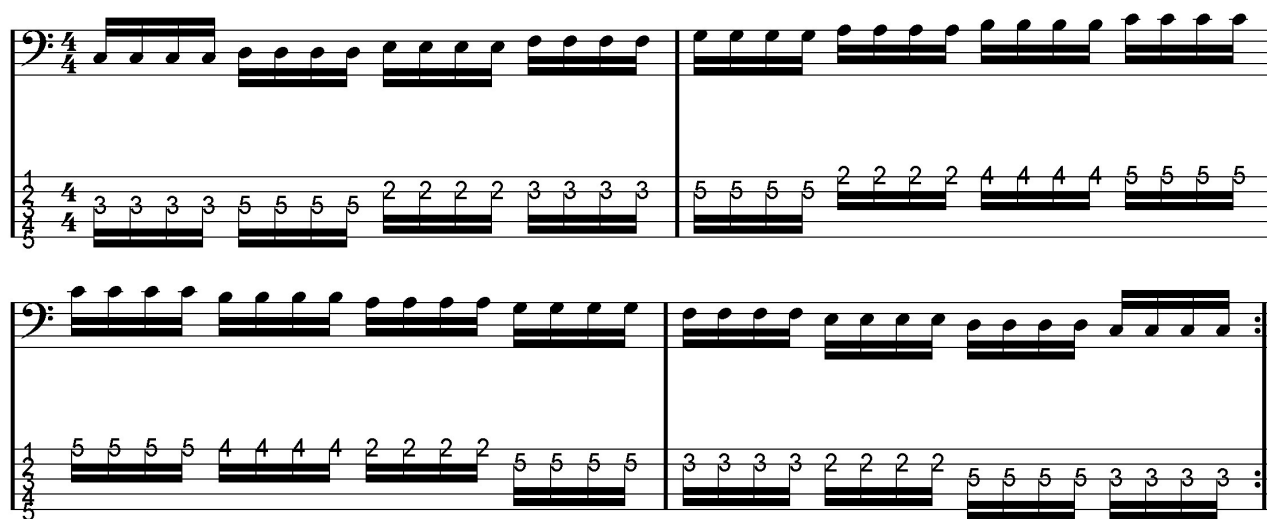
Il faut toujours travailler les gammes dans les deux sens (ascendant et descendant), exemple pour la gamme majeure en noires:



Quand vous jouez la gamme sur un autre rythme, vous pouvez rester sur la même note sur chaque temps par exemple en croches ça nous donne ça:



Et en doubles-croches voici ce que ça donne:



Et évidemment le même principe peut être appliqué sur des triolets:

The image shows two systems of musical notation for piano exercises. Each system consists of a treble staff and a bass staff.

System 1:

- Treble Staff:** The first measure contains four eighth notes (G4, A4, B4, C5). The second measure contains four eighth notes (D5, E5, F5, G5).
- Bass Staff:** The first measure contains two groups of triplets: (3, 3, 3) and (5, 5, 5). The second measure contains two groups of triplets: (2, 2, 2) and (3, 3, 3).

System 2:

- Treble Staff:** The first measure contains four eighth notes (G4, A4, B4, C5). The second measure contains four eighth notes (D5, E5, F5, G5).
- Bass Staff:** The first measure contains two groups of triplets: (5, 5, 5) and (4, 4, 4). The second measure contains two groups of triplets: (3, 3, 3) and (2, 2, 2).

The second system ends with a repeat sign (double bar line with two dots).

Vous pouvez également jouer les notes une par une comme ceci:

Single-note exercise in 4/4 time. The staff shows two measures of quarter notes. The first measure contains the notes G2, A2, B2, C3, and the second measure contains D3, E3, F3, G3. The fingering below the staff is: 1 4 3 5 2 3 5 2 4 5 for the first measure, and 5 4 2 5 3 2 5 3 for the second measure.

Vous pouvez garder la même méthode pour le travail en doubles-croches:

Double-note exercise in 4/4 time. The staff shows two measures of eighth notes. The first measure contains the notes G2-A2, A2-B2, B2-C3, C3-D3, D3-E3, E3-F3, F3-G3, and the second measure contains G3-F3, F3-E3, E3-D3, D3-C3, C3-B2, B2-A2, A2-G2. The fingering below the staff is: 1 4 3 5 2 3 5 2 4 5 5 4 2 5 3 2 5 3 for the first measure, and 3 5 2 3 5 2 4 5 5 4 2 5 3 2 5 3 for the second measure.

Par contre le travail en triolets est vraiment idéal pour travailler les gammes à 6 notes, exemple pour la gamme pentatonique mineure:

Triplet exercise in 12/8 time. The staff shows two measures of eighth notes. The first measure contains the notes G2, A2, B2, C3, D3, E3, and the second measure contains F3, G3, A3, B3, C4, D4. The fingering below the staff is: 1 12 3 6 3 5 3 5 5 3 5 3 6 3 for the first measure, and 3 6 3 4 5 3 5 3 5 4 3 6 for the second measure.

On peut également jouer des gammes à 7 notes en triolets, dans ce cas il ne faut pas répéter la fondamentale et l'octave, exemple pour la gamme de blues mineure:

Triplet exercise in 12/8 time. The staff shows two measures of eighth notes. The first measure contains the notes G2, A2, B2, C3, D3, E3, F3, and the second measure contains G3, A3, B3, C4, D4, E4, F4. The fingering below the staff is: 1 12 3 6 3 4 5 3 5 3 5 4 3 6 for the first measure, and 5 3 5 4 3 6 3 for the second measure.

Notez qu'on peut toujours jouer les gammes à 7 notes sur un rythme binaire comme ceci:

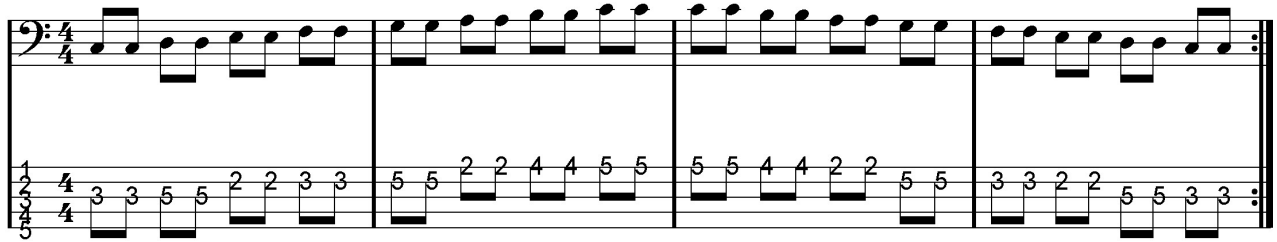
Single-note exercise in 4/4 time. The staff shows two measures of quarter notes. The first measure contains the notes G2, A2, B2, C3, D3, E3, and the second measure contains F3, G3, A3, B3, C4, D4. The fingering below the staff is: 1 4 3 6 3 4 5 3 5 for the first measure, and 5 3 5 4 3 6 3 for the second measure.

Bien entendu il existe d'autres méthodes pour travailler les gammes, cliquez sur ce lien pour visualiser d'autres exemples:

[exercices-pour-travailler-les-gammes.pdf](#)

Travail sur le manche:

Les gammes se jouent sur 3 cordes (sauf pour la gamme de blues majeure) donc si la fondamentale de la gamme que vous travaillez est situé sur une des 3 grosses cordes vous jouez la gamme de manière ascendante (de la note grave vers la note aiguë):



Par contre si la fondamentale de la gamme que vous travaillez est situé sur une des 2 petites cordes vous jouez la gamme de manière descendante (de la note aiguë vers la note grave):



Conclusion:

Je pense que cette application vous sera utile, à vous de me dire ce que vous en pensez, pour cela vous pouvez me contacter en cliquant sur ce lien:

<http://www.manucoursdebasse.com/contacts.html>