

Mode d'emploi pour l'utilisation de la base de données «travail des gammes pour une basse 4 cordes»:

Table des matières

| | |
|--------------------------------------|----|
| Introduction:..... | 2 |
| Comment utiliser l'application?..... | 3 |
| Comment travailler les gammes?..... | 6 |
| Travail sur le manche:..... | 10 |
| Conclusion:..... | 11 |

Introduction:

J'avais une idée en tête depuis plusieurs mois mais je ne savais pas sur quel logiciel je pouvais concevoir mon application.

Mon application consiste en un «tout en un» c'est à dire que vous allez visualiser sur la même page des schémas de gammes, des exercices rythmiques, les emplacements de 17 fondamentales différentes sur le manche d'une basse 4 cordes et vous aurez accès à des playbacks de batterie équivalents aux exercices rythmiques que vous avez choisi de travailler, chaque playback est proposé sur plusieurs tempos.

Comment utiliser l'application?

Pour commencer, ouvrez l'application «travaildesgammesbasse4cordes»

Le logiciel s'ouvre directement sur le formulaire qui vous concerne.

Cliquez sur le bouton située à droite de chaque liste déroulante et vous pourrez choisir les 3 éléments que vous souhaitez visualiser:



Puis sélectionnez les valeurs qui vous intéressent en cliquant sur un nom dans la liste.

Par exemple choisissez la gamme majeure:

| Choisissez la gamme que vous souhaitez travailler en la sélectionnant dans la liste située en dessous |
|---|
| majeure |

Puis choisissez le rythme triolets:

| Choisissez le rythme que vous souhaitez travailler en le sélectionnant dans la liste située en dessous |
|--|
| triolets |


Puis choisissez la tonalité mi:

| Choisissez la tonalité que vous souhaitez travailler en la sélectionnant dans la liste située en dessous |
|--|
| mi |

Voici le résultat des 3 valeurs que vous avez sélectionné (les chiffres dans les rectangles de couleur correspondent aux degrés de la gamme: 1 pour la fondamentale / 2M pour la seconde majeure / 3M pour la tierce majeure / 4 pour la quarte / 5 pour la quinte / etc, les couleurs des rectangles correspondent à la valeur de chaque degré: rouge pour la fondamentale et l'octave / vert pour majeur / bleu clair pour mineur / bleu foncé pour juste / jaune pour diminué / violet pour augmenté):

Choisissez la gamme que vous souhaitez travailler en la sélectionnant dans la liste située en dessous


majeure



Mode d'emploi pour cette application:
http://manucoursdebasse.com/exercices/travaillades_gammesbasse4cordes.pdf

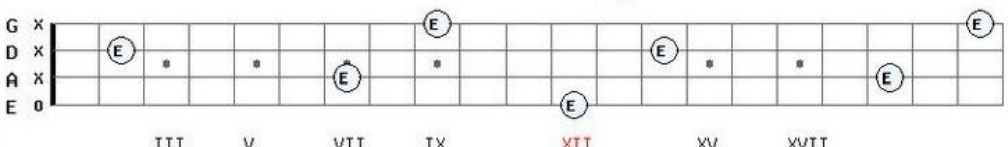
Choisissez le rythme que vous souhaitez travailler en le sélectionnant dans la liste située en dessous

triolet



<http://manucoursdebasse> <http://manucoursdebasse> <http://manucoursdebasse> <http://manucoursdebasse> <http://manucoursdebasse>
<http://manucoursdebasse> <http://manucoursdebasse> <http://manucoursdebasse> <http://manucoursdebasse> <http://manucoursdebasse>

Choisissez la tonalité que vous souhaitez travailler en la sélectionnant dans la liste située en dessous



Ensuite vous pouvez travailler la gamme au métronome ou en vous servant des playbacks de batterie que j'ai conçu.

Vous pouvez écouter chaque playback de batterie en cliquant dans chacun des 10 rectangles situés sous la photo du rythme que vous avez sélectionné:

<http://manucoursdebasse> <http://manucoursdebasse> <http://manucoursdebasse> <http://manucoursdebasse> <http://manucoursdebasse>
<http://manucoursdebasse> <http://manucoursdebasse> <http://manucoursdebasse> <http://manucoursdebasse> <http://manucoursdebasse>

Le programme indique un message d'alerte avant l'ouverture de chaque playback sur internet mais il n'y a aucun danger.


Pour écouter les playbacks sur des tempos de plus en plus rapides, cliquez dans l'ordre suivant:

- ligne supérieure de gauche à droite.
- ligne inférieure de gauche à droite.

Je vous conseille de mettre votre lecteur audio en réduction sur la droite de votre écran comme dans l'image située en dessous:

Choisissez la gamme que vous souhaitez travailler en la sélectionnant dans la liste située en dessous

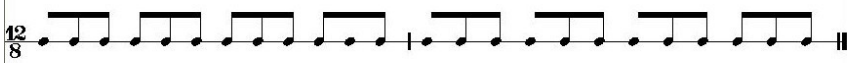
majeure



Mode d'emploi pour cette application:
<http://manucoursdebasse.com/exercices/travauxdes/gammesbasse-4cordes.pdf>

Choisissez le rythme que vous souhaitez travailler en le sélectionnant dans la liste située en dessous

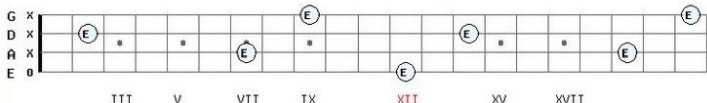
triolet



<http://manucoursdebasse.com> <http://manucoursdebasse.com> <http://manucoursdebasse.com> <http://manucoursdebasse.com> <http://manucoursdebasse.com>
<http://manucoursdebasse.com> <http://manucoursdebasse.com> <http://manucoursdebasse.com> <http://manucoursdebasse.com> <http://manucoursdebasse.com>

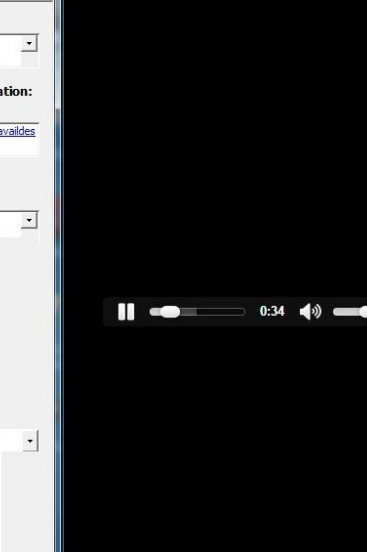
Choisissez la tonalité que vous souhaitez travailler en la sélectionnant dans la liste située en dessous

mi



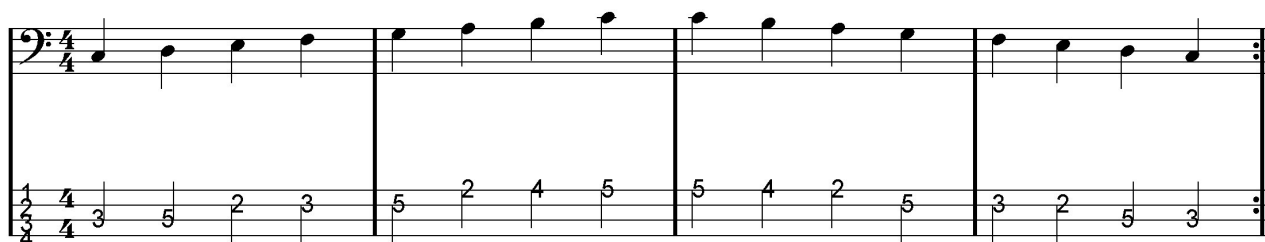
G X
D X
A X
E 0

III V VII IX XII XV XVII

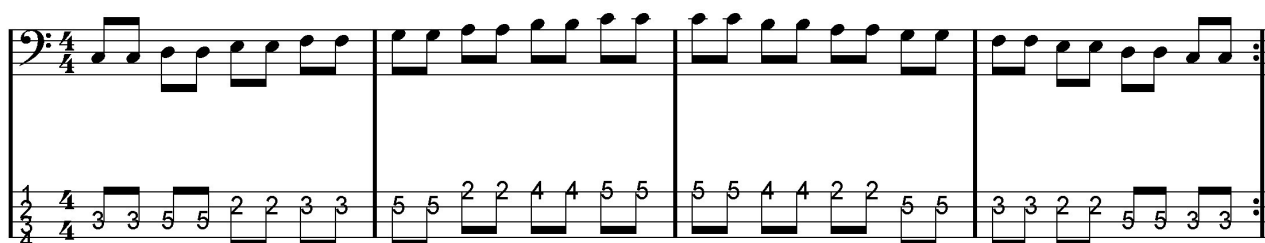


Comment travailler les gammes?

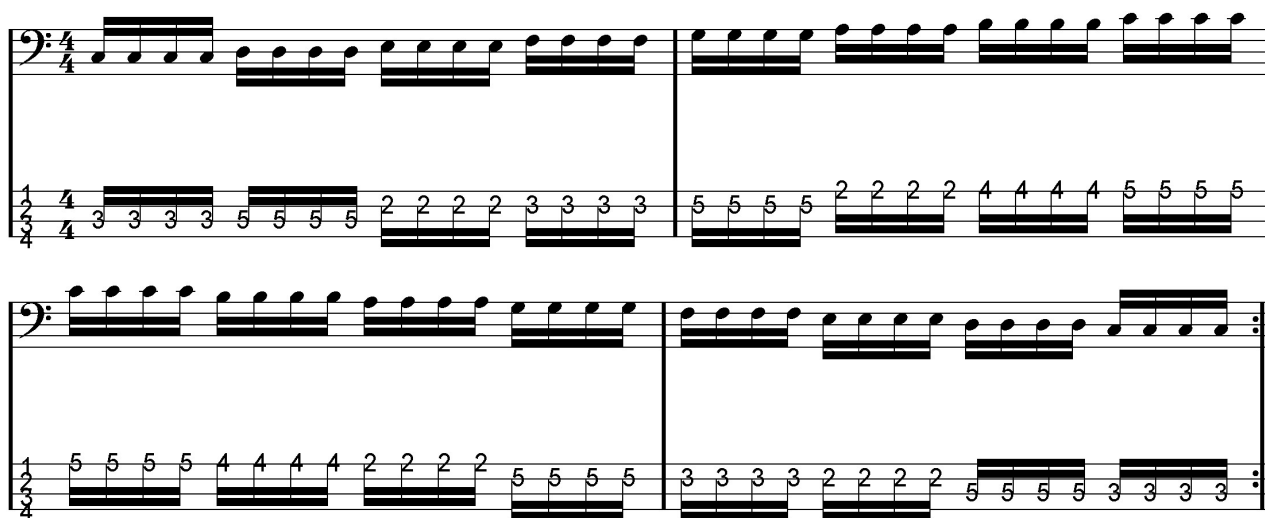
Il faut toujours travailler les gammes dans les deux sens (ascendant et descendant), exemple pour la gamme majeure en noires:



Quand vous jouez la gamme sur un autre rythme, vous pouvez rester sur la même note sur chaque temps par exemple en croches ça nous donne ça:



Et en doubles-croches voici ce que ça donne:



Et évidemment le même principe peut être appliqué sur des triolets:

The image displays a musical score for two systems, each consisting of a bass line and a guitar line. The time signature is 12/8, indicated by a '12' over an '8' and a bass clef. The first system's bass line contains two measures of eighth notes, while the guitar line features a triplet of eighth notes followed by eighth and sixteenth notes, with fingerings 1-2-3-4-5-5-5 and 2-2-2-3-3-3. The second system's bass line continues with eighth notes, and the guitar line includes a triplet of eighth notes followed by eighth and sixteenth notes, with fingerings 5-5-5-4-4-4-2-2-2-5-5-5 and 3-3-3-2-2-2-5-5-5-3-3-3. The score concludes with a double bar line and repeat dots.

Vous pouvez également jouer les notes une par une comme ceci:

Single-note scale exercise in 4/4 time. The staff shows an ascending and descending scale using quarter notes. The fingering is indicated below the staff: 1 4 3 5 2 3 5 2 4 5 for the ascending scale and 5 4 2 5 3 2 5 3 for the descending scale.

Vous pouvez garder la même méthode pour le travail en doubles-croches:

Double-note scale exercise in 4/4 time. The staff shows an ascending and descending scale using eighth notes. The fingering is indicated below the staff: 1 4 3 5 2 3 5 2 4 5 for the ascending scale and 5 4 2 5 3 2 5 3 for the descending scale.

Par contre le travail en triolets est vraiment idéal pour travailler les gammes à 6 notes, exemple pour la gamme pentatonique mineure:

Triplet scale exercise in 12/8 time. The staff shows an ascending and descending scale using eighth notes. The fingering is indicated below the staff: 1 2 3 5 3 5 5 3 5 3 6 3 for the ascending scale and 5 3 5 3 6 3 5 3 5 3 2 1 for the descending scale.

On peut également jouer des gammes à 7 notes en triolets, dans ce cas il ne faut pas répéter la fondamentale et l'octave, exemple pour la gamme de blues mineure:

Triplet scale exercise in 12/8 time. The staff shows an ascending and descending scale using eighth notes. The fingering is indicated below the staff: 1 2 3 5 3 5 5 3 5 3 6 3 for the ascending scale and 5 3 5 3 6 3 5 3 5 3 4 1 for the descending scale.

Notez qu'on peut toujours jouer les gammes à 7 notes sur un rythme binaire comme ceci:

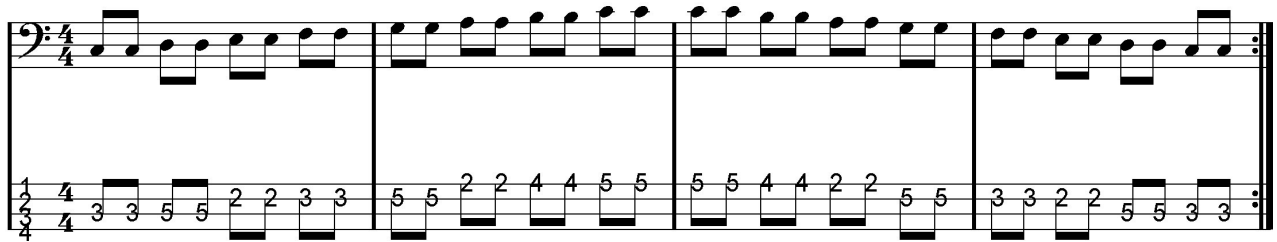
Single-note scale exercise in 4/4 time. The staff shows an ascending and descending scale using quarter notes. The fingering is indicated below the staff: 1 4 3 5 2 3 5 2 4 5 for the ascending scale and 5 4 2 5 3 2 5 3 for the descending scale.

Bien entendu il existe d'autres méthodes pour travailler les gammes, cliquez sur ce lien pour visualiser d'autres exemples:

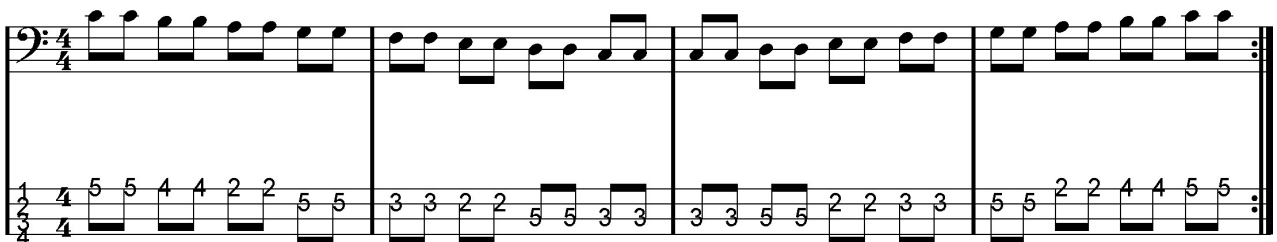
[exercices-pour-travailler-les-gammes.pdf](#)

Travail sur le manche:

Les gammes se jouent sur 3 cordes (sauf pour la gamme de blues majeure) donc si la fondamentale de la gamme que vous travaillez est situé sur une des 2 grosses cordes vous jouez la gamme de manière ascendante (de la note grave vers la note aiguë):



Par contre si la fondamentale de la gamme que vous travaillez est situé sur une des 2 petites cordes vous jouez la gamme de manière descendante (de la note aiguë vers la note grave):



Conclusion:

Je pense que cette application vous sera utile, à vous de me dire ce que vous en pensez, pour cela vous pouvez me contacter en cliquant sur ce lien:

<http://www.manucoursdebasse.com/contacts.html>