

**Mode d'emploi pour l'utilisation de la base de données «travail des arpèges à 3 notes  
pour une basse 4 cordes»:**

**Table des matières**

Introduction:.....	2
Comment utiliser l'application?.....	3
Comment travailler les arpèges?.....	6
Travail sur le manche:.....	8
Conclusion:.....	9

### **Introduction:**

J'avais une idée en tête depuis plusieurs mois mais je ne savais pas sur quel logiciel je pouvais concevoir mon application.

Mon application consiste en un «tout en un» c'est à dire que vous allez visualiser sur la même page des schémas d'arpèges à 3 notes, des exercices rythmiques, les emplacements de 17 fondamentales différentes sur le manche d'une basse 4 cordes et vous aurez accès à des playbacks de batterie équivalents aux exercices rythmiques que vous avez choisi de travailler, chaque playback est proposé sur plusieurs tempos.

## Comment utiliser l'application?

Pour commencer, ouvrez l'application «travaildesarpégesa3notesbasse4cordes»

Le logiciel s'ouvre directement sur le formulaire qui vous concerne.

Cliquez sur le bouton située à droite de chaque liste déroulante et vous pourrez choisir les 3 éléments que vous souhaitez visualiser:



Puis sélectionner les valeurs qui vous intéressent en cliquant sur un nom dans la liste.

Par exemple choisissez l'arpège diminué:

Choisissez l'arpège que vous souhaitez travailler en le sélectionnant dans la liste située en dessous

Puis choisissez le rythme croches:

Choisissez le rythme que vous souhaitez travailler en le sélectionnant dans la liste située en dessous

**troches**



Puis choisissez la tonalité do:

Choisissez la tonalité que vous souhaitez travailler en la sélectionnant dans la liste située en dessous

Voici le résultat des 3 valeurs que vous avez sélectionnées (les chiffres dans les rectangles de couleur correspondent aux degrés de l'arpège: 1 pour la fondamentale / 3M pour la tierce majeure / 5 pour la quinte / etc, les couleurs des rectangles correspondent à la valeur de chaque degré: rouge pour la fondamentale et l'octave / vert pour majeur / bleu clair pour mineur / bleu foncé pour juste / jaune pour diminué / violet pour augmenté):

Choisissez l'arpège que vous souhaitez travailler en le sélectionnant dans la liste située en dessous

majeur

Choisissez le rythme que vous souhaitez travailler en le sélectionnant dans la liste située en dessous

croches

Choisissez la tonalité que vous souhaitez travailler en la sélectionnant dans la liste située en dessous

sol

Ensuite vous pouvez travailler l'arpège au métronome ou en vous servant des playbacks de batterie que j'ai conçu.

Vous pouvez écouter chaque playback de batterie en cliquant dans chacun des 10 rectangles situés sous la photo du rythme que vous avez sélectionné:

<http://manucoursdebasse>
<http://manucoursdebasse>
<http://manucoursdebasse>
<http://manucoursdebasse>
<http://manucoursdebasse>

<http://manucoursdebasse>
<http://manucoursdebasse>
<http://manucoursdebasse>
<http://manucoursdebasse>
<http://manucoursdebasse>

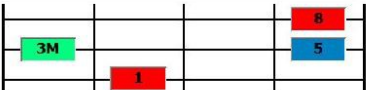
**Le programme indique un message d'alerte avant l'ouverture de chaque playback sur internet mais il n'y a aucun danger.**

Pour écouter les playbacks sur des tempos de plus en plus rapides, cliquez dans l'ordre suivant:

- ligne supérieure de gauche à droite.
- ligne inférieure de gauche à droite.

Choisissez l'arpège que vous souhaitez travailler en la sélectionnant dans la liste située en dessous

majeur




Mode d'emploi pour cette application:

[http://manucoursdebasse.com/exercices/travailler\\_arpeges/notesbasse-4cordes.pdf](http://manucoursdebasse.com/exercices/travailler_arpeges/notesbasse-4cordes.pdf)

Choisissez le rythme que vous souhaitez travailler en la sélectionnant dans la liste située en dessous

croches



[http://manucoursdebasse.com/exercices/travailler\\_arpeges/notesbasse-4cordes.pdf](http://manucoursdebasse.com/exercices/travailler_arpeges/notesbasse-4cordes.pdf)

[http://manucoursdebasse.com/exercices/travailler\\_arpeges/notesbasse-4cordes.pdf](http://manucoursdebasse.com/exercices/travailler_arpeges/notesbasse-4cordes.pdf)

[http://manucoursdebasse.com/exercices/travailler\\_arpeges/notesbasse-4cordes.pdf](http://manucoursdebasse.com/exercices/travailler_arpeges/notesbasse-4cordes.pdf)

[http://manucoursdebasse.com/exercices/travailler\\_arpeges/notesbasse-4cordes.pdf](http://manucoursdebasse.com/exercices/travailler_arpeges/notesbasse-4cordes.pdf)

[http://manucoursdebasse.com/exercices/travailler\\_arpeges/notesbasse-4cordes.pdf](http://manucoursdebasse.com/exercices/travailler_arpeges/notesbasse-4cordes.pdf)

[http://manucoursdebasse.com/exercices/travailler\\_arpeges/notesbasse-4cordes.pdf](http://manucoursdebasse.com/exercices/travailler_arpeges/notesbasse-4cordes.pdf)

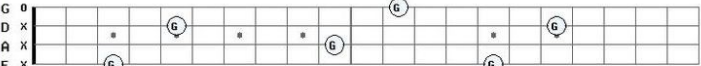
[http://manucoursdebasse.com/exercices/travailler\\_arpeges/notesbasse-4cordes.pdf](http://manucoursdebasse.com/exercices/travailler_arpeges/notesbasse-4cordes.pdf)

[http://manucoursdebasse.com/exercices/travailler\\_arpeges/notesbasse-4cordes.pdf](http://manucoursdebasse.com/exercices/travailler_arpeges/notesbasse-4cordes.pdf)

[http://manucoursdebasse.com/exercices/travailler\\_arpeges/notesbasse-4cordes.pdf](http://manucoursdebasse.com/exercices/travailler_arpeges/notesbasse-4cordes.pdf)

Choisissez la tonalité que vous souhaitez travailler en la sélectionnant dans la liste située en dessous

sol



G 0

D x

A x

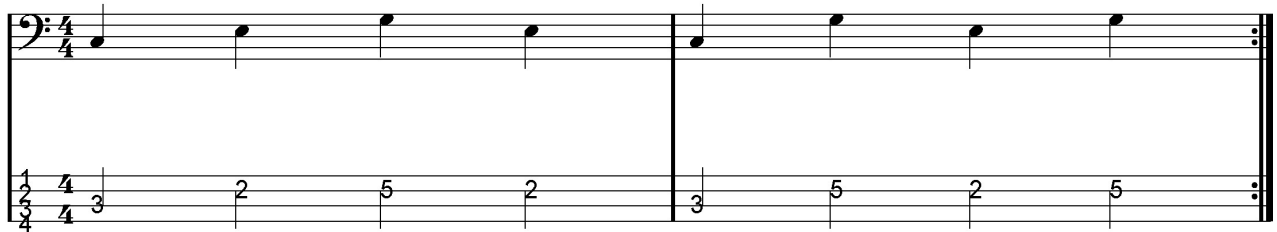
E x

III V VII IV VII XV VII

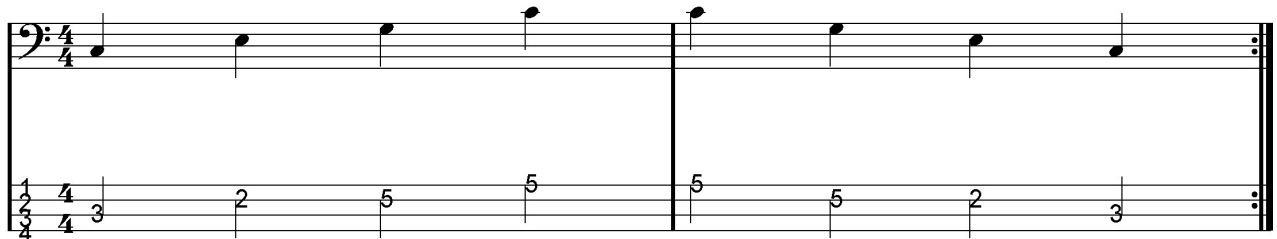
## Comment travailler les arpèges?

Tous les exemples sont en Do majeur.

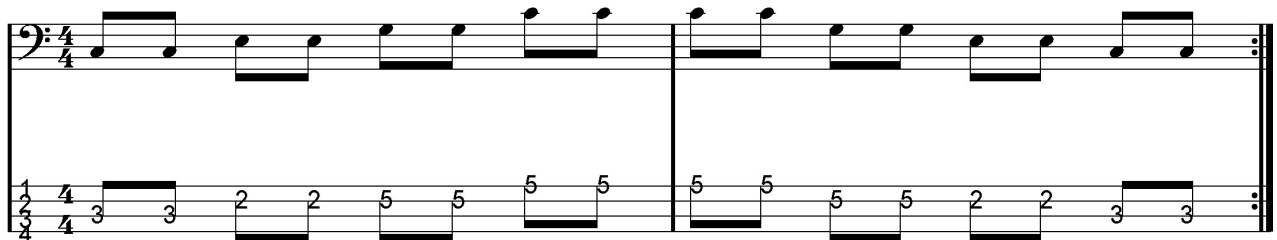
Pour travailler des arpèges à 3 notes vous pouvez commencer par les jouer comme ceci:



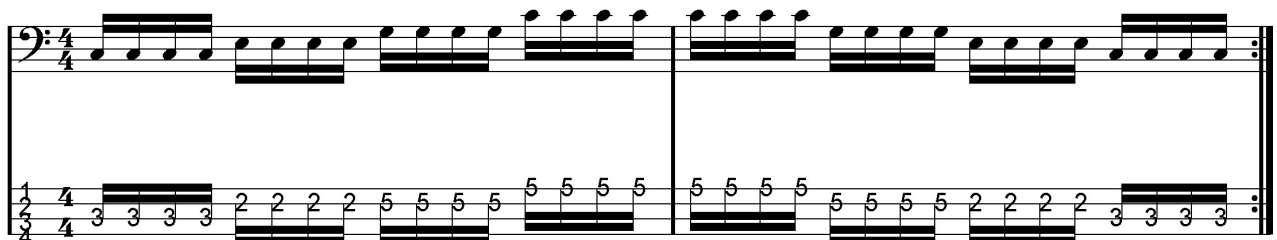
Mais comme pour les gammes, il faut toujours travailler les arpèges dans les deux sens (ascendant et descendant) et dans ce cas il vaut mieux ajouter l'octave aux 3 notes de base:



Quand vous jouez l'arpège sur un autre rythme, vous pouvez rester sur la même note sur chaque temps par exemple en croches ça nous donne ça:

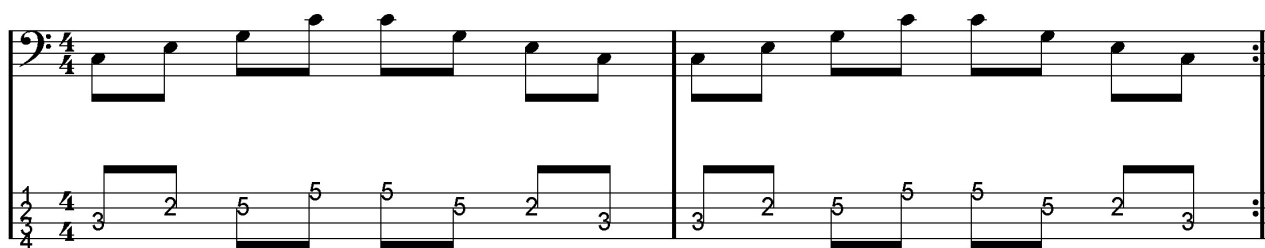


Et en doubles-croches voici ce que ça donne:



Et évidemment le même principe peut être appliqué sur des triolets.

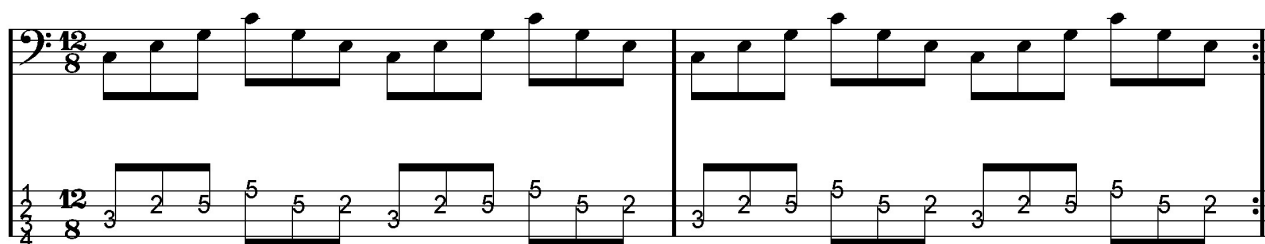
Vous pouvez également jouer les notes une par une comme ceci:



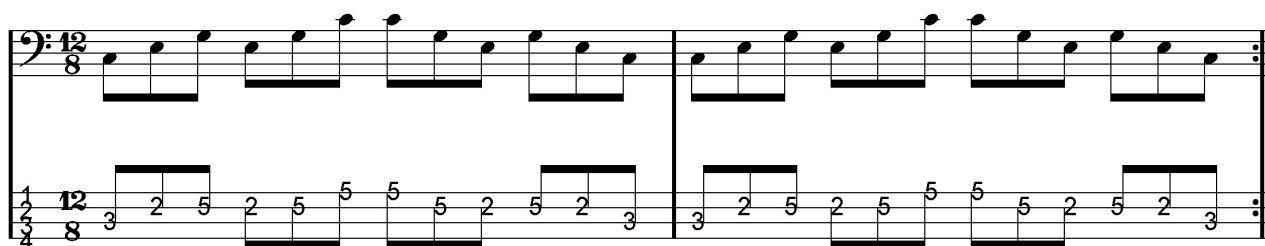
Vous pouvez garder la même méthode pour le travail en doubles-croches:



Par contre en triolets, il ne faut pas doubler la fondamentale et l'octave de l'arpège:



Une autre possibilité en triolets est de monter et de descendre l'arpège par groupes de 3 notes comme ceci:



Notez qu'on peut reprendre ce principe sur les rythmes de batterie en doubles-croches suivants:  
doubles-croches 123 / doubles-croches 124 / doubles-croches 134 / doubles-croches 234.

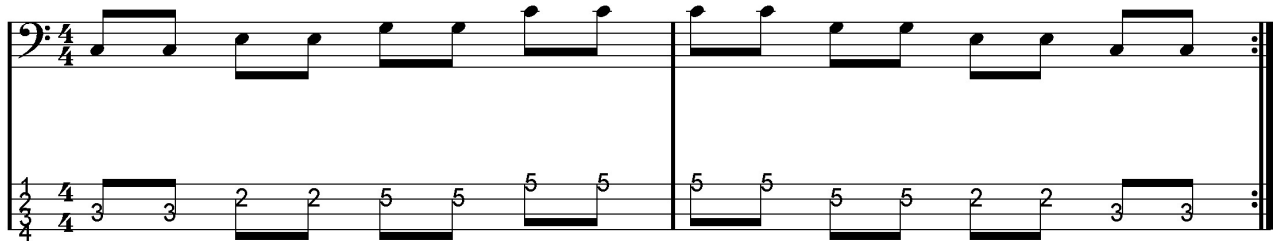
Et sur les rythmes de batterie en croches suivants:  
croches 1 et 2 3 et 4 / croches 1 2 et 3 4 et 1 / croches et 2 et et 4 et

Bien entendu il existe d'autres méthodes pour travailler les arpèges, cliquez sur ce lien pour visualiser d'autres exemples:

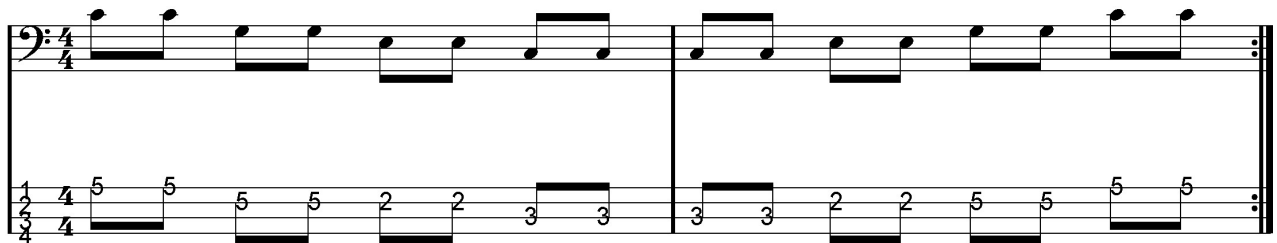
[exercices-pour-travailler-les-arpèges.pdf](http://exercices-pour-travailler-les-arpèges.pdf)

### Travail sur le manche:

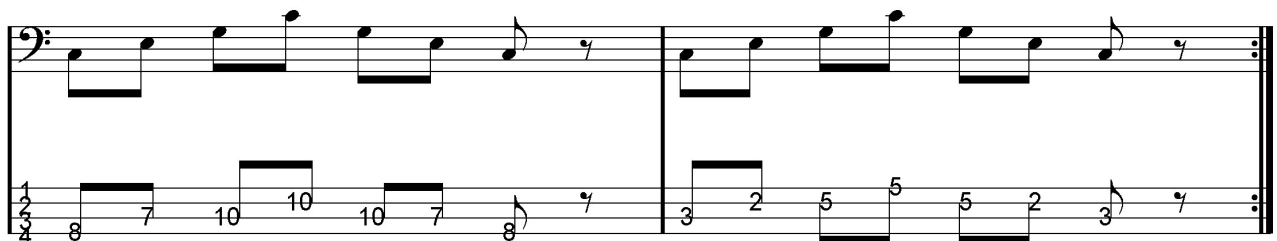
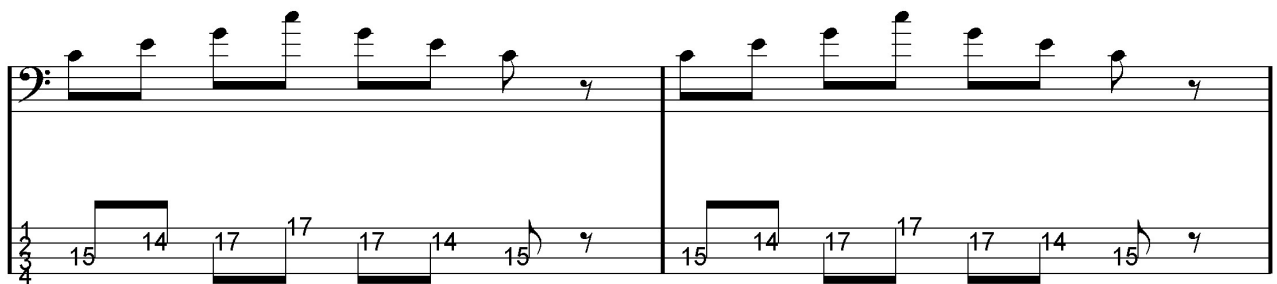
Les arpèges à 3 notes (plus l'octave) se jouent sur 3 cordes donc si la fondamentale de l'arpège que vous travaillez est situé sur une des 2 grosses cordes vous jouez l'arpège de manière ascendante (de la note grave vers la note aiguë):



Par contre si la fondamentale de l'arpège que vous travaillez est situé sur une des 2 petites cordes vous jouez l'arpège de manière descendante (de la note aiguë vers la note grave):



Vous pouvez également faire un travail sur tout le manche comme ceci:





### **Conclusion:**

Je pense que cette application vous sera utile, à vous de me dire ce que vous en pensez, pour cela vous pouvez me contacter en cliquant sur ce lien:

<http://www.manucoursdebasse.com/contacts.html>