

**Table des matières**

Introduction:.....2

Version 01:.....3

Version 02:.....3

Version 03:.....4

Version 05:.....5

Version 06:.....5

Version 07:.....6

Version 08:.....6

Version 09:.....7

Version 11:.....8

Version 12:.....8

Version 13:.....9

Version 15:.....10

Version 16:.....10

Contact:.....11

### **Introduction:**

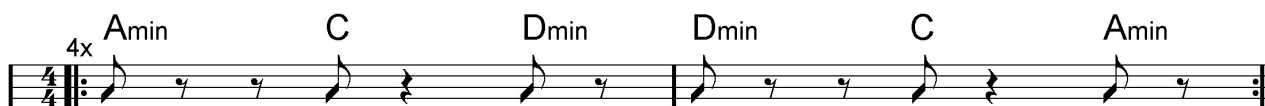
Dans ce dossier, je vais tenter d'écrire une ligne de basse pour accompagner une suite d'accords.

Pour être tout à fait honnête je suis vraiment un débutant dans cette discipline (je n'ai joué que des reprises de morceaux existants dans ma carrière de bassiste) mais je vais tenter de m'en sortir en me servant de mes connaissances «théoriques»

Je pars d'une ligne d'accords souvent utilisée par le groupe AC/DC à savoir La / Do / Ré, les deux différences sont:

- d'une part les guitaristes de ce groupe jouent ces accords en powerchord (fondamentale / quinte / octave) alors que personnellement j'ai ajouté la tierce ce qui nous donne La mineur / Do Majeur / Ré mineur.
- et d'autre part le groupe laisse sonner les accords sans aucun temps d'arrêt alors que personnellement je laisse durer chaque accord uniquement pendant une croche afin d'orienter cette suite d'accords vers un style pop / funk.

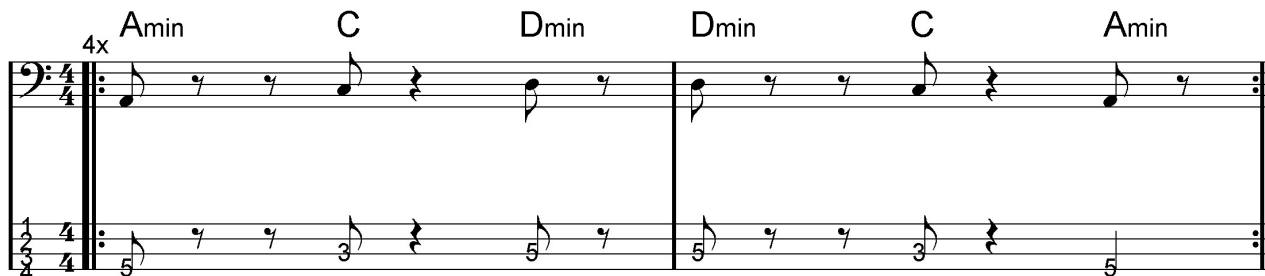
Voici la suite d'accords que j'ai utilisé:



Sous chaque partition, vous avez des liens internet (texte écrits en bleu) qui vous permettent d'écouter chaque version avec la basse au tempo le plus haut et des playbacks d'accompagnement sans la basse sur 3 tempos différents: 060 / 080 / 100. Vous avez également un lien qui vous permet d'accéder à un dossier compressé au format zip qui contient tous les playbacks au format mp3.

### **Version 01:**

Dans cette première version, je me contente de doubler la guitare en jouant la fondamentale de chaque accord.

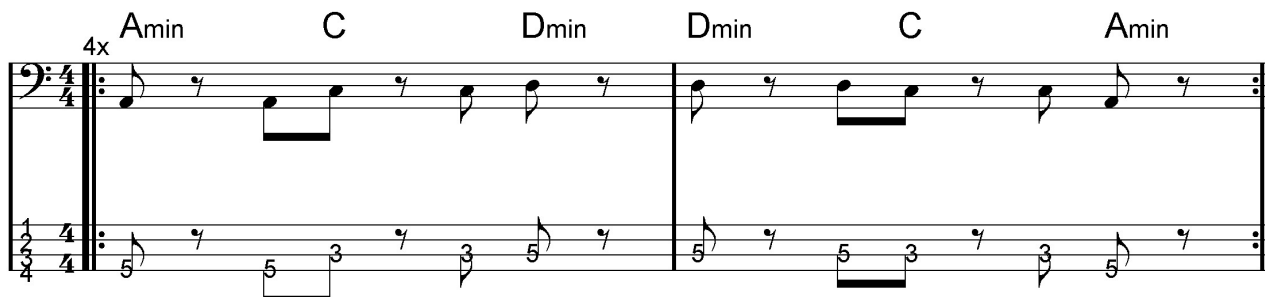


[écoutez la version 01](#) / [dossier complet](#)

[Accompagnement tempo 060](#) / [Accompagnement tempo 080](#) / [Accompagnement tempo 100](#)

### **Version 02:**

Dans cette version, j'ajoute une note sur la croche qui précède chaque nouvel accord en rejouant la fondamentale de l'accord précédent.



[écoutez la version 02](#) / [dossier complet](#)

[Accompagnement tempo 060](#) / [Accompagnement tempo 080](#) / [Accompagnement tempo 100](#)

### Version 03:

Dans cette version, je reprend le même principe que dans la version 02 mais je tente d'annoncer chaque changement d'accord par un chromatisme: chromatisme ascendant pour la première mesure et chromatisme descendant pour la deuxième mesure.

4x Amin C Dmin Dmin C Amin

The musical notation for Version 03 consists of two staves. The top staff is in bass clef with a 4/4 time signature. It contains six measures of music, each starting with a quarter rest followed by a quarter note. The notes are: G2 (Amin), C2 (C), B1 (Dmin), B1 (Dmin), C2 (C), and G2 (Amin). The bottom staff is in bass clef with a 4/4 time signature. It contains six measures of music, each starting with a quarter rest followed by a quarter note. The notes are: 0 (Amin), 2 (C), 3 (Dmin), 5 (Dmin), 4 (C), and 0 (Amin). The notes are connected by horizontal lines, indicating a continuous sequence.

[écoutez la version 03](#) / [dossier complet](#)

[Accompagnement tempo 060](#) / [Accompagnement tempo 080](#) / [Accompagnement tempo 100](#)

**Même si vous n'avez pas une oreille très musicale, vous vous rendez compte que le résultat ne sonne absolument pas, peut-être que la démarche serait bonne pour une autre ligne d'accords avec une durée et un positionnement d'accords différents mais là c'est complètement raté.**

### Version 04:

Dans cette version, je reprend le même principe que dans la version 02 mais **j'annonce chaque changement d'accord en jouant la quinte de l'accord précédent.**

4x Amin C Dmin Dmin C Amin

The musical notation for Version 04 consists of two staves. The top staff is in bass clef with a 4/4 time signature. It contains six measures of music, each starting with a quarter rest followed by a quarter note. The notes are: G2 (Amin), C2 (C), B1 (Dmin), B1 (Dmin), C2 (C), and G2 (Amin). The bottom staff is in bass clef with a 4/4 time signature. It contains six measures of music, each starting with a quarter rest followed by a quarter note. The notes are: 5 (Amin), 7 (C), 8 (Dmin), 5 (Dmin), 7 (C), and 5 (Amin). The notes are connected by horizontal lines, indicating a continuous sequence.

[écoutez la version 04](#) / [dossier complet](#)

[Accompagnement tempo 060](#) / [Accompagnement tempo 080](#) / [Accompagnement tempo 100](#)

## Version 05:

Cette version est identique à la version 04 mais j'ai transposé les quintes à l'octave inférieure et là je pense que ça sonne nettement mieux.

4x Amin C Dmin Dmin C Amin

The bass line is written on a single staff in 4/4 time. It begins with a double bar line and a repeat sign. The first measure is a whole note G2 (labeled '4x'). The second measure is a whole note A2 (labeled 'Amin'). The third measure is a whole note C3 (labeled 'C'). The fourth measure is a whole note D3 (labeled 'Dmin'). The fifth measure is a whole note D3 (labeled 'Dmin'). The sixth measure is a whole note C3 (labeled 'C'). The seventh measure is a whole note A2 (labeled 'Amin'). The eighth measure is a whole note G2. The line ends with a double bar line and a repeat sign.

[écoutez la version 05](#) / [dossier complet](#)

Accompagnement tempo 060 / Accompagnement tempo 080 / Accompagnement tempo 100

## Version 06:

Dans cette version, je reprend le même principe que dans la version 04 mais cette fois **j'annonce chaque changement d'accord en jouant la quinte du prochain accord** (méthode utilisée de temps en temps dans la basse walking).

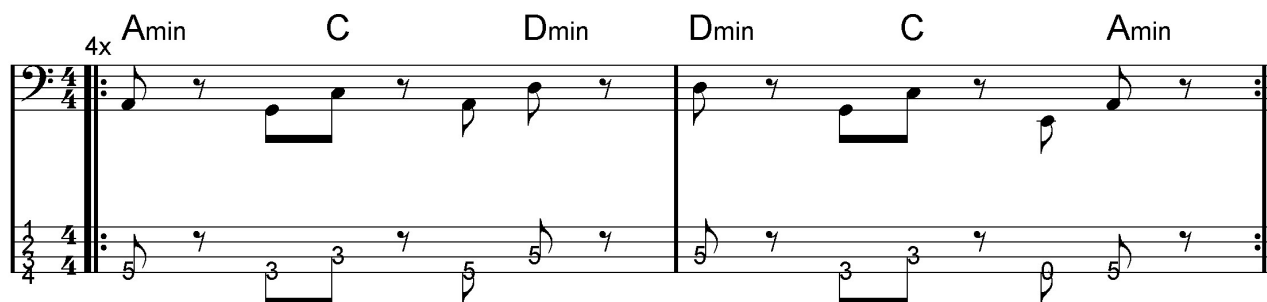
[illegible]

[écoutez la version 06](#) / [dossier complet](#)

[Accompagnement tempo 060](#) / [Accompagnement tempo 080](#) / [Accompagnement tempo 100](#)

### Version 07:

Cette version est identique à la version 06 mais j'ai transposé les quintes à l'octave inférieure.

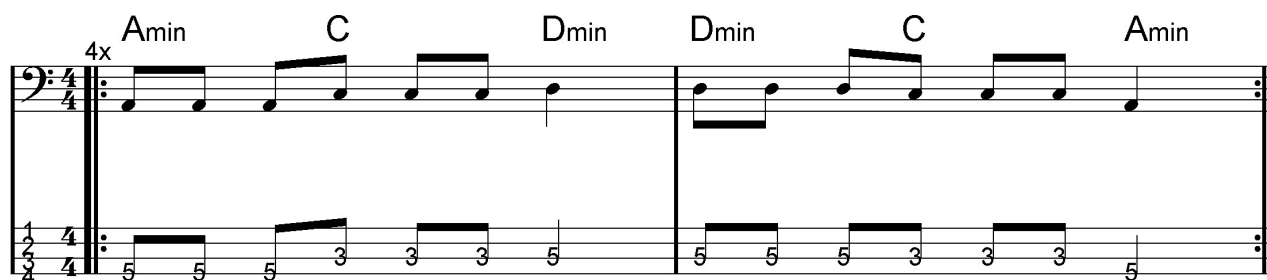


[écoutez la version 07](#) / [dossier complet](#)

[Accompagnement tempo 060](#) / [Accompagnement tempo 080](#) / [Accompagnement tempo 100](#)

### Version 08:

Dans cette version, je joue les 7 premières croches de chaque mesure en restant sur la fondamentale de chaque accord.



[écoutez la version 08](#) / [dossier complet](#)

[Accompagnement tempo 060](#) / [Accompagnement tempo 080](#) / [Accompagnement tempo 100](#)

### Version 09:

Dans cette version, j'enchaîne la fondamentale puis la quinte et de nouveau la fondamentale pour les deux premiers accords de chaque mesure.

Version 09 musical notation (bass line, 4/4 time). The notation shows a sequence of chords: Amin, C, Dmin, Dmin, C, Amin. The bass line is written on a single staff with a 4x multiplier. The notes are: Amin (A2), C (C3), Dmin (D3), Dmin (D3), C (C3), Amin (A2). The bass line is written on a single staff with a 4x multiplier. The notes are: Amin (A2), C (C3), Dmin (D3), Dmin (D3), C (C3), Amin (A2).

[écoutez la version 09](#) / [dossier complet](#)

[Accompagnement tempo 060](#) / [Accompagnement tempo 080](#) / [Accompagnement tempo 100](#)

### Version 10:

Cette version est identique à la version 09 mais j'ai transposé les quintes à l'octave inférieure.

Version 10 musical notation (bass line, 4/4 time). The notation shows a sequence of chords: Amin, C, Dmin, Dmin, C, Amin. The bass line is written on a single staff with a 4x multiplier. The notes are: Amin (A2), C (C3), Dmin (D3), Dmin (D3), C (C3), Amin (A2). The bass line is written on a single staff with a 4x multiplier. The notes are: Amin (A2), C (C3), Dmin (D3), Dmin (D3), C (C3), Amin (A2).

[écoutez la version 10](#) / [dossier complet](#)

[Accompagnement tempo 060](#) / [Accompagnement tempo 080](#) / [Accompagnement tempo 100](#)

### **Version 11:**

Dans cette version, je joue la fondamentale et la quinte de chaque accord puis je joue la quinte du prochain accord.

4x Amin C Dmin Dmin C Amin

1 2 3 4 5 6 7 8 9 10 11 12

0 2 5 3 5 7 5 5 7 5 3 5 2 0

[écoutez la version 11](#) / [dossier complet](#)

[Accompagnement tempo 060](#) / [Accompagnement tempo 080](#) / [Accompagnement tempo 100](#)

### **Version 12:**

Cette version est identique à la version 11 mais j'ai transposé les quintes à l'octave inférieure.

4x Amin C Dmin Dmin C Amin

1 2 3 4 5 6 7 8 9 10 11 12

5 0 3 3 3 5 5 5 5 3 3 3 0 5

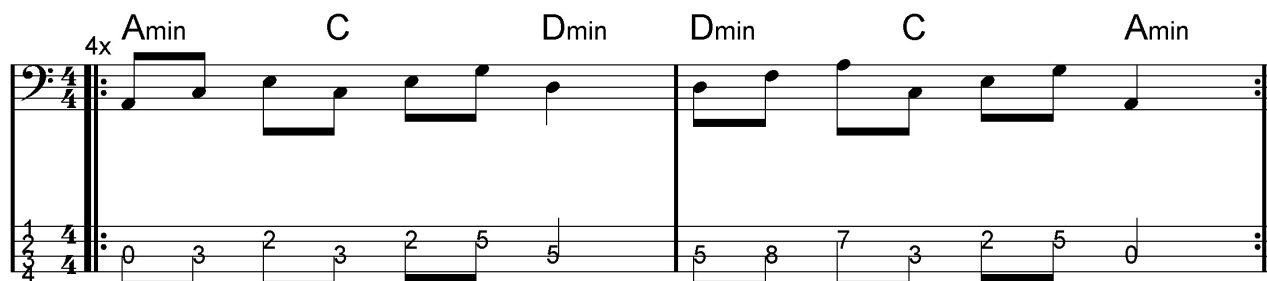
[écoutez la version 12](#) / [dossier complet](#)

[Accompagnement tempo 060](#) / [Accompagnement tempo 080](#) / [Accompagnement tempo 100](#)



### **Version 13:**

Dans cette version, je joue l'arpège de chaque accord dans l'ordre suivant: fondamentale / tierce / quinte.

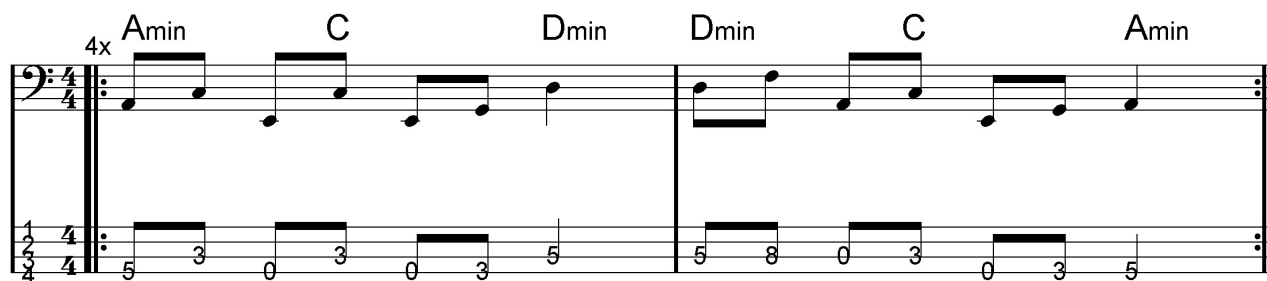


[écoutez la version 13](#) / [dossier complet](#)

[Accompagnement tempo 060](#) / [Accompagnement tempo 080](#) / [Accompagnement tempo 100](#)

### **Version 14:**

Cette version est identique à la version 13 mais j'ai transposé certaines notes à l'octave inférieure.



[écoutez la version 14](#) / [dossier complet](#)

[Accompagnement tempo 060](#) / [Accompagnement tempo 080](#) / [Accompagnement tempo 100](#)

### **Version 15:**

Cette version est identique à la version 13 mais j'ai modifié l'ordre de certains arpèges: fondamentale / quinte / tierce au lieu de fondamentale / tierce / quinte ce qui permet de jouer une descente et une montée de la gamme pentatonique mineure de La: Sol / Mi / Ré à la fin de la première mesure et Mi / Sol / La à la fin de la deuxième mesure.

4x Amin C Dmin Dmin C Amin

1 4 4 4  
2 4 4 4  
3 4 4 4  
4 4 4 4

0 3 2 3 5 2 5 5 7 3 3 2 5 0

[écoutez la version 15 / dossier complet](#)

[Accompagnement tempo 060](#) / [Accompagnement tempo 080](#) / [Accompagnement tempo 100](#)

### **Version 16:**

Cette version est identique à la version 15 mais j'ai transposé certaines notes à l'octave inférieure.

4x Amin C Dmin Dmin C Amin

1 4 4 4  
2 4 4 4  
3 4 4 4  
4 4 4 4

5 3 0 3 3 0 5 5 0 1 3 0 3 5

[écoutez la version 16 / dossier complet](#)

[Accompagnement tempo 060](#) / [Accompagnement tempo 080](#) / [Accompagnement tempo 100](#)

Contact:

Si vous souhaitez faire des commentaires sur ce dossier vous pouvez me contacter en cliquant sur le lien suivant:

<http://www.manucoursdebasse.com/contacts.html>