

Connaissance du manche:

Table des matières

Introduction:.....	2
Analyse des 17 tonalités étudiées dans ce dossier:.....	3
La note Mi:.....	4
La note Fa:.....	5
La note Fa#:.....	6
La note Solb:.....	7
La note Sol:.....	8
La note Sol#:.....	9
La note Lab:.....	10
La note La:.....	11
La note La#:.....	12
La note Sib:.....	13
La note Si:.....	14
La note Do:.....	15
La note Do#:.....	16
La note Réb:.....	17
La note Ré:.....	18
La note Ré#:.....	19
La note Mib:.....	20
Contact:.....	21

Introduction:

Dans ce dossier nous allons repérer sur le manche de la basse toutes les positions possibles pour chaque note et nous allons les jouer en démarrant dans les cases situées tout en haut du manche puis nous monterons vers les cases situées près des micros et nous redescendrons sur le manche dans le sens inverse.

Les exercices se jouent en noires sur un tempo lent, l'essentiel étant de repérer l'emplacement de chaque note sur le manche. Il est conseillé de dire tout haut le nom de chaque note pour pouvoir les retenir plus facilement.

Les exercices sont écrits en partition et en tablature et j'ai ajouté le doigté de la main qui est sur le manche soit 1 pour l'index et 4 pour le petit doigt. Sur les partitions le signe 8va..... signifie qu'on joue les notes une octave plus haut que les notes écrites sur la partition.

Ces doigtés sont très importants car ils vous serviront dans les prochains dossiers pour travailler les intervalles, les arpèges et les gammes.

J'ai enchaîné les exercices en démarrant sur la note la plus grave d'une basse 4 cordes à savoir Mi et en progressant de manière chromatique mais rien ne vous empêche de les travailler dans un autre ordre.

Dans ce dossier vous pouvez écouter 17 fichiers audio et sauvegarder 1 dossier compressé au format zip qui vous permettrons de travailler chaque exercice individuellement.

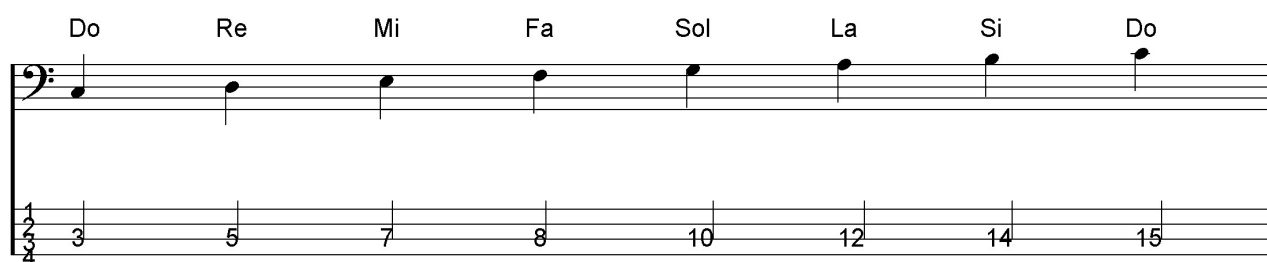
Bon courage à tous!

Analyse des 17 tonalités étudiées dans ce dossier:

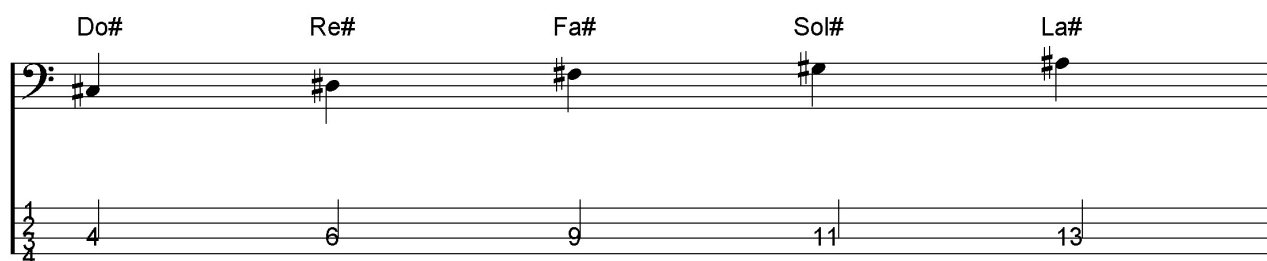
Concernant le nombre de tonalités j'ai résonné de la manière suivante:

J'ai pris en compte le fait que quand on monte d'une case sur le manche de la basse on joue 1/2 ton plus haut et que quand on descend d'une case on joue 1/2 ton plus bas.

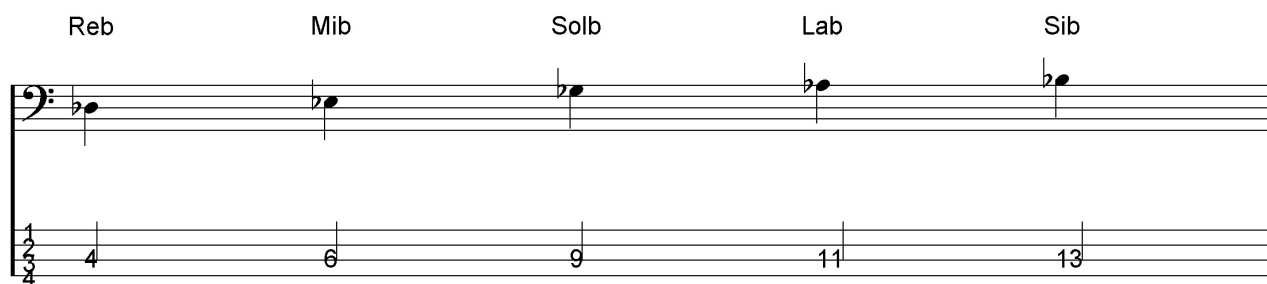
Ensuite je me suis servi de la gamme majeure de Do qui sert de référence absolue dans la musique et je l'ai écrit sur 1 seule corde: la corde de La de la 3ème à la 15ème case ce qui nous donne de Do à Do les cases 3 / 5 / 7 / 8 / 10 / 12 / 14 / 15 (Le dernier Do est en fait la même note que le premier mais joué plus aigu):



Après il nous reste les cases 4 / 6 / 9 / 11 / 13 qui ne font pas partie de la gamme majeure de Do et je me suis dit supposons qu'on demande à un bassiste de jouer une de ces notes sans rien préciser de plus il peut résonner de 2 manières différentes: soit il considère qu'il joue une note de la gamme majeure de Do 1/2 ton plus haut (exemple pour la 4ème case cela nous donne un Do#):



Soit il considère qu'il joue une note de la gamme majeure de Do 1/2 ton plus bas (exemple pour la 4ème case cela nous donne un Réb):



En réalité ce sont les mêmes notes mais elles n'ont pas le même nom ce qui nous donne au final 7 notes issues de la gamme majeure de Do + 5 dièses + 5 bémols soit 17 possibilités en tout!

Connaissance du manche

Mi Mi Mi Mi Etc.

[illegible][illegible]

The musical notation for the bass line consists of three measures. The first measure contains four quarter notes, each labeled with a finger number (4) below it. The second measure also contains four quarter notes, each labeled with a finger number (4) below it. The third measure contains four quarter notes, each labeled with a finger number (1) below it.

playback avec la basse

playback sans la basse

connaissance du manche dossier compressé

La note Fa:

Connaissance du manche

Jouez la note Fa sur tout le manche

Fa Fa Fa Fa Etc.

First system of the exercise. The top staff shows the fretboard with notes Fa (F) marked on strings 1, 2, 3, and 4. The bottom staff shows the fret numbers for each string: 1, 2, 3, 4. The exercise is divided into four measures, each containing four notes. The fret numbers for the notes are: 1, 1, 1, 1; 4, 4, 4, 4; 1, 1, 1, 1; 4, 4, 4, 4.

Second system of the exercise. The top staff shows the fretboard with notes Fa (F) marked on strings 1, 2, 3, and 4. The bottom staff shows the fret numbers for each string: 1, 2, 3, 4. The exercise is divided into four measures, each containing four notes. The fret numbers for the notes are: 1, 1, 1, 1; 4, 4, 4, 4; 4, 4, 4, 4; 4, 4, 4, 4.

Third system of the exercise. The top staff shows the fretboard with notes Fa (F) marked on strings 1, 2, 3, and 4. The bottom staff shows the fret numbers for each string: 1, 2, 3, 4. The exercise is divided into four measures, each containing four notes. The fret numbers for the notes are: 4, 4, 4, 4; 4, 4, 4, 4; 1, 1, 1, 1; 4, 4, 4, 4.

Fourth system of the exercise. The top staff shows the fretboard with notes Fa (F) marked on strings 1, 2, 3, and 4. The bottom staff shows the fret numbers for each string: 1, 2, 3, 4. The exercise is divided into four measures, each containing four notes. The fret numbers for the notes are: 1, 1, 1, 1; 4, 4, 4, 4; 1, 1, 1, 1; 1.

Vous pouvez écouter cet exercice en cliquant sur les liens suivants:

[playback avec la basse](#)

[playback sans la basse](#)

Vous pouvez sauvegarder le dossier compressé correspondant à cet exercice en cliquant sur le lien suivant:

[connaissance du manche dossier compressé](#)

La note Fa#:

Connaissance du manche

Jouez la note Fa# sur tout le manche

Fa# Fa# Fa# Fa# Etc.

1 1 1 1 4 4 4 4 1 1 1 1 4 4 4 4

2 2 2 2 4 4 4 4 9 9 9 9 11 11 11 11

1 1 1 1 4 4 4 4 4 4 4 4 4 4 4 4

14 14 14 14 16 16 16 16 21 21 21 21 21 21 21 21

4 4 4 4 4 4 4 4 1 1 1 1 1 1 1 1

21 21 21 21 16 16 16 16 14 14 14 14 14 14 14 14

4 4 4 4 1 1 1 1 4 4 4 4 1 1 1 1 1

11 11 11 11 9 9 9 9 4 4 4 4 2 2 2 2 2

Vous pouvez écouter cet exercice en cliquant sur les liens suivants:

[playback avec la basse](#)

[playback sans la basse](#)

Vous pouvez sauvegarder le dossier compressé correspondant à cet exercice en cliquant sur le lien suivant:

[connaissance du manche dossier compressé](#)

La note Solb:

Connaissance du manche

Jouez la note Solb sur tout le manche

Solb Solb Solb Solb Etc.

The exercise consists of four systems of musical notation, each with a bass staff and a guitar staff. The first system is labeled 'Solb Solb Solb Solb Etc.' and shows the note Solb (Bb) on the 1st, 2nd, 3rd, and 4th strings at the 1st, 4th, 7th, and 9th frets. The second system shows the note Solb on the 1st, 2nd, 3rd, and 4th strings at the 14th, 16th, 21st, and 21st frets. The third system shows the note Solb on the 1st, 2nd, 3rd, and 4th strings at the 21st, 16th, 16th, and 14th frets. The fourth system shows the note Solb on the 1st, 2nd, 3rd, and 4th strings at the 11th, 9th, 4th, and 2nd frets, followed by a final measure with the note Solb on the 1st string at the 2nd fret.

Vous pouvez écouter cet exercice en cliquant sur les liens suivants:

[playback avec la basse](#)

[playback sans la basse](#)

Vous pouvez sauvegarder le dossier compressé correspondant à cet exercice en cliquant sur le lien suivant:

[connaissance du manche dossier compressé](#)

La note Sol:

Connaissance du manche

Jouez la note Sol sur tout le manche

Sol Sol Sol Sol Sol

1 2 3 4

1 2 3 4

1 2 3 4

1 2 3 4

1 2 3 4

Vous pouvez écouter cet exercice en cliquant sur les liens suivants:

[playback avec la basse](#)

[playback sans la basse](#)

Vous pouvez sauvegarder le dossier compressé correspondant à cet exercice en cliquant sur le lien suivant:

[connaissance du manche dossier compressé](#)

La note Sol#:

Connaissance du manche

Jouez la note Sol# sur tout le manche

Sol# Sol# Sol# Sol# Etc.

1 2 3 4

1 2 3 4

1 2 3 4

1 2 3 4

Vous pouvez écouter cet exercice en cliquant sur les liens suivants:

[playback avec la basse](#)

[playback sans la basse](#)

Vous pouvez sauvegarder le dossier compressé correspondant à cet exercice en cliquant sur le lien suivant:

[connaissance du manche dossier compressé](#)

La note Lab:

Connaissance du manche

Jouez la note Lab sur tout le manche

Lab Lab Lab Lab Etc.

1 1 1 1 4 4 4 4

1 2 3 4

8va

1 1 1 1 4 4 4 4 1 1 1 1 4 4 4 4

13 13 13 13 16 16 16 16 18 18 18 18

1 2 3 4

8va

4 4 4 4 1 1 1 1 4 4 4 4 1 1 1 1

18 18 18 18 16 16 16 16 13 13 13 13 11 11 11 11

1 2 3 4

4 4 4 4 1 1 1 1 1 1 1 1 1

6 6 6 6 4 4 4 4 1 1 1 1 1

1 2 3 4

Vous pouvez écouter cet exercice en cliquant sur les liens suivants:

[playback avec la basse](#)

[playback sans la basse](#)

Vous pouvez sauvegarder le dossier compressé correspondant à cet exercice en cliquant sur le lien suivant:

[connaissance du manche dossier compressé](#)

La note La:

Connaissance du manche

Jouez la note La sur tout le manche

La La La La Etc.

The image shows a musical score for two parts: Soprano (S^{va}) and Bass (B^{so}). The Soprano part is written on a single staff with a treble clef, and the Bass part is written on a single staff with a bass clef. The music consists of a sequence of notes and fingerings. The Soprano part has a sequence of notes: G4, A4, B4, C5, D5, E5, F5, G5. The Bass part has a sequence of notes: G2, A2, B2, C3, D3, E3, F3, G3. The fingerings are indicated by numbers 1 through 5. The Soprano part has fingerings: 1, 1, 1, 1, 4, 4, 4, 4. The Bass part has fingerings: 1, 1, 1, 1, 4, 4, 4, 4. The notes are grouped into pairs, with the first note of each pair having a finger number and the second note having a finger number. The notes are: G4 (1), A4 (1), B4 (1), C5 (1), D5 (4), E5 (4), F5 (4), G5 (4). The notes are: G2 (1), A2 (1), B2 (1), C3 (1), D3 (4), E3 (4), F3 (4), G3 (4). The notes are: G4 (1), A4 (1), B4 (1), C5 (1), D5 (4), E5 (4), F5 (4), G5 (4). The notes are: G2 (1), A2 (1), B2 (1), C3 (1), D3 (4), E3 (4), F3 (4), G3 (4).

4 4 4 4 1 1 1 1 1 1 1 1 0 0 0 0

1 2 3 4

Vous pouvez écouter cet exercice en cliquant sur les liens suivants:

playback avec la basse

playback sans la basse

Vous pouvez sauvegarder le dossier compressé correspondant à cet exercice en cliquant sur le lien suivant:

connaissance du manche dossier compressé

La note La#:

Connaissance du manche

Jouez la note La# sur tout le manche

La# La# La# La# Etc.

1 1 1 1 4 4 4 4 1 1 1 1 4 4 4 4

1 3 6 8 1 3 6 8 1 3 6 8 1 3 6 8

1 1 1 1 4 4 4 4 1 1 1 1 4 4 4 4

13 13 13 13 15 15 15 15 18 18 18 18 20 20 20 20

4 4 4 4 1 1 1 1 4 4 4 4 1 1 1 1

20 20 20 20 18 18 18 18 15 15 15 15 13 13 13 13

4 4 4 4 1 1 1 1 4 4 4 4 1 1 1 1 1

8 8 8 8 6 6 6 6 3 3 3 3 1 1 1 1 1

Vous pouvez écouter cet exercice en cliquant sur les liens suivants:

[playback avec la basse](#)

[playback sans la basse](#)

Vous pouvez sauvegarder le dossier compressé correspondant à cet exercice en cliquant sur le lien suivant:

[connaissance du manche dossier compressé](#)

La note Sib:

Connaissance du manche

Jouez la note Sib sur tout le manche

Sib Sib Sib Sib Etc.

1 1 1 1 4 4 4 4 1 1 1 1 4 4 4 4

3 3 3 3 6 6 6 6 8 8 8 8

8va

1 1 1 1 4 4 4 4 1 1 1 1 4 4 4 4

13 13 13 13 15 15 15 15 18 18 18 18 20 20 20 20

8va

4 4 4 4 1 1 1 1 4 4 4 4 1 1 1 1

20 20 20 20 18 18 18 18 15 15 15 15 13 13 13 13

8va

4 4 4 4 1 1 1 1 4 4 4 4 1 1 1 1

8 8 8 8 6 6 6 6 3 3 3 3 1 1 1 1

Vous pouvez écouter cet exercice en cliquant sur les liens suivants:

[playback avec la basse](#)

[playback sans la basse](#)

Vous pouvez sauvegarder le dossier compressé correspondant à cet exercice en cliquant sur le lien suivant:

[connaissance du manche dossier compressé](#)

La note Si:

Connaissance du manche

Jouez la note Si sur tout le manche

Si Si Si Si Etc.

1 1 1 1 4 4 4 4 1 1 1 1 4 4 4 4

2 2 2 2 4 4 4 4 7 7 7 7 9 9 9 9

8va 8va 8va 8va

1 1 1 1 4 4 4 4 1 1 1 1 4 4 4 4

14 14 14 14 16 16 16 16 19 19 19 19 21 21 21 21

8va 8va 8va 8va

4 4 4 4 1 1 1 1 4 4 4 4 1 1 1 1

21 21 21 21 19 19 19 19 16 16 16 16 14 14 14 14

8va 8va 8va 8va

4 4 4 4 1 1 1 1 4 4 4 4 1 1 1 1 1

9 9 9 9 7 7 7 7 4 4 4 4 2 2 2 2 2

Vous pouvez écouter cet exercice en cliquant sur les liens suivants:

[playback avec la basse](#)

[playback sans la basse](#)

Vous pouvez sauvegarder le dossier compressé correspondant à cet exercice en cliquant sur le lien suivant:

[connaissance du manche dossier compressé](#)

La note Do:

Connaissance du manche

Jouez la note Do sur tout le manche

Do Do Do Do Etc.

First fretboard exercise for the note Do. The diagram shows the first four frets of the bass clef staff. The first four frets are labeled with the note Do. The fret numbers are 1, 1, 1, 1 for the first fret, 4, 4, 4, 4 for the second fret, 1, 1, 1, 1 for the third fret, and 4, 4, 4, 4 for the fourth fret. The string numbers are 1, 2, 3, 4 for the first fret, 5, 5, 5, 5 for the second fret, 8, 8, 8, 8 for the third fret, and 10, 10, 10, 10 for the fourth fret.

Second fretboard exercise for the note Do. The diagram shows the fifth to eighth frets of the bass clef staff. The fifth fret is labeled with the note Do. The fret numbers are 1, 1, 1, 1 for the fifth fret, 4, 4, 4, 4 for the sixth fret, 1, 1, 1, 1 for the seventh fret, and 4, 4, 4, 4 for the eighth fret. The string numbers are 15, 15, 15, 15 for the fifth fret, 17, 17, 17, 17 for the sixth fret, 20, 20, 20, 20 for the seventh fret, and 22, 22, 22, 22 for the eighth fret. The diagram is labeled with 8va above the staff.

Third fretboard exercise for the note Do. The diagram shows the ninth to twelfth frets of the bass clef staff. The ninth fret is labeled with the note Do. The fret numbers are 4, 4, 4, 4 for the ninth fret, 1, 1, 1, 1 for the tenth fret, 4, 4, 4, 4 for the eleventh fret, and 1, 1, 1, 1 for the twelfth fret. The string numbers are 22, 22, 22, 22 for the ninth fret, 20, 20, 20, 20 for the tenth fret, 17, 17, 17, 17 for the eleventh fret, and 15, 15, 15, 15 for the twelfth fret. The diagram is labeled with 8va above the staff.

Fourth fretboard exercise for the note Do. The diagram shows the thirteenth to sixteenth frets of the bass clef staff. The thirteenth fret is labeled with the note Do. The fret numbers are 4, 4, 4, 4 for the thirteenth fret, 1, 1, 1, 1 for the fourteenth fret, 4, 4, 4, 4 for the fifteenth fret, and 1, 1, 1, 1 for the sixteenth fret. The string numbers are 10, 10, 10, 10 for the thirteenth fret, 8, 8, 8, 8 for the fourteenth fret, 5, 5, 5, 5 for the fifteenth fret, and 3, 3, 3, 3 for the sixteenth fret. The diagram is labeled with 8va above the staff.

Vous pouvez écouter cet exercice en cliquant sur les liens suivants:

[playback avec la basse](#)

[playback sans la basse](#)

Vous pouvez sauvegarder le dossier compressé correspondant à cet exercice en cliquant sur le lien suivant:

[connaissance du manche dossier compressé](#)

La note Do#:

Connaissance du manche

Jouez la note Do# sur tout le manche

Do# Do# Do# Do# Etc.

1 1 1 1 4 4 4 4 1 1 1 1 4 4 4 4

1 2 3 4 4 4 4 4 9 9 9 9 11 11 11 11

1 1 1 1 4 4 4 4 4 4 4 4

1 2 3 4 16 16 16 16 18 18 18 18 21 21 21 21

8va

4 4 4 4 4 4 4 4 1 1 1 1

1 2 3 4 21 21 21 21 18 18 18 18 16 16 16 16

8va

4 4 4 4 1 1 1 1 4 4 4 4 1 1 1 1 1

1 2 3 4 11 11 11 11 9 9 9 9 6 6 6 6 4 4 4 4 4

Vous pouvez écouter cet exercice en cliquant sur les liens suivants:

[playback avec la basse](#)

[playback sans la basse](#)

Vous pouvez sauvegarder le dossier compressé correspondant à cet exercice en cliquant sur le lien suivant:

[connaissance du manche dossier compressé](#)

La note Réb:

Connaissance du manche

Jouez la note Reb sur tout le manche

Reb Reb Reb Reb Etc.

1 1 1 1 4 4 4 4 1 1 1 1 4 4 4 4

1 2 3 4 6 6 6 6

1 1 1 1 4 4 4 4 4 4 4 4

16 16 16 16 18 18 18 18

4 4 4 4 4 4 4 4 1 1 1 1

21 21 21 21 18 18 18 18

4 4 4 4 1 1 1 1 4 4 4 4 1 1 1 1 1

11 11 11 11 9 9 9 9 6 6 6 6 4 4 4 4 4

Vous pouvez écouter cet exercice en cliquant sur les liens suivants:

[playback avec la basse](#)

[playback sans la basse](#)

Vous pouvez sauvegarder le dossier compressé correspondant à cet exercice en cliquant sur le lien suivant:

[connaissance du manche dossier compressé](#)

La note Ré:

Connaissance du manche

Jouez la note Re sur tout le manche

Re Re Re Re Etc.

1 2 3 4

1 2 3 4

1 2 3 4

1 2 3 4

Vous pouvez écouter cet exercice en cliquant sur les liens suivants:

[playback avec la basse](#)

[playback sans la basse](#)

Vous pouvez sauvegarder le dossier compressé correspondant à cet exercice en cliquant sur le lien suivant:

[connaissance du manche dossier compressé](#)

La note Ré#:

Connaissance du manche

Jouez la note Re# sur tout le manche

Re# Re# Re# Re# Etc.

[illegible]

Vous pouvez écouter cet exercice en cliquant sur les liens suivants:

playback avec la basse

playback sans la basse

Vous pouvez sauvegarder le dossier compressé correspondant à cet exercice en cliquant sur le lien
suivant:

connaissance du manche dossier compressé

La note Mib:

Connaissance du manche

Jouez la note Mib sur tout le manche

Mib Mib Mib Mib Etc.

1 1 1 1 1 1 1 1 4 4 4 4

1 2 3 4 6 6 6 6 8 8 8 8

8va

1 1 1 1 4 4 4 4 1 1 1 1 4 4 4 4

1 2 3 4 13 13 13 13 18 18 18 18 20 20 20 20

11 11 11 11

[illegible]

The musical notation for the bass line of 'The Rose Tree' is shown below. It consists of two staves: a treble staff and a bass staff. The key signature is one flat (B-flat), and the time signature is 4/4. The melody is written in the treble staff, and the bass line is written in the bass staff. The melody is a simple, repetitive tune, and the bass line provides a steady accompaniment.

Staff 1 (Treble):

- Measure 1: G4 (quarter), A4 (quarter), B4 (quarter), A4 (quarter)
- Measure 2: G4 (quarter), F4 (quarter), E4 (quarter), D4 (quarter)
- Measure 3: G4 (quarter), F4 (quarter), E4 (quarter), D4 (quarter)
- Measure 4: G4 (quarter), F4 (quarter), E4 (quarter), D4 (quarter)

Staff 2 (Bass):

- Measure 1: D3 (quarter), C3 (quarter), B2 (quarter), A2 (quarter)
- Measure 2: G2 (quarter), F2 (quarter), E2 (quarter), D2 (quarter)
- Measure 3: G2 (quarter), F2 (quarter), E2 (quarter), D2 (quarter)
- Measure 4: G2 (quarter), F2 (quarter), E2 (quarter), D2 (quarter)

Vous pouvez écouter cet exercice en cliquant sur les liens suivants:

playback avec la basse

playback sans la basse

Vous pouvez sauvegarder le dossier compressé correspondant à cet exercice en cliquant sur le lien suivant:

connaissance du manche dossier compressé

Contact:

Si vous souhaitez faire des commentaires sur ce dossier vous pouvez me contacter en cliquant sur le lien suivant:

<http://www.manucoursdebasse.com/contacts.html>